

# TEENY

AR586 ŞARJLI  
EPİLASYON CİHAZI  
A R 5 8 6  
RECHARGEABLE  
HAIRREMOVAL  
A R 5 8 6  
RECHARGEABLE-  
HAARENTFER-  
NUNGSGERÄT

# ARZUM®

KULLANMA KILAVUZU  
INSTRUCTION MANUAL  
GEBRAUCHSANWEISUNG



**4.5 V DC**

**3YAHRE 3YEARS 3YIL**  
ARZUM GARANTIE ARZUM WARRANTY ARZUM GARANTISI

## TEENY AR 586 EPİLASYON CİHAZI

- |                          |                                       |
|--------------------------|---------------------------------------|
| 1- Açma Kapama Düğmesi   | 7- Epilasyon Başlığı Çıkartma Düğmesi |
| 2- Hız Kademe Göstergesi | 8- Cımbızlı Epilasyon Başlığı         |
| 3- Hız Seçimi Düğmesi    | 9- Koruyucu Epilasyon Başlığı Kapağı  |
| 4- Güç Işığı             | 10- Adaptör Giriş Yuvası              |
| 5- Güvenlik Kilidi       | 11- Temizleme Fırçası                 |
| 6- Ana Gövde             | 12- Adaptör                           |

Arzum marka epilasyon cihazını tercih ettiğiniz için teşekkür ederiz. Bu ürünün de diğer ürünlerimiz gibi hayatınızı kolaylaştırmasını diliyoruz.

Arzum Teeny Şarjlı Epilasyon Cihazı'nız ana ünitesinin yanında epilasyon başlığı, başlık için şeffaf koruma kapağı, adaptör, temizleme fırçası ile size sunulmaktadır.

Arzum Teeny Şarjlı Epilasyon Cihazı; 18 cımbız diskli epilasyon başlığı sayesinde epilasyon sağlamaktadır. İpeksi yumuşaklıkta düzgün bir cilde sahip olmanızı hızlı bir şekilde ve uzun süreli sağlamaktadır. 0.5 mm'ye kadar olan kısa tüyleri dahi temizlemektedir.

Cihazınız dudak üzerindeki bağımsız yüz tüylerini, bacak, koltuk altı ve bikini bölgesi dahil tüm hassas bölgelerde kullanılmak üzere tasarlanmıştır.

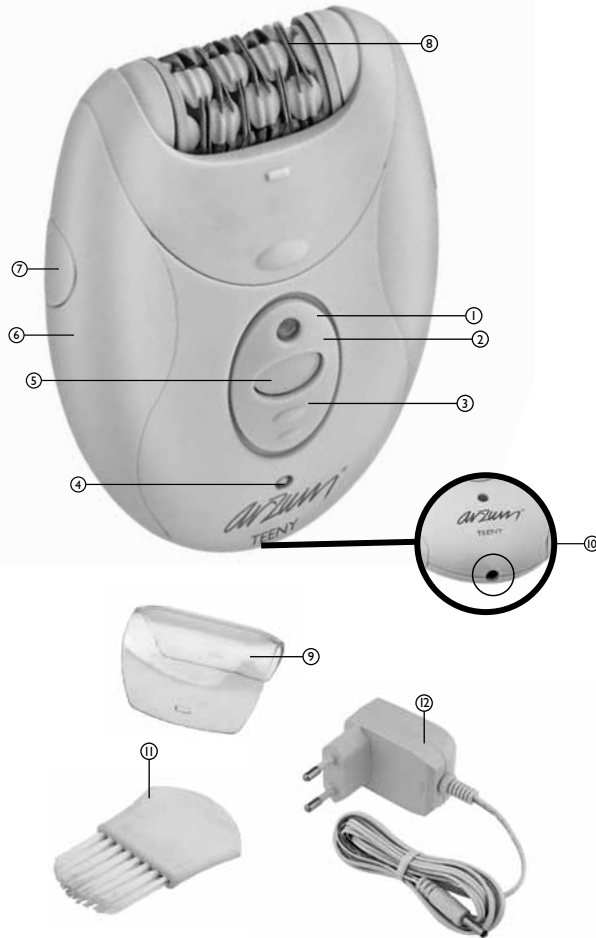


Lütfen Arzum Teeny Şarjlı Epilasyon Cihazı'nızı kullanmadan önce, tüm talimatları dikkatlice okuyunuz.

### Dikkat:

1- Cihazınızı su dolu bir küvet, lavabo vb. ıslanabileceği bir yerde muhafaza etmeyiniz, suya düşebileceği yerlerde kullanmayınız. Eğer cihaz suya düşmüşse fişini çekmeden kesinlikle almaya çalışmayınız.

2- Cihazınızın fişini prize takmadan önce, cihazın üzerinde yazan gerilimle, şehir şebekesi geriliminin uygunluğunu kontrol ediniz. Bu, özellikle cihazınızı yurt dışı seyahatlerinde kullanmak isterseniz önemlidir.



Arzum Teeny Şarjlı Epilasyon Cihazı'nızı adaptöre bağlı ya da kablosuz (şarjlı) kullanabilirsiniz. İlk kullanımdan önce en az 16 saat şarj ediniz. Bataryanın uzun ömürlü olması için, arada bir şarjını tamamen bitirip sonra tekrar şarj etmenizi tavsiye ederiz. Uzun süreli kullanım için 8-16 saat şarj ediniz. Adaptör prize takılı değilken cihazınızın kabloyla bir bağlantısı olmadığına dikkat edip öyle çalıştırınız.

## ÖNEMLİ UYARILAR

- Arzum Teeny Şarjlı Epilasyon Cihazı'nızı sadece kullanım kılavuzunda belirtildiği gibi ve amacına uygun kullanınız.
- Hijyen açısından epilasyon cihazınızı başka kişiler ile paylaşmayınız.
- Cihazınızı; çocuklar, deneyim ve bilgi eksikliği olan kişiler, fiziksel (işitsel, görsel) veya zihinsel engelliler tarafından kullanıldığında, güvenliklerinden sorumlu bir kişinin gözetimi altında olmalıdır. Çocukların ürünü ile oynamadıklarından emin olunmalıdır.
- Cihazınızı sadece beraberinde verilen adaptörü ile kullanınız.
- Bu ürün ile birlikte ekstra güvenliğe sahip düşük voltaj adaptörü verilmektedir. Kesinlikle bu adaptörü başka bir model ile değiştirmeyiniz, adaptöre el ile müdahale etmeyiniz! Aksi takdirde elektrik çarpması ile karşılaşabilirsiniz.
- Adaptörün kablosunu cihazınızın üzerine sarmayınız.
- Arzum Teeny Şarjlı Epilasyon Cihazı'nızı temizlemeden fişinden çıkarınız.
- Cihazınızı kullanmadığınız zamanlarda koruyucu şeffaf kapağını üstüne takınız.
- Yanık, yangın veya elektrik çarpması riskini azaltmak için Arzum Teeny Şarjlı Epilasyon Cihazı'nızı **KESİNLİKLE** prize takılı halde bırakmayınız.
- Cihazınızı **KESİNLİKLE** kuru tutunuz.
- Bu cihaz çocuklar tarafından veya çocukların yakınında kullanılmamalıdır.
- Arzum Teeny Şarjlı Epilasyon Cihazı sadece evlerde kullanım içindir. Ticari ya da sanayi amaçlı kullanılmamalıdır.
- Varis probleminiz, cildinizde sivilce ya da yara varsa veya cildiniz iltihaplanmışsa, Arzum Teeny Epilasyon Cihazı'nızı kullanmayınız, gerekirse doktorunuza başvurunuz.
- Eğer kalp pili veya benzeri elektronik tıbbi cihaz kullanıyorsanız kullanmadan önce **MUTLAKA** doktorunuza başvurunuz.
- Epilasyon bazı hassas ciltlerde kızamık veya tahrişlere neden olabilir. Bu cildin normal bir reaksiyonudur ve kısa zamanda kaybolur, eğer tahriş 3 günden fazla sürüyorsa doktorunuza başvurunuz.
- Cihazı kullanırken (cihaz çalışırken) kirpik, kaş, saç, giysi, fırça, tel, iplik, ayakkabı bağı vb. şeylerden uzak tutunuz.
- Masaj eldiveni veya süngerle yapılacak düzenli cilt masajı tüylerin içe dönük büyümesini engelleyecektir.

• Damar şişmesi veya bir özünlüz varsa, ya da cildiniz tahriş olmuşsa Arzum Teeny Şarjlı Epilasyon Cihazı'nızı kullanmayınız. Kullanmadan önce doktorunuza başvurunuz. Herhangi bir tıbbi rahatsızlığınız veya duyarlılığınız varsa yine cihazınızı kullanmadan önce doktorunuza başvurunuz.

• Cihazınızı kullanmadan önce her türlü tıbbi konu, durum veya soruyla ilgili olarak doktorunuza danışmanızı **ÖNEMLİ** tavsiye ederiz.

• Bu cihaz, güvenli bir şekilde kullanılmasıyla ilgili kendilerine gözetim veya talimat verilmişse ve içermiş olduğu tehlikeler kendileri tarafından anlaşılmışsa 8 yaş ve üzeri çocuklar ve fiziksel, duyuşsal veya zihinsel yetenek eksikliği bulunan veya tecrübe ve bilgi eksikliği olan kişiler tarafından kullanılabilir. Çocuklar cihaz ile oynamamalıdır. Temizleme ve kullanıcı bakımı gözetimsiz çocuklar tarafından yapılmamalıdır.

• Eğer cihazı banyoda kullanacaksanız, kullanım sonrasında cihazınızı mutlaka prizden çekiniz çünkü su ile temas edebilecek alanlarda tehlikeli olabilir.

• İlave koruma için, 30 mA'yi aşmayan beyan artık çalışma akımına sahip artık akım düzeninin (RCD) banyoyu besleyen elektrik devresinin içine yerleştirilmesi tavsiye edilir. Tavsiye için tesisatçınıza danışınız.

• Bu ürünü küvet, banyo, duş, leğen veya diğer su dolu küvet veya su ile temas edebilecek alanlarda kullanmayınız.

## KULLANIM ÖNERİLERİ

- Cihazınızı ilk kullanımdan önce, tüyleri kökünden alırken cihazın verdiği hisse kendinizi alıştırmış. Cihazınızı elinizin arka tarafında denemenizi öneririz. Duyduğunuz hafif his zamanla ortadan kaybolacaktır.
- Bikini bölgesi veya koltuk altındaki tüyleri temizlemeden önce, ölü deriyi kaldırmak ve tüylerin ete batma şansını veya durumunu en aza indirmeye yardımcı olmak için sıcak bir duş veya banyoda lif süngeri kullanmanız veya pürüzsüzleştirici krem sürmeniz çok önemlidir. Eğer bikini bölgesi ve koltuk altındaki tüyleri almanızdan sonra uzun bir süre geçtiyse, tüylerin uzun kısımlarını bir makas veya kırpma aletiyle kısaltınız. Tüyleri temizlerken bir elinizle cildinizi gergin tutmaya dikkat ediniz.
- Cihazınızı sadece dudak üzerindeki ve çenedeki seyrek tüyleri temizlemek için kullanabilirsiniz. Bölgeyi gergin tutunuz ve küçük bir fırçalama hareketi uygulayınız.
- Tüylerin kökünden temizlenmesi tüylerin teninize batmasına neden olabilir. Teninize tüy batmasına eğimli olduğunuzu biliyorsanız tüyleri kökünden almak sizin için uygun değildir. Bir masaj eldiveni veya liflye yapılacak düzenli cilt masajı tüylerin batma şansını veya durumunu azaltmaya yardımcı olabilir.
- Arzum Teeny Şarjlı Epilasyon Cihazı'nızı terlemeyeceğiniz uygun bir sıcaklıkta kullanınız.
- Tüylerini almak istediğiniz bölgenin temiz, kuru ve nemlendirici krem veya yağdan arınmış olduğundan emin olunuz

## ŞARJ ETME

### UYARILAR

- Cihazınızı, 4.5 V doğru akım (DC) adaptörün fişe takılması ile çalışmaktadır.
- Cihazı prize takınız.
- Tam şarj olma süresi 80 dakikadır.
- Aşırı Yüklenme: Cımbız bölümü el ile zorlayarak durdurulduğunda, uyan ışığı yanıp sönecek ve cihaz kendisini otomatik olarak durduracaktır.
- Şarj ederken led ışık kırmızı olacaktır. Şarjla çalışırken aynı led ışık yeşil yanacaktır. Düşük voltaj durumunda kırmızı yeşil olarak yanıp sönecektir. Düşük voltaj anında şarj ediyor, şarjla çalışıyor ikazını verecektir.



## EPİLASYON BAŞLIĞININ KULLANIMI

- Şarj olduktan sonra fişe takmadan kullanabilirsiniz ya da DC akım kullanacak şekilde adaptörü prize takarak kullanabilirsiniz.

- Korumayı kapağı hafifçe çekerek çıkartınız.

- Güvenlik kilidine basılı tutup cihazınızın hız kademesini istediğiniz seviyeye getirerek çalıştırınız.

- Yumuşak tüyler için düşük, sert tüyler için yüksek hızda çalıştırınız.

0 Kapalı

1 Düşük hız

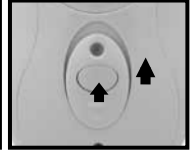
2 Yüksek hız

- Duyduğunuz acıyı en aza indirmek için, tüyleri temizlediğiniz bölgenin etrafını gergin tutunuz.

- Cihazınızı tüylerden kurtulmak istediğiniz bölgenin üstünde 90 derece açı oluşturacak şekilde ve logo kısmını göreceğiniz tarafa tutunuz.

- Cihazınızı kısa, hızlı, fırçalar gibi veya temizleme darbeleri uygulayarak tüylerin çıkma yönüne doğru cildiniz üzerinde kaydırınız. Eğer cihazı cildinize çok fazla bastırırsanız, sizin zarar görmemeniz için cihaz yavaşlar veya tamamen durabilir.

- Cihazınızı uzun yıllar kullanabilmek ve daha iyi sonuç almak için her kullanımdan sonra temizleyiniz.



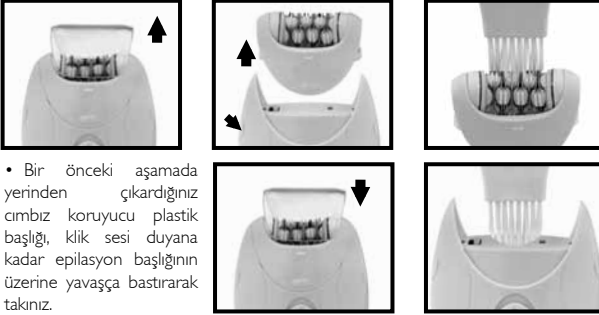
- Cihazla birlikte verilen temizleme fırçasını kullanarak, epilasyon başlığı ile ana ünite arasındaki tüyleri temizleyiniz.

## Koltukaltı için epilasyon başlığının kullanılması:

Eğer epilasyon cihazının kullanılacağı bölgedeki tüyler 1 cm'den daha uzun ise, 1 hız ayarında epilasyon cihazınızı kullanmadan önce makas ile kısaltınız.

## EPİLASYON CİHAZINIZIN TEMİZLENMESİ VE BAKIMI

- Arzum Teeny Şarjlı Epilasyon Cihazınızı düzenli temizlemeniz ve bakımını yapmanız, cihazınızın ömrünü uzatacaktır.
- Cihazınızın temizliğini yapmadan önce cihazınızı kapatınız ve fişini prizden çıkarınız.
- Epilasyon başlığı üzerinde yer alan cımbız koruyucu plastik başlığı, yavaşça yukarıya doğru çekiniz.
- Epilasyon başlığını ana üniteye her iki yanda yer alan başlık çıkartma düğmelerine basarak ana üniteden ayırınız.
- Cihazla birlikte verilen temizleme fırçasını kullanarak, cımbız üzerindeki tüyleri temizleyebilirsiniz.



- Bir önceki aşamada yerinden çıkardığınız cımbız koruyucu plastik başlığı, klik sesi duyana kadar epilasyon başlığının üzerine yavaşça bastırarak takınız.

- Temizleme fırçasını kullanarak, epilasyon başlığı ile ana ünite arasındaki tüyleri temizleyiniz.
- Epilasyon başlığını, tekrar ana ünite üzerine klik sesi duyana kadar yavaşça bastırarak oturtunuz.
- Epilasyon başlığının şeffaf kapağını da başlığın üzerine takarak cihazınızı muhafaza ediniz

### Dikkat:

1 - Epilasyon başlığını üniteye yerleştirirken başlıktaki ve üniteye bağlı olan tüylerin aynı yönde olmasına dikkat ediniz.

2- Cihazı su veya başka bir sıvı ile temizlemeyiniz. Disk başlıklarını alkol ile ovarak temizleyebilirsiniz.

## HİJYEN

- Paslanmaz çelik cımbız uçlarını alkolle batırılmış ve sıkıştırılarak kurutulmuş pamuklu çubukla temizleyebilirsiniz. Pamuklu çubuğu kullanmadan önce pamuk üzerinde ıslak bir şekilde alkol olmamasına dikkat ediniz. Cihazı temizlemek için başka herhangi bir sıvı kullanmayınız.
- Epilasyon cihazı kişiye özeldir. Hijyen kuralları gereği bir başkası tarafından kullanılmamalıdır.

Kullanım Ömrü 7 Yıl

#### Teknik Özellikler

Pil: 3.7 V 700 mAh

Cihaz: 4.5V DC, 1000mA

Adaptör: Giriş:100-240V AC, 50/60Hz

Çıkış: 4.5V DC, 1000mA

#### AEEE Yönetmeliğine Uygundur.

#### AEEE

Bu cihaz AEEE direktiflerine uygun olarak geri dönüşümü olan parçalardan oluştuğu için çöpe atılmaması gerekmektedir. Lütfen, bu cihazın geri dönüşümünü sağlamak için en yakın toplama merkezine başvurunuz.



## TAŞIMA VE NAKLİYE SIRASINDA DİKKAT EDİLECEK HUSUSLAR

- Taşıma ve nakliye sırasında cihazınız, aksamlarına zarar gelmemesi için orijinal kutusunda tutulmalıdır.
- Taşıma sırasında ürünü normal konumunda tutunuz.
- Cihazınızı nakliye esnasında düşürmeyiniz ve darbelere karşı koruyunuz.
- Ürünün müşteriye tesliminden sonra taşıma sırasında oluşan arızalar ve hasarlar garanti kapsamına girmez.



Üretici / İthalatçı:

Arzum Elektrikli Ev Aletleri San. ve Tic. A.Ş.

Otakçılar Caddesi No: 78 Kat: 1 B Blok No: B1b

Eyüp 34050 İstanbul Türkiye

Made in China

Tel: 444 1 800

[www.arzum.com](http://www.arzum.com)

## TEENY AR 586 EPILATOR

- |                           |                                   |
|---------------------------|-----------------------------------|
| 1- On/Off Button          | 7- Depilation Head Eject Button   |
| 2- Speed Level Indicator  | 8- Depilation Head with Tweezers  |
| 3- Speed Selection Switch | 9- Protective Depilation Head Cap |
| 4- Power Light            | 10- Adaptor Input Socket          |
| 5- Security Lock          | 11- Cleaning Brush                |
| 6- Main Body              | 12- Adaptor                       |

Thank you for having selected the **Arzum** branded epilator. We wish this product to make life easier for you, as with other products we offered to you.

**Arzum Teeny Rechargeable Epilator** is offered for you with depilation head, transparent protective cap for head, adaptor, cleaning brush as well as its main unit.

**Arzum Teeny Rechargeable Epilator** makes the removal of unwanted hair through depilation head with 18 tweezers discs. It ensures you to have smooth and silky soft skin quickly and for long period. It removes even the short hairs up to 0.5 mm.

Your epilator is designed to make the removal of unwanted hair on all sensitive areas such as independent facial hair on the lips, legs, underarms and bikini area.



Please read carefully this user's manual in order to get the best performance from **Arzum Teeny Rechargeable Epilator**.

### Caution:

- Do not keep your appliance in any areas in which it can get wet such as bathtub, washbasin etc. with full of water; do not use it in any areas in which it can be dropped into the water. If the appliance has been dropped into the water; never try to take it before unplugging it.
- Before plugging your appliance, make sure that you check the conformity of voltage indicated on the appliance with mains voltage. This is especially important if you want to use your appliance in the foreign travels.

You can use **Arzum Teeny Rechargeable Epilator** by connecting it to adaptor or as cordless (charged). Before first use, charge your appliance at least for 16 hours. In order that battery can have long life, we recommend you to deplete its battery completely and then to charge it again occasionally. Charge for 8 to 16 hours for long-term use. Operate your appliance by paying attention that it does not have any connection with the cord while the adaptor is not plugged in.

### IMPORTANT SAFEGUARDS

- Use **Arzum Teeny Rechargeable Epilator** only as recommended in its user's manual and for its intended purpose.
- For hygiene reasons do not let another person use your epilator:
- Your close supervision is necessary when the appliance is used by children, people having insufficient experience and knowledge, physically (audio, visual) or mentally handicapped people. Make sure that children do not play with the appliance.
- Use your appliance only with the adaptor supplied with it.
- This product is provided with low voltage adaptor having extra security. Never change this adaptor with another model; never interfere in the adaptor manually! Otherwise, you can encounter with an electric shock.
- Do not wrap cord of adaptor around your appliance.
- Before cleaning, unplug your **Arzum Teeny Rechargeable Epilator**.
- Place the protective transparent cap when your appliance is not in use.
- NEVER leave your **Arzum Teeny Rechargeable Epilator** as plugged in to reduce the risk of burn, fire or electric shock.
- ALWAYS keep your appliance dry.
- This appliance should not be used by the children or near the children.
- Arzum Teeny Rechargeable Epilator** has been designed for household use only. It should not be used for commercial or industrial purposes.
- If you have varicosity problem, acnes or wounds on your skin or your skin got inflamed, do not use **Arzum Teeny Epilator**; if necessary, consult your doctor.
- If you use cardiac pacemaker or similar electronic medical device, ALWAYS consult your doctor before use.
- Depilation may cause redness or irritations on some sensitive skins. This is a normal reaction of the skin and it disappears soon, if irritation lasts more than 3 days, consult your doctor.
- While using the appliance (while appliance is operating) keep away from the things such as eyelashes, eyebrows, hair, clothes, brush, wire, thread, shoelace etc.

- Regular skin massage to be made with massage gloves or sponge will prevent inward growth of hair.
- If you have vein swelling or any handicap or your skin was irritated, do not use your Arzum Teeny Rechargeable Epilator. Consult your doctor before use. If you have any medical disorder or sensitivity, consult your doctor before using your appliance again.
- We STRONGLY recommend you to consult your doctor about all kinds of medical subjects, conditions or questions before using your appliance.

• This appliance can be used by children aged from 8 years and above and persons with reduced physical, sensor yor mental capabilities or lack of experience and knowledge if they have been given supervision or instruction concerning use of the appliance in a safe way and understand the hazards involved. Children shall not play with the appliance. Cleaning and user maintenance shall not be made by children without supervision.

- If this appliance is used in the bathroom, the device must be removed from the power source after using, because it might be dangerous in the near of water.
- The rating of residual current device RCD to be installed. It should have a cut-off current of not more than 30 mA. Ask a service agent or a smiliar qualified person.
- Do not use this appliance near bath tubs, wash basins, showers or other vessels containing water. Never place the appliance in water!

### **RECOMMENDATIONS FOR USE**

- Before the first use of your appliance, adapt yourself to the sense caused by your appliance while it removes hairs by the root. We recommend you to try your appliance at the back of your hand. A slight sense that you feel will disappear over time.



- Before removing hair on the bikini area or underarms, it is very important to use a fiber sponge or to apply a smoothing cream with a shower or bath in order to remove dead skin and to help minimizing possibility of hair ingrowth. If it has been an extended period of time since you have removed hair on the bikini area and underarms, trim the hair with a scissors or trimmer. While removing the hair, make sure to keep your skin stretched with a hand.
- You can use your appliance only for removing thin hair on your lips and jaw. Keep such area stretched, and apply a small brushing motion.
- Removing the hair by the root may cause ingrowth of hair. If you know that you are inclined to ingrowth of hair, removing the hair by the root is not suitable for you. Regular skin massage to be made with massage gloves or fiber may help to reduce the possibility or condition of hair ingrowth.
- Use Arzum Teeny Rechargeable Epilator in any suitable temperature that you will not sweat.
- Make sure that the area from which you want to remove the hair is clean, dry, and free from moisturizing cream or oil.

## CHARGING

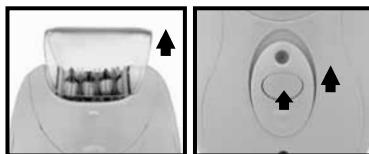
### WARNINGS

- Your appliance is operating by plugging 4.5 V direct current (DC) adaptor in.
- Plug the appliance in.
- Full charging time is 80 minutes.
- Overloading: When the part with tweezers is stopped by forcing manually, the warning light will flash and the appliance will stop itself automatically.
- While charging, LED light will turn red. While operating with charge, the same LED light will turn green. In case of low voltage, it will flash as red and green. In case of low voltage, it will give warning of charging, operating with charge.



## USING DEPILATION HEAD

- After charging, you can use it without plugging in or you can use by plugging the adaptor in so as to use DC current.
- Remove the protective cap by pulling gently.
- Operate your appliance by pressing on the security lock and by bringing speed switch into any level that you wish.



- Operate on low speed for soft hair; and on high speed for hard hair.

0 Off

1 Low speed

2 High speed

- In order to minimize your pain, keep surrounding area that you remove hair stretched.
- Hold your appliance on the area from which you remove the hair so as to form an angle with 90 degrees and on the side that you will see the part of logo.
- Slide your appliance on your skin towards the direction of hair growth by applying short, quick cleaning impacts like brushing. If you push the appliance on your skin very much, appliance slows down or stops completely to avoid you to get damaged.
- In order that you can use your appliance for many years and get better results, clean it after each use.
- Remove the hair between depilation head and main unit by using the cleaning brush provided with the appliance.



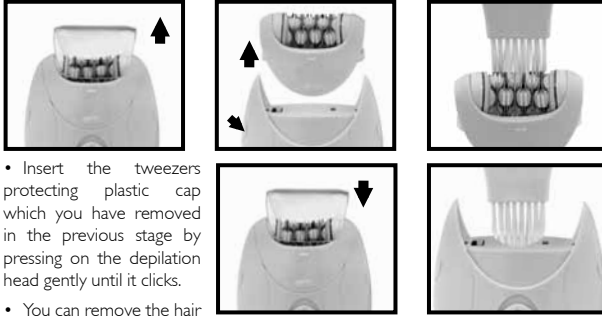
## Using the depilation head for underarm area:

If hair on the area where epilator will be used is longer than 1 cm, trim the hair with a scissors before using the epilator on the speed setting 1.

## CLEANING AND MAINTENANCE OF THE EPILATOR

- Regular cleaning and maintenance of Arzum Teeny Rechargeable Epilator will extend the life of your appliance.
- Before cleaning your appliance, turn off and unplug your appliance.
- Pull up the tweezers protecting plastic cap on the depilation head slowly.
- Remove the depilation head from the main unit by pressing on head removal buttons on both sides of the main unit.

- You can remove the hair on the tweezers by using the cleaning brush provided with the appliance.



• Insert the tweezers protecting plastic cap which you have removed in the previous stage by pressing on the depilation head gently until it clicks.

- You can remove the hair between depilation head and main unit by using the cleaning brush.
- Insert the depilation head by pressing gently on the main unit again until it clicks.
- Store your appliance by placing the transparent cap on the depilation head.

### Caution:

- 1- While placing the depilation head into the unit, make sure that the gears on the head and unit are in the same direction.
- 2- Do not clean the appliance with water or another liquid. You can clean the disc heads by rubbing with alcohol.

### HYGIENE

- You can clean stainless steel tweezers tips with cotton swab dipped in alcohol and dried by compression. Before using the cotton swab, make sure that there is no alcohol on the cotton wetly. Do not use another liquid for cleaning the appliance.
- The epilator is personal. For hygiene reasons do not let another person use your epilator.

Product Life 7 Years

### Technical Specifications

Battery: 3.7 V 700 mAh

Appliance: 4.5V DC, 1000mA

Adaptor: Input: 100-240V AC, 50/60Hz

Output: 4.5V DC, 1000mA

**The product is in compliance with the EEE Directives.**

### WEEE

This product contains recyclable materials that compliance with the WEEE directives. Do not dispose this product as unsorted municipal waste. Please contact your local municipality for the nearest collection point.



Manufacturer / Importer:

Arzum Elektrikli Ev Aletleri San. ve Tic. A.Ş.

Otağkılar Caddesi No: 78 Kat: I B Blok No: B1b

Eyüp 34050 İstanbul Türkiye

Made in China

Tel: +90 212 467 80 80 Fax: +90 212 467 80 00

[www.arzum.com](http://www.arzum.com)

## TEENY AR 586 EPILIERER

- |                                      |  |
|--------------------------------------|--|
| 1- An-/Aus-Taste                     | 7- Taste zur Abnahme des Epilierkopfes |
| 2- Anzeige der Geschwindigkeitsstufe | 8- Epilierkopf mit Pinzetten           |
| 3- Taste für Geschwindigkeitsauswahl | 9- Schutzdeckel für Epilierkopf        |
| 4- Leistungsleuchte                  | 10- Adaptereingang                     |
| 5- Sicherheitsverschluss             | 11- Säuberungsbürste                   |
| 6- Hauptgehäuse                      | 12- Adapter                            |

Vielen Dank für Ihre Auswahl des **Arzum Epilierers**. Wir wünschen, dass auch dieses Produkt Ihnen Ihr Leben erleichtert wird.

Der **Arzum Teeny Akku-Epilierer** wird Ihnen neben der Haupteinheit zusammen mit dem Epilierkopf, dem transparenten Kopfschutzdeckel, dem dazugehörigen Adapter und der Säuberungsbürste geliefert.

Der **Arzum Teeny Akku-Epilierer** gewährleistet Ihnen dank seinem Epilierkopf mit 18 Diskpinzetten ein einwandfreies Epilieren. Dadurch erreichen Sie in nur kürzester Zeit für eine längere Dauer eine seidig sanfte Haut. Der Epilierer beseitigt sogar kurze Härchen mit einer Länge von bis zu 0,5 mm.

Das Gerät wurde zur Beseitigung aller Härchen im Gesicht oberhalb der Lippen, an Beinen, in Achselbereichen und in der konstruiert.



Bitte lesen Sie vor Gebrauch des **Arzum Teeny Akku-Epilierers** alle Gebrauchsanweisungen sorgfältig durch.

### Achtung:

- Bitte bewahren Sie Ihr Gerät nicht in einer wassergefüllten Wanne, im Waschbecken bzw. an einem ähnlichen feuchten Ort auf und setzen Sie es nicht an Stellen mit Sturzgefahr ins Wasser ein. Ist Ihr Gerät ins Wasser gefallen, dann erst den Stecker ausziehen, bevor Sie das Gerät versuchen zu fassen.
- Bevor Sie Ihr Gerät am Stecker anschließen, kontrollieren Sie bitte die Übereinstimmung der auf dem Gerät genannten Spannung mit der Netzspannung an Ihrem Aufenthaltsort. Dies ist insbesondere bei Auslandsreisen wichtig, falls Sie wünschen, Ihr Gerät im Ausland zu benutzen.

Ihren Arzum Teeny Akku-Epilierer können Sie im angeschlossenen Zustand oder auch kabellos (mit Akku) einsetzen. Vor dem ersten Gebrauch unbedingt mindestens 16 Stunden aufladen. Für eine lange Lebensdauer der Batterie wird empfohlen, in regelmäßigen Zeitabschnitten den Akku vollständig aufzubrauchen und erneut zu laden. Für langanhaltenden Gebrauch 8-16 Stunden aufladen. Vergewissern Sie sich, dass zwischen dem Gerät und einem Kabel keine Verbindung besteht, wenn der Adapter nicht eingesteckt ist. Bitte erst danach in Betrieb setzen.

### WICHTIGE HINWEISE

- Setzen Sie Ihren Arzum Teeny Akku-Epilierer wie in der Gebrauchsanweisung genannt und zweckbestimmt ein.
- Teilen Sie sich aus hygienischen Gründen Ihren Epilierer nicht mit anderen Personen.
- Ihr Gerät darf seitens Kindern, erfahrungs- und kenntnislosen Personen sowie Personen mit körperlicher (Hör- oder Sehstörung) oder geistiger Einschränkung nur unter Aufsicht einer Person, welche für deren Sicherheit verantwortlich ist, gebraucht werden. Vergewissern Sie sich, dass Kinder nicht mit dem Produkt spielen.
- Ihr Gerät nur mit dem zusammen gelieferten Adapter einsetzen.
- Mit diesem Gerät zusammen wird ein mit Extrasicherung ausgestatteter Niederspannungsadapter geliefert. Diesen Adapter in keinem Fall mit einem anderen Modell austauschen und am Adapter keinerlei manuelle Eingriffe vornehmen! Andernfalls besteht das Stromschlagrisiko.
- Das Kabel des Adapters nicht um das Gerät wickeln.
- Vor Reinigung Ihres Arzum Teeny Akku-Epilierers diesen unbedingt ausstecken.
- Setzen Sie den transparenten Schutzdeckel auf, wenn Sie Ihr Gerät nicht benutzen.
- Zur Minderung des Risikos von Verbrennungen, Brandanfällen und Stromschlägen Ihr Gerät NIEMALS eingesteckt lassen.
- Ihr Gerät UNBEDINGT trocken handhaben.
- Dieses Gerät darf nicht seitens Kindern eingesetzt oder in der Nähe von Kindern eingesetzt werden.
- Der Arzum Teeny Akku-Epilierer ist nur für privaten Gebrauch bestimmt und darf nicht zu Handels- und Industriezwecken gebraucht werden.
- Haben Sie Krampfaderprobleme, Akne oder Verletzungen an Ihrer Haut oder eine Hautinfektion, dann den Arzum Teeny Akku-Epilierer nicht einsetzen. Setzen Sie sich umgehend mit Ihrem Arzt in Verbindung.
- Sind Sie Anwender einer Herzbatterie oder ähnlicher elektronisch-medizinischen Geräte, empfehlen wir, vor Gebrauch des Gerätes sich UNBEDINGT mit Ihrem Arzt in Verbindung zu setzen.

- Der Epilierer kann bei empfindlichen Häuten zu Rötungen und Reizungen führen. Dies ist eine normale Hautreaktion und wird in Kürze zurückgehen. Hält die Reaktion länger als 3 Tage an, setzen Sie sich mit Ihrem Arzt in Verbindung.
- Halten Sie bei der Anwendung des Gerätes (bei Betrieb) das Gerät von Wimpern, Augenbrauen, Haaren, Kleidungen, Bürsten, Drähten, Fäden, Schuhbändern u.ä. fern.
- Regelmäßige Hautmassagen mithilfe von Massagehandschuhen oder – Schwämmen wird das Wachstum der Härchen ins Innere verhindern.
- Bestehen eine Aderanschwellung oder ein anderes Hindernis bzw. Reizungen der Haut, dann den Arzum Teeny Akku-Epilierer nicht einsetzen. Vor Anwendung des Gerätes setzen Sie sich unbedingt mit Ihrem Arzt in Verbindung. Setzen Sie sich auch mit Ihrem Arzt in Verbindung, wenn Sie eine medizinische Erkrankung oder eine Empfindlichkeit haben.
- Wir empfehlen UNBEDINGT, vor Anwendung des Gerätes zur Klärung aller medizinischen Angelegenheiten, Umstände oder Fragen sich mit Ihrem Arzt in Verbindung zu setzen.

• Dieses Gerät kann durch Kinder älter von 8 Jahren und physisch, sinnlich oder geistig eingeschränkten oder erfahrenes-und kenntnislosen Personen verwendet werden, wenn bezüglich der sicheren Anwendung des Gerätes die notwendigen Beobachtungsmaßnahmen geschaffen und Anweisungen erteilt worden sind. Lassen Sie Kinder mit dem Gerät nicht spielen. Reinigungs- und Wartungsarbeiten dürfen nicht durch nicht beaufsichtigte Kinder durchgeführt werden.

• Falls Sie vorhaben, Ihr Gerät im Badezimmer einzusetzen, dann nach dem Gebrauch das Gerät unbedingt vom Stromnetz trennen, denn der Einsatz in Wasserbereichen kann eventuelle Gefahren hervorrufen.

• Für weiteren Schutz wird empfohlen, eine Reststrommechanik (RCD) von höchstens 30 mA in die Stromregelung des Badezimmers zu positionieren. Fragen Sie hierzu Ihren Anlagentechniker.

• Dieses Produkt in der Badewanne, im Badezimmer, in der Dusche, in Schüsseln oder sonstigen wassergefüllten Behältern bzw. Bereichen nicht einsetzen.

## **GEBRAUCHSEMPFEHLUNGEN**

- Gewöhnen Sie sich vor dem ersten Gebrauch des Gerätes an das Gefühl, das Sie beim Enthaaren spüren werden. Wir empfehlen, Ihr Gerät auf Ihrem Handrücken zu probieren. Das spürbare leichte Gefühl wird mit der Zeit verschwinden.
- Vor Enthaarung der Bikini- bzw. Achselzone ist es für das Beseitigen abgestorbener Hautschuppen und zur Minimierung der Möglichkeit, dass die Härchen unter die Haut gleiten, von großer Bedeutung, eine heiße Dusche zu machen oder im Bad einen Fiberwaschlappen zu benutzen oder eine sanfte Creme zu verwenden. Ist nach Ihrer

letzen Enthaarung im Bikini- bzw. Achselbereich bereits eine längere Zeit vergangen, kürzen Sie die Härchen mithilfe einer Schere oder einem dementsprechenden Gerät. Achten Sie darauf, bei der Enthaarung mit einer Hand Ihre Haut zu straffen.

- Ihr Gerät können Sie auch nur zur Enthaarung der Bereiche oberhalb der Lippe bzw. des Kinns einsetzen. Straffen Sie diesen Bereich und wenden Sie einen kleinen Bürstenvorgang an.

- Die Enthaarung von der Wurzel kann dazu führen, dass die Härchen in Ihre Haut stechen. Sind Sie sich darüber bewusst, dass Ihre Haut anfällig dafür ist, dass Härchen in Ihre Haut einstechen, empfiehlt es sich für Sie nicht, eine Enthaarung ab den Wurzeln vorzunehmen. Regelmäßige Hautmassagen mithilfe von Massagehandschuhen oder – Schwämmen wird das Wachstum der Härchen ins Innere verhindern.

- Setzen Sie Ihren Arzum Teeny Akku-Epilierer bei einer Temperatur ein, bei welcher Sie nicht schwitzen werden.

- Vergewissern Sie sich, dass der Enthaarungsbereich sauber, trocken und frei von Feuchtigkeitscremen oder Fetten ist.

## AUFLADEN

### HINWEISE

- Ihr Gerät wird durch Einstecken des 4,5 V Gleichstromadapters (DC) in Betrieb gesetzt.

- Das Gerät einstecken.

- Die volle Ladedauer beträgt 80 Minuten.

- Extremladung: Wird durch manuellen Eingriff in den Pinzettenbereich der Betrieb zwingend gestoppt, wird die Warmluchte an- und ausleuchten und das Gerät wird sich automatisch abschalten.

- Während der Aufladung wird die LED-Leuchte rot aufleuchten. Beim Akkubetrieb wird dieselbe Leuchte grün leuchten. Im Falle der Niederspannung wird die Leuchte rot grün auf- und ausleuchten. Es folgt der Hinweis, Niederspannung lädt umgehend auf, Betrieb erfolgt mit Akku.



## EINSATZ DER EPILIERKOPFES

- Nach Aufladen des Gerätes können Sie dieses ohne es anzuschließen im Akkubetrieb oder durch Einstecken an einer Steckdose durch Verwendung von Gleichstrom (DC) verwenden.

- Den Schutzdeckel leicht ziehen und abnehmen.

- Halten Sie den Sicherheitsverschluss gedrückt und stellen Sie die Geschwindigkeitsstufe wie gewünscht ein.

- Stellen Sie für weiche Härchen eine niedrige Geschwindigkeit und für harte Härchen eine hohe Geschwindigkeit ein.

0 Aus

1 Niedrige Geschwindigkeit

2 Hohe Geschwindigkeit

- Um den Schmerz bei der Enthaarung bis auf mindeste zu erniedrigen, straffen Sie unbedingt den Enthaarungsbereich.

- Halten Sie das Gerät im Enthaarungsbereich in einem 90°-Winkel so, dass für Sie das Logo sichtbar ist.

- Schieben Sie Ihr Gerät in kurzen, geschwinden, bürsten- bzw. säuberungsartigen Bewegungen in Wachsrichtung der Härchen. Drücken Sie das Gerät zu stark gegen Ihre Haut, wird es langsamer oder sich gar ganz ausschalten, um Ihnen keinen Schaden hinzuzufügen.



- Um einen langjährigen Gebrauch Ihres Gerätes und gute Ergebnisse zu gewährleisten, wird empfohlen, Ihr Gerät nach jedem Einsatz zu säubern.

- Benutzen Sie zur Reinigung der Härchen zwischen Kopf und Hauptgehäuse die Reinigungsbürste, welche im Lieferumfang mitgegeben wird.

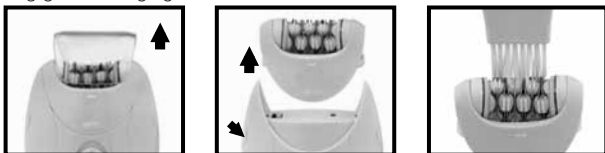
## Einsatz des Epilierkopfes für die Achselzone:

Sind die Härchen im Enthaarungsbereich länger als 1 cm, dann vor Einsatz des Epilierers die Härchen mithilfe einer Schere kürzen.

## REINIGUNG UND WARTUNG DES EPILIERERS

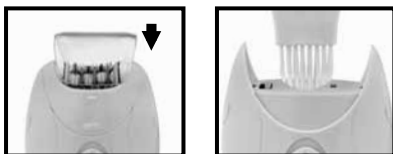
- Eine regelmäßige Reinigung und Wartung des Arzum Teeny Akku-Epilierers verlängert dessen Lebensdauer.

- Vor Beginn der Reinigung des Gerätes schalten Sie das Gerät aus und ziehen Sie dessen Stecker aus der Steckdose.
- Ziehen Sie den transparenten Schutzdeckel auf den Pinzetten des Epiliererkopfes langsam nach oben und nehmen Sie diesen ab.
- Drücken Sie die auf dem Hauptgehäuse beidseits angebrachten Abnahmetasten und trennen Sie den Epiliererkopf vom Hauptgehäuse.
- Benutzen Sie zur Reinigung der Härchen auf den Pinzetten die im Lieferumfang mitgegebene Reinigungsbürste.



- Setzen Sie den im vorherigen Schritt abgenommenen Pinzetten-Schutzdeckel aus Kunststoff auf den Epiliererkopf, bis ein Klick-Ton ertönt.

• Benutzen Sie zur Reinigung der Härchen zwischen Epiliererkopf und Hauptgehäuse die Reinigungsbürste.



• Setzen Sie den Epiliererkopf langsam auf das Hauptgehäuse, bis ein Klick-Ton ertönt.

- Den transparenten Deckel des Epiliererkopfes wieder auf den Kopf setzen und das Gerät in diesem Zustand aufbewahren.

## Achtung:

1- Achten Sie beim Anbringen des Epiliererkopfes auf dem Hauptgehäuse darauf, dass die Zähne auf dem Kopf und auf dem Gehäuse in gleicher Richtung stehen.

2- Reinigen Sie Ihr Gerät nicht mit Wasser oder einer anderen Flüssigkeit. Die Diskköpfe können Sie mit Alkohol reinigen.

## HYGIENE

• Die Edelstahlpinzetten können Sie mit in Alkohol getränkten und pressend getrockneten Wattestäbchen reinigen. Achten Sie vor Einsatz des Wattestäbchens darauf, dass sich auf der Watte keinerlei Alkohol in nassem Zustand befindet. Für die Reinigung des Gerätes keine anderen Flüssigkeiten verwenden.

• Ein Epilierer ist ein persönliches Gerät. Es sollte aus hygienischen Gründen nicht durch andere Personen benutzt werden.

Lebensdauer 7 Jahre

### Technische Eigenschaften

Batterie: 3.7 V 700 mAh

Gerät: 4.5V DC, 1000mA

Adapter: Eingang : 100-240V AC, 50/60Hz

Ausgang: 4.5V DC, 1000mA

### Entspricht der EEE- Vorschrift.

## WEEE

Dieses Gerät besteht den Vorschriften von WEEE entsprechend aus recyclebaren Teilen und darf daher nicht mit dem Hausmüll entwertet werden. Für das Recycling dieses Gerätes bitte mit der Ihnen am nächsten liegenden Sammelstelle in Verbindung treten.



## GARANTİ ŞARTLARI

1. Garanti süresi, malın teslim tarihinden itibaren başlar ve 3 yıldır.
2. Malın bütün parçaları dahil olmak üzere tamamı garanti kapsamındadır.
3. Malın ayıplı olduğunun anlaşılması durumunda tüketici, 6502 sayılı Tüketicinin Korunması Hakkında Kanunun 11 inci maddesinde yer alan;

**a- Sözleşmeden dönme,**

**b- Satış bedelinden indirim isteme,**

**c- Ücretsiz onarılmasını isteme,**

**ç- Satılanın ayıpsız bir misli ile değiştirilmesini isteme,**

**haklarından birini kullanabilir.**

4. **Tüketicinin bu haklardan ücretsiz onarım hakkını seçmesi** durumunda satıcı; işçilik masrafı, değiştirilen parça bedeli ya da başka herhangi bir ad altında hiçbir ücret talep etmeksizin malın onarımını yapmak veya yaptırmakla yükümlüdür: Tüketici ücretsiz onarım hakkını üretici veya ithalatçıya karşı kullanabilir: Satıcı, üretici ve ithalatçı tüketicinin bu hakkını kullanmasından müteselsilen sorumludur:

5. Tüketicinin, **ücretsiz onarım hakkını** kullanması halinde malın;

- Garanti süresi içinde tekrar anızalanması,

- Tamiri için gereken azami sürenin aşılması,

- Tamirinin mümkün olmadığının, yetkili servis istasyonu, satıcı, üretici veya ithalatçı tarafından bir raporla belirlenmesi durumlarında;

**tüketici malın bedel iadesini, ayıp oranında bedel indirimini veya imkan varsa malın ayıpsız misli ile değiştirilmesini** satıcıdan talep edebilir. Satıcı, tüketicinin talebini reddedemez. Bu talebin yerine getirilmemesi durumunda satıcı, üretici ve ithalatçı müteselsilen sorumludur:

6. Malın tamir süresi **20 iş gününü**, binek otomobil ve kamyonetler için ise **30 iş gününü** geçemez. Bu süre, garanti süresi içerisinde mala ilişkin anızanın yetkili servis istasyonuna veya satıcıya bildirim tarihinde, garanti süresi dışında ise malın yetkili servis istasyonuna teslim tarihinden itibaren başlar: Malın anızasının **10 iş günü** içerisinde giderilememesi halinde üretici veya ithalatçı; malın tamiri tamamlanıncaya kadar; benzer özelliklere sahip başka bir malı tüketicinin kullanımına tahsis etmek zorundadır: Malın garanti süresi içerisinde anızalanması durumunda, tamirde geçen süre garanti süresine eklenir:

7. Malın kullanma kılavuzunda yer alan hususlara aykırı kullanılmasında kaynaklanan anızalar garanti kapsamı dışındadır:

8. Tüketicii, garantiden doğan haklarının kullanılması ile ilgili olarak çıkabilecek uyuşmazlıklarda yerleşim yerinin bulunduğu veya tüketici işleminin yapıldığı yerdeki **Tüketici Hakem Heyetine veya Tüketici Mahkemesine** başvurabilir:

9. Satıcı tarafından bu **Garanti Belgesinin** verilmesi durumunda, tüketici **Gümrük ve Ticaret Bakanlığı Tüketicinin Korunması ve Piyasa Gözetimi Genel Müdürlüğüne** başvurabilir:



Herstellers / Importeurs:

Arzum Elektrikli Ev Aletleri San. ve Tic. A.Ş.

Otaklılar Caddesi No: 78 Kat: 1 B Blok No: B1b

Eyüp 34050 İstanbul Türkiye

Made in China

Tel: +90 212 467 80 80 Fax: +90 212 467 80 00

[www.arzum.com](http://www.arzum.com)



## GARANTİ BELGESİ

BELGE NO: 0034

BELGE TARİHİ: 31/10/2014

İTHALATÇI FİRMA

UNVAN : ARZUM ELEKTRİKLİ EV ALETLERİ SAN. VE TIC. A.Ş.

ADRES : OTAKÇILAR CADDESİ NO: 78 KAT: I B BLOK NO: B1b  
34050 EYÜP-İSTANBUL

TEL : (0212) 467 80 80 FAKS: (0212) 467 80 00

E-POSTA :

FİRMA YETKİLİ İMZASI:

ARZUM ELEKTRİKLİ  
EV ALETLERİ SAN. VE TIC. A.Ş

ÜRÜNÜN CINSİ : ŞARJLI EPILASYON CİHAZI

MARKASI : ARZUM

MODELİ : TEENY

TYPE NO : AR 586

BANDROL VE SERİ NO :

TESLİM TARİHİ VE YERİ :

GARANTİ SÜRESİ : 3 YIL

AZAMI TAMİR SÜRESİ : 20 İŞ GÜNÜ

SATICI FİRMA

UNVAN :

ADRES :

TEL - FAKS :

E-POSTA :

FATURA TARİH VE NO :

TESLİM TARİHİ VE YERİ :

TARİH, İMZA VE KAŞE :

Bu belgenin kullanılması 6502 sayılı Tüketici Korunması Hakkında Kanun ve bu kanuna dayanılarak yürürlüğe konulan Garanti Belgesi Uygulama Esaslarına Dair Tebliğ uyarınca Arzum Elektrikli Ev Aletleri San.ve Tic. A.Ş. tarafından hazırlanmıştır.



**ARZUM®**

**ARZUM DANIŐMA MERKEZİ**

**444 1 800**

GENEL DAĐITICI

**ARZUM ELEKTRİKLİ EV ALETLERİ SAN. VE TİC. A.Ő.**

Otakçılar Caddesi No: 78 Kat: I B Blok No: B1b

Eyüp 34050 İstanbul Türkiye

Tel: (0212) 467 80 80 Faks: (0212) 467 80 00

[www.arzum.com](http://www.arzum.com)

AR586-280116

**CE**