

MIRRA

AR 343 TÜRK
KAHVESİ ROBOTU
AR 343 TURKISH
COFFEE MAKER
AR343TÜRKISCHE
KAFFEE MASCHINE

ARZUM®

KULLANMA KILAVUZU
INSTRUCTION MANUAL
GEBRAUCHSANWEISUNG



850 W

ARZUM®

3JAHRE 3YEARS 3YIL
ARZUM GARANTIE ARZUM WARRANTY ARZUM GARANTISI



MIRRA AR 343 TÜRK KAHVESİ ROBOTU

- 1 - Kapak
- 2- 3-4 fincan kapasiteli hazne (300 ml.)
- 3- Çift taraflı aktarma ağızı (sağ ve sol el kullanımına uygun)
- 4- Katlanabilir tutma sapı
- 5- Sap katlama butonu
- 6- Açma/Kapama düğmesi (I / 0) ve ikaz lambası
- 7- Paslanmaz ısıtıcı plaka ve gizli rezistans
- 8- Haznenin 360° dönebilmesine imkan sağlayan konnektör
- 9- Enerji iletim tabanı

Arzum marka **Türk Kahvesi Robotu**'nu tercih ettiğinizden dolayı teşekkür ederiz. Bu ürün de hayatınızı kolaylaştırmak için size sunduğumuz ürünlerden biridir.

Robotunuzdan iyi verim almak için kullanım kılavuzunu dikkatlice okuyunuz ve daha sonra gerekli olabileceğinden saklayınız.

ÖNEMLİ UYARILAR

- **Arzum Mirra Türk Kahvesi Robotu**'nuzun üzerinde yazılı voltajın, bulunduğunuz yerin voltajına uygun olup olmadığını dikkat ediniz. Herhangi bir uyumsuzluk durumunda meydana gelebilecek anzalardan firmamız sorumlu tutulamaz ve bu anza garanti kapsamı dışında işlem görür.
- Cihazınız evlerde kullanım içindir. Ticari ya da sanayi amaçlı kullanılmamalıdır. Aksi takdirde, garanti kapsamı dışında işlem görecektir.
- Cihazınızı çocukların erişemeyeceği bir yerde ve çocuklardan uzak tutarak kullanınız.
- Cihazınız; çocuklar, deneyim ve bilgi eksikliği olan kişiler, fiziksel (işitsel, görsele) veya zihinsel engelliler tarafından kullanıldığında, güvenliklerinden sorumlu bir kişinin gözetimi altında olmalıdır. Çocukların ürün ile oynamadıklarından emin olunmalıdır.
- Cihazınızı mutlaka topraklı bir prize takınız. Cihazınıza zarar vermemek için yetersiz akım sağlayan uzatma kabloları kullanmayınız.
- Cihazınızı soba, ocak gibi direkt ısı kaynaklarının üzerine veya çok yakınına yerleştirmeyiniz.
- Cihazınızı sağlam ve düz bir zemin üzerine yerleştiriniz. Masa veya tezgah kenarına yerleştirmeyiniz. Küçük bir darbeye cihazınız aşağıya düşebilir. Robotunuzun sıcak kahve ile dolu olabileceğini unutmayınız.

- Kablonun masa ya da tezgahınızın kenarından sarkmamasına ya da başka bir cihaz ile temas etmemesine dikkat ediniz.
- Cihazınızın kablo ve fişine zarar verecek hareketlerden kaçınınız. Kablosundan tutarak taşımayınız, prizden çekmek için fişini tutunuz, **ASLA** kablosundan çekmeyiniz.
- Cihazınıza temizliği ve bakımı dışında herhangi bir müdahalede bulunmayınız. Cihazınızın kablosu ya da fişi anzalyisa, düşürülme ya da başka bir sebepten dolayı zarar gördüyse kullanmayınız. Kendiniz tamir etmeyiniz, **Arzum Yetkili Servise** başvurunuz. Cihazınızda, sadece orijinal yedek parça kullanmaya özen gösteriniz.
- Cihazınızı daima sapından tutarak kaldırınız. Dış yüzeyi sıcak olabilir.
- Cihazınızı kullanmadığınız zamanlarda cihazınızın fişini prizden çıkartınız ve temizlemeden önce iyice soğuduğundan emin olunuz.
- Cihazınızı sadece kendi enerji iletim tabanı ile kullanınız. Başka cihazlara ait enerji iletim tabanı kullanmayınız.
- Kahve yaparken çıkan buhardan elinizi koruyunuz ve çocukların kullanmasına izin vermeyiniz.
- Cihazınıza **MAX** işaretinden daha fazla su doldurmayınız.
- Cihazınızı, banyoda ve nem oranı yüksek benzeri mekanlarda kullanmayınız.
- Cihazınızın enerji iletim tabanını ve elektrik bağlantı uçlarını **ASLA** ıslak bırakmayınız. Eğer ıslanmışsa kurulamadan önce mutlaka fişi prizden çıkartınız ve tamamen kurumadan cihazınızı çalıştırmayınız.
- Cihazınıza su doldururken, cihazınızı enerji iletim tabanı üzerinden alınız.

KULLANIM ÖNERİLERİ

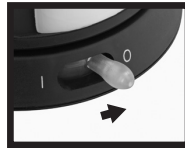
- İlk kullanımdan önce cihazınızı yıkayınız, **MAX** seviyesine kadar su doldurarak kaynatınız ve bu suyu dökerek cihazınızı soğumaya bırakınız.



DİKKAT:

Arzum Mırra Türk Kahvesi Robotu'nuz kullanım esnasında ısınır, bu nedenle cihazın sıcak yüzeylerine dokunmayınız. Kahve yaparken elinizi cihazınızın ağzından uzak tutunuz.

- Cihazınızı enerji iletim tabanından almak istediğinizde, cihazınızın açma/kapama düğmesine basarak cihazınızı kapatınız.
- Kahve robotunuz ile sadece kahve pişirebilirsiniz. Kaynatma veya ısıtma amacıyla başka bir sıvı ya da solüsyon kullanmayınız.



- Çift taraflı akıtma ağzı sayesinde kahve robotunuzu sol elinizle de rahatlıkla kullanabilirsiniz.

TÜRK KAHVESİ PİŞİRME

- **Arzum Mırra Türk Kahvesi Robotu** 'nuz ile 3-4 kişilik kahve pişirebilirsiniz.
- Yapacak olduğunuz kahve sayısına göre cihazınıza (max 3-4 kişilik – 300 ml) soğuk su, Türk kahvesi ve şeker koyunuz.
- Cihazınızı enerji iletim tabanına yerleştirip çalıştırınız.
- Kahve pişirme işlemi sırasında kahvenizi sürekli karıştırarak, eşit kıvamda dağılmasını sağlayınız. Kahvenizi metal kaşık ile karıştırabilirsiniz.
- Kahve hafif kabarmaya başladığında cihazınızı kapatarak fincanlara eşit miktarda çok az kahve dökünüz (Köpük için).
- Cihazınızı tekrar enerji iletim tabanına yerleştirip, cihazınızı çalıştırınız. Kahvenizi tekrar kabardığında kalan kahveyi fincanlara dökerek paylaşınız.



GÜVENLİK SİSTEMİ

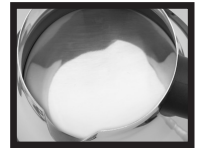
- **Susuz Çalışma Koruması**; eğer robotunuz, yanlışlıkla boşken çalıştırdıysa, susuz koruma sistemi devreye girerek enerjiyi otomatik olarak kesecektir.

TEMİZLİK VE BAKIM

- **Temizlemeden önce robotunuzun açma/kapama düğmesini MUTLAKA** kapatınız "0", fişini prizden çekiniz ve robotunuzun soğumasını bekleyiniz.
- Cihazınızda bulunan suyu boşalttıktan veya kalan kahve artıklarını yıkadıktan sonra cihazınızın dışını kuru veya nemli bir bezle siliniz.
- Robotunuzun enerji iletim tabanını ve su ısıtıcısını **KESİNLİKLE** suya daldırarak veya bulaşık makinesine yıkayarak temizlemeyiniz.
- Robotunuzun hiçbir aksesuarını bu tip cihazlar için kullanılan temizleyiciler haricinde sert ve kimyasal temizleyiciler (çamaşır suyu, tuz ruhu vb.) kullanarak temizlemeyiniz.

Kireçlenmeyi Giderme

- Zamanla kullanılan suyun içerisinde bulunan kireç, ısıtıcı tabanı üzerinde birikip yanarak kahverengi bir katman oluşturarak ısıtıcının verimini düşürecektir.
- Yumuşak kireçlenme fırça ile kolayca temizlenebilir. (Bu işlemi yapmadan önce fişi prizden çekmeyi unutmayınız.)



- Tortulanmış sert kireçlenmeyi ise piyasadan satın alınabilecek ev aletleri için satılan kireç çözücüler veya beyaz sirke ile temizleyebilirsiniz.
- Kireç çözücü ile temizlemek için; robotunuzda bir miktar suyu kaynatıktan sonra, kireç çözücüyü kaynamış suyun içine kaşınız. Bir süre bekledikten sonra ısıtıcınızı 2-3 dk. daha kaynatarak içini boşaltınız ve 2-3 kez temiz su ile yıkayınız.
- Beyaz sirke ile temizlemek için; cihazınızı maximum seviyeye kadar beyaz sirke ile doldurarak 1 saat bekletiniz, daha sonra sirkeyi boşaltıp cihazınızı 2-3 kez temiz su ile yıkayınız.

UYARI:

Cihazınızın sivri olan ağız kenarlarını silerken kesilmeye karşı dikkat ediniz, yavaşça bastırmadan temizleyiniz.

Kullanım ömrü 10 yıl

Teknik Özellikler

220 - 240 V ~ 50 Hz

750 - 850 W

TAŞIMA VE NAKLİYE SIRASINDA DİKKAT EDİLECEK HUSUSLAR

- Taşıma ve nakliye sırasında cihazınız, aksamlarına zarar gelmemesi için orijinal kutusunda tutulmalıdır.
- Taşıma sırasında ürünü normal konumunda tutunuz.
- Cihazınızı nakliye esnasında düşürmeyiniz ve darbelere karşı koruyunuz.
- Ürünün müşteriye tesliminden sonra taşıma sırasında oluşan arızalar ve hasarlar garanti kapsamına girmez.

AEEE Yönetmeliğine Uygundur.

AEEE

Bu cihaz AEEE direktiflerine uygun olarak geri dönüşümü olan parçalardan oluştuğu için çöpe atılmaması gerekmektedir. Lütfen, bu cihazın geri dönüşümünü sağlamak için en yakın toplama merkezine başvurunuz.



GARANTİ ŞARTLARI

1. Garanti süresi, malın teslim tarihinden itibaren başlar ve 3 yıldır.
2. Malın bütün parçaları dahil olmak üzere tamamı Firmamızın garanti kapsamındadır.
3. Malın garanti süresi içerisinde anılanması durumunda, tamirde geçen süre garanti süresine eklenir: Malın tamir süresi en fazla 20 iş günüdür: Bu süre, mala ilişkin ananın servis istasyonuna, servis istasyonunun olmaması durumunda, malın satıcısı, bayii, acentası, temsilciliği, ithalatçısı veya imalatçı-üreticisinden birisine bildirim tarihinden itibaren başlar: Malın arzısının 10 gün içerisinde giderilememesi halinde imalatçı-üretici veya ithalatçı malın tamiri tamamlanıncaya kadar, benzer özelliklere sahip başka bir malı tüketicinin kullanımına tahsis etmek zorundadır.
4. Malın garanti süresi içerisinde gerek malzeme ve işçilik, gerekse montaj hatalarından dolayı anılanması halinde, işçilik masrafı, değiştirilen parça bedeli ya da başka herhangi bir ad altında hiçbir ücret talep etmeksizin tamiri yapılacaktır.
5. Tüketicinin onanm hakkını kullanmasına rağmen malın;
 - Tüketicie teslim edildiği tarihten itibaren, belirlenen garanti süresi içinde kalmak kaydıyla, bir yıl içerisinde; en fazla dört defa veya belirlenen garanti süresi içerisinde altı defa anılanmasının yanı sıra, bu anıların maldan yararlanamamayı sürekli kılması,
 - Tamiri için gereken azami süresinin aşılması,
 - Satın alma tarihi 30 günü geçmiş olan cihazın anızı olması
 - Firmanın servis istasyonunun, servis istasyonunun mevcut olmaması halinde sırayla satıcısı, bayii, acentesi temsilciliği ithalatçısı veya imalatçı-üreticisinden birisinin düzenleyeceği raporla ananın taminini mümkün bulunmadığının belirlenmesi, durumlarında tüketici malın ücretsiz değiştirilmesini, bedel iadesi veya ayıp oranda bedel indirimi talep edebilir:
6. Malın kullanma kılavuzunda yer alan hususlara aykırı kullanılmasından kaynaklanan anızlar garanti kapsamı dışındadır.
7. Garanti Belgesi ile ilgili olarak çıkabilecek sorunlar için Gümrük ve Ticaret Bakanlığı Tüketicinin Korunması ve Piyasa Gözetimi Genel Müdürlüğü'ne başvurabilir:



Üretici / İthalatçı:

Manufacturer / Importer:

Arzum Elektrikli Ev Aletleri San. ve Tic. A.Ş.

Otakılar Caddesi No: 78 Kat: 1 B Blok No: B1b

Eyüp 34050 İstanbul Türkiye

Made in P.R.C.

Tel: +90 212 467 80 80 Fax: +90 212 467 80 00

www.arzum.com

arzum@arzum.com

MIRRA
AR 343 TÜRK
KAHVESİ ROBOTU

ARZUM®

MIRRA
AR 343 TÜRK
KAHVESİ ROBOTU

ARZUM®

GARANTİ BELGESİ

BELGE NO: 84532

BELGE ONAY TARİHİ: 10/06/2010

İTHALATÇI FİRMA

UNVAN : ARZUM ELEKTRİKLİ EV ALETLERİ SAN. VE TİC. A.Ş.

ADRES : OTAKÇILAR CADDESİ NO: 78 KAT: I B BLOK NO: B1b
34050 EYÜP-İSTANBUL

TEL : (0212) 467 80 80 FAKS: (0212) 467 80 00

FİRMA YETKİLİ İMZASI:

ARZUM ELEKTRİKLİ
EV ALETLERİ SAN. VE TİC. A.Ş

ÜRÜNÜN CİNSİ : TÜRK KAHVESİ ROBOTU

MARKASI : ARZUM

MODELİ : MIRRA

TYPE NO : AR 343

BANDROL VE SERİ NO :

TESLİM TARİHİ VE YERİ :

GARANTİ SÜRESİ : 3 YIL

AZAMI TAMİR SÜRESİ : 20 İŞ GÜNÜ

SATICI FİRMA

UNVAN :

ADRES :

TEL - FAKS :

FATURA TARİH VE NO :

TESLİM TARİHİ VE YERİ :

TARİH, İMZA VE KAŞE :

Bu belgenin kullanılmasına; 4077 sayılı Tüketicinin Korunması Hakkında Kanun ve bu Kanun'a dayanılarak yürürlüğe konulan Garanti Belgesi Uygulama Esaslarına Dair Tebliğ uyarınca, Gümrük ve Ticaret Bakanlığı Tüketicinin Korunması ve Piyasa Gözetimi Genel Müdürlüğü tarafından izin verilmiştir.

GARANTİ BELGESİ

BELGE NO: 84532

BELGE ONAY TARİHİ: 10/06/2010

İTHALATÇI FİRMA

UNVAN : ARZUM ELEKTRİKLİ EV ALETLERİ SAN. VE TİC. A.Ş.

ADRES : OTAKÇILAR CADDESİ NO: 78 KAT: I B BLOK NO: B1b
34050 EYÜP-İSTANBUL

TEL : (0212) 467 80 80 FAKS: (0212) 467 80 00

FİRMA YETKİLİ İMZASI:

ARZUM ELEKTRİKLİ
EV ALETLERİ SAN. VE TİC. A.Ş

ÜRÜNÜN CİNSİ : TÜRK KAHVESİ ROBOTU

MARKASI : ARZUM

MODELİ : MIRRA

TYPE NO : AR 343

BANDROL VE SERİ NO :

TESLİM TARİHİ VE YERİ :

GARANTİ SÜRESİ : 3 YIL

AZAMI TAMİR SÜRESİ : 20 İŞ GÜNÜ

SATICI FİRMA

UNVAN :

ADRES :

TEL - FAKS :

FATURA TARİH VE NO :

TESLİM TARİHİ VE YERİ :

TARİH, İMZA VE KAŞE :

Bu belgenin kullanılmasına; 4077 sayılı Tüketicinin Korunması Hakkında Kanun ve bu Kanun'a dayanılarak yürürlüğe konulan Garanti Belgesi Uygulama Esaslarına Dair Tebliğ uyarınca, Gümrük ve Ticaret Bakanlığı Tüketicinin Korunması ve Piyasa Gözetimi Genel Müdürlüğü tarafından izin verilmiştir.

GARANTİ ŞARTLARI

1. Garanti süresi, malın teslim tarihinden itibaren başlar ve 3 yıldır.
2. Malın bütün parçaları dahil olmak üzere tamamı Firmamızın garanti kapsamındadır.
3. Malın garanti süresi içerisinde anılanması durumunda, tamirde geçen süre garanti süresine eklenir. Malın tamir süresi en fazla 20 iş günüdür. Bu süre, mala ilişkin ananın servis istasyonuna, servis istasyonunun olmaması durumunda, malın satıcısı, bayii, acentası, temsilciliği, ithalatçısı veya imalatçısı-üreticisinden birisine bildirim tarihinden itibaren başlar. Malın anzasının 10 gün içerisinde giderilememesi halinde imalatçı-üretici veya ithalatçı malın tamiri tamamlanıncaya kadar, benzer özelliklere sahip başka bir malı tüketicinin kullanımına tahsis etmek zorundadır.
4. Malın garanti süresi içerisinde gerek malzeme ve işçilik, gerekse montaj hatalarından dolayı anılanması halinde, işçilik masrafı, değiştirilen parça bedeli ya da başka herhangi bir ad altında hiçbir ücret talep etmeksizin tamiri yapılacaktır.
5. Tüketicinin onarım hakkını kullanmasına rağmen malın;
 - Tüketiciciye teslim edildiği tarihten itibaren, belirlenen garanti süresi içinde kalmak kaydıyla, bir yıl içerisinde; en fazla dört defa veya belirlenen garanti süresi içerisinde altı defa anılanmasının yanı sıra, bu anızaların maldan yararlanamamayı süreklili kılması,
 - Tamiri için gereken azami süresinin aşılması,
 - Satın alma tarihi 30 günü geçmemiş olan cihazın anızalı olması
 - Firmanın servis istasyonunun, servis istasyonunun mevcut olmaması halinde sırayla satıcısı, bayii, acentesi temsilciliği ithalatçısı veya imalatçı-üreticisinden birisinin düzenleyeceği raporla anızanın tamirini mümkün bulunmadığının belirlenmesi, durumlarında tüketici malın ücretsiz değiştirilmesini, bedel iadesi veya ayıp oranda bedel indirimi talep edebilir.
6. Malın kullanma kılavuzunda yer alan hususlara aykırı kullanılmasından kaynaklanan anızalar garanti kapsamı dışındadır.
7. Garanti Belgesi ile ilgili olarak çıkabilecek sorunlar için Gümrük ve Ticaret Bakanlığı Tüketicinin Korunması ve Piyasa Gözetimi Genel Müdürlüğü'ne başvurabilir.

ARZUM®

ARZUM DANIŐMA MERKEZİ

444 1 800

GENEL DAĐITICI

ARZUM ELEKTRİKLİ EV ALETLERİ SAN. VE TİC. A.Ő.

Otakçılar Caddesi No: 78 Kat: I B Blok No: B1b

Eyüp 34050 İstanbul Türkiye

Tel: (0212) 467 80 80 Faks: (0212) 467 80 00

www.arzum.com arzum@arzum.com

AR343-311213

CE