

ARZUM®

STEAM POWER 360°

AR 469 ÇOK FONKSİYONLU BUHARLI TEMİZLEYİCİ
AR 469 MULTI-FUNCTION STEAM CLEANER
AR 469 MULTIFUNKTIONALER DAMPFREINIGER

KULLANMA KILAVUZU
INSTRUCTION MANUAL
GEBRAUCHSANWEISUNG

1400 W

30
SANİYE'DE
KULLANIMA
HAZIR

READY IN
30
SECONDS

ANWEN-
DUNGSBEREIT
IN
30
SEKUNDEN



360°

HİJYENİK
TEMİZLİK
HYGIENIC
CLEANING
HYGIENISCHE
REINIGUNG



3YIL
ARZUM GARANTİSİ

3YEARS
ARZUM WARRANTY

3JAHRE
ARZUM GARANTIE

STEAM POWER 360° AR 469 ÇOK FONKSİYONLU BUHARLI TEMİZLEYİCİ



1- Ana gövde / Motor Bölümü

2- Su tankı

3- Su tankı doldurma kapağı

4- Kontrol düğmeleri

4a- Açma / kapama düğmesi

4b- Buhar açma düğmesi

4c- Güç açık ışığı - Kırmızı

4d- Buhar hazır ışığı - Yeşil

5- Buhar ayar düğmesi

6- Ergonomik tutma sapları

7- Asarak muhafaza için askı aparatı

8- Kablo sarma mandalları

9- Buhar serbest bırakma vanası

10- Aksesuar yerleştirme ağız ve kilit düğmesi

Aksesuarlar:

11 - Geniş yüzey temizleme başlığı

11a- Bez tutma mandalları

11b- Fırça süngüsü

12- Cam silici başlık

13- Dar temizleme başlığı

14- Yönlendirici uç

15- Fırçalı kenar temizleme başlığı - 2 adet yedek fırçası ile birlikte

16- Başlık temizleme teli ve fırçası

17- Çıkanabilir taraklı aksesuar

18- Çıkanabilir halı temizleme aksesuarı

19- Su doldurma hunisi

Temizleme bezleri:

20- Sert yüzeyler için yüzey temizleme bezi - 1 adet

21- Halı temizleme bezi - 1 adet

22- Parke temizliği için kaygan yüzeye sahip lastikli temizleme bezi - 1 adet

23- Dar temizleme başlığı için lastikli temizleme bezi - 2 adet

Cihazınızdan iyi verim alabilmek için kullanım kılavuzunu dikkatlice okuyunuz ve daha sonra gerekli olabileceğinden saklayınız.

ÖNEMLİ UYARILAR

- Cihazınızın üzerinde yazılı voltajın, bulunduğunuz yerin voltajına uygun olup olmadığına dikkat ediniz. Herhangi bir uyumsuzluk durumunda meydana gelebilecek anızlardan firmamız sorumlu tutulamaz ve anıza garanti kapsamı dışında işlem görür.
- Cihazınız sadece evlerde kullanım içindir. Ticari yada sanayi amaçlı kullanılmamalıdır. Aksi takdirde, garanti kapsamı dışında işlem görecektir.

• Cihazınız; çocuklar, deneyim ve bilgi eksikliği olan kişiler; fiziksel (işitsel, görsel) veya zihinsel engelliler tarafından kullanıldığında güvenliklerinden sorumlu bir kişinin gözetimi altında olmalıdır. Cihazınız çalışır durumdayken asla gözetimsiz bırakmayınız.

- Çocukların, hayvanların ve bitkilerin tarafında veya yakınında kullanılırken dikkat edilmelidir.
- Elektrikle temas halinde ya da çalışır durumda iken cihazınızın başından ayrılmayınız. Kullanım aralarında ve sonrasında cihazınızın fişini prizden çekiniz.
- Cihazınızı su veya başka bir sıvıya daldırmayınız.
- Cihazınızın fişini asla kablosundan tutarak çekmeyiniz; kavrayarak prizden çekiniz.
- Cihazınızın suyunu doldururken, boşaltırken ve kullanmadığınız zamanlarda prize takılı olmamasına dikkat ediniz.
- Cihazınızı kullanırken buhara temas edilmesi halinde yanmalar oluşabilir; Cihazı buhar çıkışı kimseye karşı tutarak kullanmayınız.
- Cihazınıza zarar vermemek için yetersiz akım sağlayan uzatma kabloları kullanmayınız.
- Kullanım sırasında cihazınızın başlıklarını ısınacaktı. Aksesuarları değiştirmeden önce soğumasını bekleyiniz.
- Emniyetli doldurma kapağını açmak ve su tankını doldurmak için öncelikle, cihazınızı kapatınız ve fişini prizden çekiniz, emniyet kapağını yavaşça çeviriniz ve biraz bekledikten sonra tamamen açınız. Cihazınızı kullanırken bu kapağı **ASLA** açmayınız. Cihazınızı **ASLA** kapaksız kullanmayınız.
- Cihazınızı kullanırken su tankında mutlaka su olmalıdır. Su tankındaki suya **ASLA** herhangi bir kimyasal madde ve deterjan koymayınız.
- Kablo ve fiş üzerinde herhangi bir hasarda, cihazınızın düşmesi ve benzeri hallerde, cihazınızın hasarlı olduğundan kuşkulandığınızda; Cihazınızı çalıştırmayınız, kendiniz tamir etmeye çalışmayınız, **Arzum Yetkili Servisine** başvurunuz. Onarım ve yedek parça için **Arzum Yetkili Servisine** başvurunuz ve yalnızca orijinal parça ve aksesuar kullanınız.

DİKKAT!

Cihazınız çalışırken dışarıya 115 derece buhar vermektedir. Bu buhara direnemeyen yüzeylerde kullanmamaya özen gösteriniz.

MONTAJ VE KULLANIM

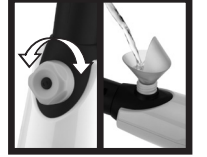
- Cihazınız çok fonksiyonludur: Banyo, tuvalet, mutfak, pencere, kanepa, halı ve sıcak buhara dayanıklı yüzeylerin hijyenik temizliği için tasarlanmıştır.
- Cihazınızı kullanılmadan önce zemin kuru ve süpürülmüş olmalıdır.

UYARI:

Buharlı temizleyicisi ahşap yüzeylerde çok düşük buhar ayarında kullanınız. Ahşabın deforme olmaması için kısa sürede işlemi bitirmenizi öneririz.

Su Tankını Doldurma

- Su doldurma kapağını gevşetmeden önce cihazınızın kapalı olduğundan ve fişin prize takılı olmadığından emin olunuz.
- Su doldurma kapağını çevirerek açınız. Su doldurma hunisini yerleştiriniz.
- Su tankının kapasitesi 0,8 litredir. Su tankının tamamı dolu iken 25 dakika boyunca buharlı temizlik yapabilirsiniz. Dolayısıyla ihtiyacınız kadar suyu su tankına boşaltınız. Fazla su koyarak tankın taşmamasına dikkat ediniz.
- Su doldurma işlemini tamamladığınızda, huniyi yerinden alınız ve su doldurma kapağını sıkıca çevirerek yerine yerleştiriniz.
- Su doldurma kapağının ortasındaki siyah hava giriş valfini bastırarak valfin serbest kaldığına emin olunuz.



Cihazınızın Çalıştırılması

- Cihazınızı çalıştırmadan önce, su tankına yeterli miktarda su koyduğunuzda ve uygun temizleme aparatını monte ettiğimize emin olunuz.
- Cihazınızın fişini prize takınız ve on / off tuşuna basınız.
- Cihazınızın çalışırken kırmızı güç ışığı yanacaktır. Su kazanda ısınmaya başlayacaktır.
- Yaklaşık 30 saniye sonra buhar açma düğmesine basınız. Yeşil buhar hazır ışığı yanacak ve cihazınızın üç kısmından buhar çıkışı başlayacaktır.
- Temizlik yaptığınız yüzeye göre buhar çıkış miktarını, buhar ayar düğmesini çevirerek ayarlayabilirsiniz.
- Cihazınızı kapatmak için, buhar açma düğmesine ve açma / kapama güç düğmesine basınız. Cihazınızı kapattığınızda, kazandaki buhar tamamen bitene bir süre daha buhar çıkışı olabilir; bu normal bir durumdur.

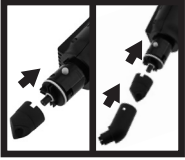


DİKKAT!

Cihazınızın aksesuarlarını değiştirmeden önce cihazınızı tamamen kapatınız ve fişini prizden çekiniz. Kullanılan aksesuarları sıcak olacağı için yerinden çıkarmadan önce soğumasını bekleyiniz.

AKSESUARLARIN MONTE EDİLMESİ

- Temizlik yapacağınız yüzeye uygun aksesuarı alınız.
- Cihazınızın uç kısmındaki aksesuar yerleştirme kilit düğmesini (10) içe doğru bastırınız ve bu sırada yerleştireceğiniz başlığı monte ediniz.



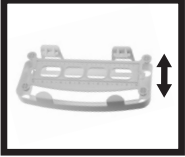
- Geniş yüzey temizleme başlığı dışındaki diğer başlıkların kullanmadan önce yönlendirici ucu (14) cihazınızın uç kısmındaki yerleştirme ağızına yerleştiriniz. Daha sonra diğer başlıkların yerleştiriniz.
- Başlıkların çıkmak için öncelikle kilit düğmesine (10) bastırınız ve başlığı çekerek çıkartınız.



AKSESUARLARIN KULLANIMI

HALI TEMİZLEME

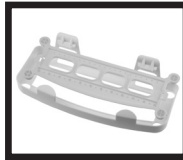
- Cihazınızı kullanmadan önce halınızı elektrikli süpürge ile süpürülmüş olması gerekmektedir.
- Halı temizleme aksesuarı (18) sayesinde geniş yüzey temizleme başlığı halınız üzerinde kolayca hareket edecektir. Taraklı aksesuar (17) halı temizleme aksesuarından (18) ayrıdır. Halı temizleme bezini (21) katlayınız ve halı temizleme aksesuarının (18) içine yerleştiriniz. Halı temizleme aksesuarını geniş yüzey temizleme başlığının (11) altına yerleştiriniz, bez tutma mandalları açarak bezi sıkıştırınız.



- Yüzey temizleme başlığını, ana gövdedeki aksesuar yerleştirme ağızına yerleştiriniz.
- Halı yüzeyini temizlerken, buhar ayar düğmesini maksimum konumda çalıştırınız.

Taraklı halı aksesuarının kullanılması:

- Halı tüylerini düzeltmek ve taramak için kullanılmaktadır. Geniş yüzey temizleme başlığı ile çıkarılabilir halı temizleme aksesuarının arasına yerleştiriniz. Buhar ayar düğmesini maksimum konumda çalıştırınız. İleri - geri hareketler ile halınızın tüylerinin taranarak ilk şekline kavuşmasını sağlayınız.



SERT YÜZEY TEMİZLEME

- Cihazınızı parke, laminant ve ahşap yüzeylerde kullanabilirsiniz. Kullanmadan önce yüzeyin süpürülmüş olması gerekmektedir.

- Geniş yüzey temizleme başlığını (11) alınız. Sert yüzey temizliğinde kullanılan temizleme bezini (20) başlığın altına yerleştiriniz ve mandalları açarak bezi sıkıştırınız.
- Buhar ayar düğmesini minimum konumda çalıştırınız.
- Beziniz çok kirlendiğinde ters çevirerek diğer kısmını kullanınız veya temiz bir bez yerleştiriniz.



- Sert yüzeylerdeki inatçı lekeleri temizlemek için geniş yüzey temizleme başlığındaki fırça sürgüsünü dışarı çıkarabilirsiniz. Öncelikle, temizleme bezini, fırça bölümü açıkta kalacak şekilde yerleştiriniz. Fırça sürgüsünü çekerek fırçanın dışarı çıkmasını sağlayınız.



DİKKAT!

Sadece inatçı lekeleri çıkarmak için fırçayı dışardan kullanınız, aksi takdirde halı ve yüzeyleri temizlerken fırça yüzeye zarar verebilir, dikkatli olunuz.

DİĞER AKSESUARLARIN KULLANIMI

CAM SİLİCİ (SIYIRICI) BAŞLIK

- Pencere, veranda, cam, fayans, duş kabinleri ve ayna gibi yüzeylerin temizliğinde kullanılır.
- Buhar ayar düğmesini min konuma getirerek kullanınız.
- Yukarıdan aşağıya doğru temizleme işlemini yapınız.
- Başlığın uç kısmındaki sıyrıcıdaki fazla suyu herhangi bir bez yardımıyla alınız.



DİKKAT!

Çok soğuk camlara aniden sıcak buhar geldiğinde camın çatlamasına neden olabilir. Çok soğuk camlarda cihazı kullanmayınız.

FIRÇALI KENAR TEMİZLEME BAŞLIĞI

- Sert yüzeylerdeki kenar aralarına, köşe veya fayans aralarına yoğun ve direkt buhar vermek için kullanılır.
- Buhar ayar düğmesini orta veya maksimum konuma getirerek kullanınız.



DAR TEMİZLEME BAŞLIĞI

- Daha dar yüzeylerin temizliğinde; mutfak - banyo dolapları, fayanslar, tezgâh, perde, panjur, yastık, minder gibi döşemelerin temizliğinde kullanılır.
- Başlığa lastikli temizleme bezini (23) yerleştiriniz.
- Yatay ve döşemeliklerdeki toz akarları ve alerjenleri dezenfekte etmek için buhar yavaşıca yüzeyden geçiriniz ve eşit olarak tüm yüzeye uygulayınız. Üst kılıfları geçirmeden önce iyice kurumasını sağlayınız.
- Buhar ayar düğmesini min veya orta konuma getirerek kullanınız.



KULLANIM SONRASI

- Cihazınızın güç düğmesini kapatınız, fişini prizden çekiniz.
- Su tankındaki suyu boşaltınız ve su doldurma kapağını kapatınız.
- Temizleme bezini başlıktan alınız ve cihazınızı kalan ısının etkilemeyeceği uygun bir yüzeye yerleştiriniz.

TEMİZLİK VE BAKIM

UYARI:

Temizlik ve bakım yapmadan önce her zaman fişi prizden çekiniz ve cihazın soğumasını bekleyiniz.

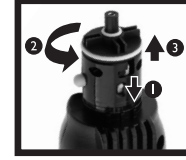
- Cihazınızda sadece temiz su kullanınız. Su tankına ASLA su haricinden herhangi bir temizleme maddesi veya sıvı ile doldurmayınız.
- Cihazınızın ömrünü uzatmasını sağlamak adına su tankını temiz soğuk su doldurarak çalkalayınız ve temiz tutmaya çalışınız.

Buharlı Temizleyicinin Temizlenmesi ve Bakımı

Buhar jeneratörü içinde oluşan kireç buhar akışının tıkanmasına veya azalmasına neden olabilir. Bunu önlemek için aşağıdaki adımları uygulayarak cihazınız bakımını yapmanız çok önemlidir.

1- Cihazınızın fişini prizden çekiniz ve buharlı temizleyicinizin tamamen soğumasını bekleyiniz.

2- Buhar çıkış ağzındaki kilit düğmesini (1) aşağıya doğru basılı tutunuz ve üst kısımdaki buhar çıkış ağzını (2) çevirerek yerinden tamamen çıkartınız. KILIT DÜĞMESİNİ SERBEST BIRAKMADAN BUHAR ÇIKIŞ AĞZINI YERİNDEN ALMAK İÇİN ZORLAMAYINIZ.



3- Serbest kalan buhar çıkış ağzını 3 yönünde çekiniz ve yerinden çıkmasını sağlayınız.

4- Temizleme fırçasını buhar jeneratörünün içine sokunuz ve içindeki kireci temizlemek için ileri-geri hareket ettiriniz veya fırçayı içinde döndürünüz. İşlemi içindeki kireç tamamen temizlenene kadar tekrarlayınız. Fırçayı buhar jeneratöründen çıkardıktan sonra, buhar çıkış ağzını yerine yerleştiriniz ve saat yönünde çevirerek kilitleyiniz.

Buhar çıkış ağzının temizlenmesi

- Buhar akışında bir azalma meydana gelirse, buhar çıkış ağzında bir tıkanma meydana gelmiş olabilir. Temizleme telini, buhar çıkış kısmına sokarak deliğin temizlenmesini sağlayınız.



Bezlerin temizlenmesi

- Mikrofiber temizleme bezlerini maks 60 derece sıcaklıkta çamaşır makinesinde yıkayabilirsiniz. Saklamadan önce veya tekrar kullanmadan önce tamamen kurumasını sağlayınız.
- Yeni temizleme bezlerini, Arzum Yetkili Servis noktalarında bedeli karşılığında alabilirsiniz.

CİHAZINIZIN MUHAFAZA EDİLMESİ

- Cihazınızın kablosunu kablo sarma mandallarına dolayarak kolayca muhafaza edebilirsiniz. Öncelikle, alt taraftaki tutma sapının alt kısmında kablo sarma mandalını açmanız gerekmektedir.
- Cihazınızın askı kısmını kullanarak, uygun bir yüzeye asarak da muhafaza edebilirsiniz.

Kullanım Ömrü 10 yıl

Teknik Özellikler:

220 - 240 V ~ 50 Hz

1400 W

Koruma sınıfı: IP24



TAŞIMA VE NAKLİYE SIRASINDA DİKKAT EDİLECEK HUSUSLAR

- Taşıma ve nakliye sırasında cihazınız, aksamlarına zarar gelmemesi için orijinal kutusunda tutulmalıdır.
- Taşıma sırasında ürünü normal konumunda tutunuz.
- Cihazınızı nakliye esnasında düşürmeyiniz ve darbelere karşı koruyunuz.
- Ürünün müşteriye tesliminden sonra taşıma sırasında oluşan anızlar ve hasarlar garanti kapsamına girmez.

AEEE Yönetmeliğine Uygundur.

AEEE

Bu cihaz AEEE direktiflerine uygun olarak geri dönüşümü olan parçalardan oluştuğu için çöpe atılmaması gerekmektedir. Lütfen, bu cihazın geri dönüşümünü sağlamak için en yakın toplama merkezine başvurunuz.



Üretici / İthalatçı:
Manufacturer / Importer:

Arzum Elektrikli Ev Aletleri San. ve Tic. A.Ş.
Otakılar Caddesi No: 78 Kat: 1 B Blok No: B1b
Eyüp 34050 İstanbul Türkiye
Made in P.R.C.

Tel: +90 212 467 80 80 Fax: +90 212 467 80 00

GARANTİ ŞARTLARI

1. Garanti süresi, malın teslim tarihinden itibaren başlar ve 3 yıldır.
2. Malın bütün parçaları dahil olmak üzere tamamı Firmamızın garanti kapsamındadır.
3. Malın garanti süresi içerisinde anızlanması durumunda, tamirde geçen süre garanti süresine eklenir: Malın tamir süresi en fazla 20 iş günüdür: Bu süre, mala ilişkin anızın servis istasyonuna, servis istasyonunun olmaması durumunda, malın satıcısı, bayii, acentası, temsilciliği, ithalatçısı veya imalatçısı-üreticisinden birisine bildirim tarihinden itibaren başlar: Malın anızının 10 gün içerisinde giderilememesi halinde imalatçı-üretici veya ithalatçı malın tamiri tamamlanıncaya kadar; benzer özelliklere sahip başka bir malı tüketicinin kullanımına tahsis etmek zorundadır.
4. Malın garanti süresi içerisinde gerek malzeme ve işçilik, gerekse montaj hatalarından dolayı anızlanması halinde, işçilik masrafı, değiştirilen parça bedeli ya da başka herhangi bir ad altında hiçbir ücret talep etmeksizin tamiri yapılacaktır.
5. Tüketicinin onarım hakkını kullanmasına rağmen malın;
 - Tüketicie teslim edildiği tarihten itibaren, belirlenen garanti süresi içinde kalmak kaydıyla, bir yıl içerisinde; en fazla dört defa veya belirlenen garanti süresi içerisinde altı defa anızlanmasının yanı sıra, bu anızların maldan yararlanamamayı sürekli kılması,
 - Tamiri için gereken azami süresinin aşılması,
 - Satın alma tarihi 30 günün geçmemiş olan cihazın anızlı olması
 - Firmanın servis istasyonunun, servis istasyonunun mevcut olmaması halinde sırayla satıcısı, bayii, acentesi temsilciliği ithalatçısı veya imalatçı-üreticisinden birisinin düzenleyeceği raporla anızın taminini mümkün bulunmadığının belirlenmesi, durumlarında tüketici malın ücretsiz değiştirilmesini, bedel iadesi veya ayıp oranda bedel indirimi talep edebilir.
6. Malın kullanma kılavuzunda yer alan hususlara aykırı kullanılmasından kaynaklanan anızlar garanti kapsamı dışındadır.
7. Garanti Belgesi ile ilgili olarak çıkabilecek sorunlar için Gümrük ve Ticaret Bakanlığı Tüketicinin Korunması ve Piyasa Gözetimi Genel Müdürlüğü'ne başvurulabilir.

STEAM POWER 360°
AR 469 ÇOK FONKSİYONLU BUHARLI TEMİZLEYİCİ

ARZUM®

STEAM POWER 360°
AR 469 ÇOK FONKSİYONLU BUHARLI TEMİZLEYİCİ

ARZUM®

GARANTİ BELGESİ

BELGE NO: I I 5803
İTHALATÇI FİRMA
UNVAN : ARZUM ELEKTRİKLI EV ALETLERİ SAN. VE TİC. A.Ş.
ADRES : OTAKÇILAR CADDESİ NO: 78 KAT: I B BLOK NO: B1b
34050 EYÜP-İSTANBUL
TEL : (0212) 467 80 80 FAKS: (0212) 467 80 00
FİRMA YETKİLİ İMZASI:

BELGE ONAY TARİHİ: 15/08/2012

ARZUM ELEKTRİKLI
EV ALETLERİ SAN. VE TİC. A.Ş

ÜRÜNÜN CİNSİ : ÇOK FONKSİYONLU BUHARLI TEMİZLEYİCİ
MARKASI : ARZUM
MODELİ : STEAM POWER 360°
TYPE NO : AR 469
BANDROL VE SERİ NO :
TESLİM TARİHİ VE YERİ :
GARANTİ SÜRESİ : 3 YIL
AZAMI TAMİR SÜRESİ : 20 İŞ GÜNÜ
SATICI FİRMA
UNVAN :
ADRES :
TEL - FAKS :
FATURA TARİH VE NO :
TESLİM TARİHİ VE YERİ :
TARİH, İMZA VE KAŞE :

Bu belgenin kullanılmasına; 4077 sayılı Tüketicinin Korunması Hakkında Kanun ve bu Kanun'a dayanılarak yürürlüğe konulan Garanti Belgesi Uygulama Esaslarına Dair Tebliğ uyarınca, Gümrük ve Ticaret Bakanlığı Tüketicinin Korunması ve Piyasa Gözetimi Genel Müdürlüğü tarafından izin verilmiştir.

GARANTİ BELGESİ

BELGE NO: I I 5803
İTHALATÇI FİRMA
UNVAN : ARZUM ELEKTRİKLI EV ALETLERİ SAN. VE TİC. A.Ş.
ADRES : OTAKÇILAR CADDESİ NO: 78 KAT: I B BLOK NO: B1b
34050 EYÜP-İSTANBUL
TEL : (0212) 467 80 80 FAKS: (0212) 467 80 00
FİRMA YETKİLİ İMZASI:

BELGE ONAY TARİHİ: 15/08/2012

ARZUM ELEKTRİKLI
EV ALETLERİ SAN. VE TİC. A.Ş

ÜRÜNÜN CİNSİ : ÇOK FONKSİYONLU BUHARLI TEMİZLEYİCİ
MARKASI : ARZUM
MODELİ : STEAM POWER 360°
TYPE NO : AR 469
BANDROL VE SERİ NO :
TESLİM TARİHİ VE YERİ :
GARANTİ SÜRESİ : 3 YIL
AZAMI TAMİR SÜRESİ : 20 İŞ GÜNÜ
SATICI FİRMA
UNVAN :
ADRES :
TEL - FAKS :
FATURA TARİH VE NO :
TESLİM TARİHİ VE YERİ :
TARİH, İMZA VE KAŞE :

Bu belgenin kullanılmasına; 4077 sayılı Tüketicinin Korunması Hakkında Kanun ve bu Kanun'a dayanılarak yürürlüğe konulan Garanti Belgesi Uygulama Esaslarına Dair Tebliğ uyarınca, Gümrük ve Ticaret Bakanlığı Tüketicinin Korunması ve Piyasa Gözetimi Genel Müdürlüğü tarafından izin verilmiştir.

GARANTİ ŞARTLARI

1. Garanti süresi, malın teslim tarihinden itibaren başlar ve 3 yıldır.
2. Malın bütün parçaları dahil olmak üzere tamamı Firmamızın garanti kapsamındadır.
3. Malın garanti süresi içerisinde anılanması durumunda, tamirde geçen süre garanti süresine eklenir: Malın tamir süresi en fazla 20 iş günüdür. Bu süre, mala ilişkin ananın servis istasyonuna, servis istasyonunun olmaması durumunda, malın satıcısı, bayii, acentası, temsilciliği, ithalatçısı veya imalatçısı-üreticisinden birisine bildirim tarihinden itibaren başlar. Malın anzasının 10 gün içerisinde giderilememesi halinde imalatçı-üretici veya ithalatçı malın tamiri tamamlanıncaya kadar, benzer özelliklere sahip başka bir malı tüketicinin kullanımına tahsis etmek zorundadır.
4. Malın garanti süresi içerisinde gerek malzeme ve işçilik, gerekse montaj hatalarından dolayı anılanması halinde, işçilik masrafı, değiştirilen parça bedeli ya da başka herhangi bir ad altında hiçbir ücret talep etmeksizin tamiri yapılacaktır.
5. Tüketicinin onarım hakkını kullanmasına rağmen malın;
 - Tüketiciciye teslim edildiği tarihten itibaren, belirlenen garanti süresi içinde kalmak kaydıyla, bir yıl içerisinde; en fazla dört defa veya belirlenen garanti süresi içerisinde altı defa anılanmasının yanı sıra, bu anılanın maldan yararlanamamayı süreklili kılması,
 - Tamiri için gereken azami süresinin aşılması,
 - Satın alma tarihi 30 günü geçmemiş olan cihazın anızalı olması
 - Firmanın servis istasyonunun, servis istasyonunun mevcut olmaması halinde sırayla satıcısı, bayii, acentesi temsilciliği ithalatçısı veya imalatçı-üreticisinden birisinin düzenleyeceği raporla ananın tamerini mümkün bulunmadığının belirlenmesi, durumlarında tüketici malın ücretsiz değiştirilmesini, bedel iadesi veya ayıp oranda bedel indirimi talep edebilir.
6. Malın kullanma kılavuzunda yer alan hususlara aykırı kullanılmasından kaynaklanan anızalar garanti kapsamı dışındadır.
7. Garanti Belgesi ile ilgili olarak çıkabilecek sorunlar için Gümrük ve Ticaret Bakanlığı Tüketicinin Korunması ve Piyasa Gözetimi Genel Müdürlüğü'ne başvurabilir.

ARZUM®

ARZUM DANIŐMA MERKEZİ

444 1 800

GENEL DAĐITICI

ARZUM ELEKTRİKLI EV ALETLERİ SAN. VE TİC. A.Ő.

Otakçılar Caddesi No: 78 Kat: I B Blok No: B1b

Eyüp 34050 İstanbul Türkiye

Tel: (0212) 467 80 80 Faks: (0212) 467 80 00

www.arzum.com arzum@arzum.com

AR469-190613

CE