

# ARZUM



## MAGICLEAN NEO

AR4201-M / AR4201-Y / AR4201-S SARJILI DIKEY  
ELEKTRIKLİ SÜPÜRGE

AR4201-M / AR4201-Y / AR4201-S RECHARGEABLE  
STICK VACUUM CLEANER

KULLANMA KILAVUZU  
INSTRUCTION MANUAL

DC MOTOR

**3**  
YIL  
YEARS  
GARANTİ  
WARRANTY



**Turkey**



## AR 4201 ARZUM MAGICLEAN NEO ŞARJLI DİKEY ELEKTRİKLİ SÜPÜRGE

- |                                  |                                 |
|----------------------------------|---------------------------------|
| 1) Süpürge tutma sapı            | 11) Led ışık                    |
| 2) Açma kapama düğmesi           | 12) EPA filtre                  |
| 3) Pil göstergesi                | 13) Metal filtre                |
| 4) EPA Filtre çıkarma düğmesi    | 14) Fırçalı aparat              |
| 5) Toz Haznesi                   | 15) Dar uçlu boru               |
| 6) Toz haznesi açma kilidi       | 16) Duvar standı ve adaptör     |
| 7) Boru ve aksesuar çıkarma tuşu | 17) Pil çıkarma tuşu            |
| 8) Vakum borusu                  | 18) Toz haznesi çıkarma düğmesi |
| 9) Fırça çıkarma tuşu            | 19) Hız ayar düğmesi            |
| 10) Motorlu turbo başlık         |                                 |

Cihazınızdan maksimum verim alabilmek için kullanım kılavuzunu **MUTLAKA** okuyunuz ve gerekli olabileceğinden saklayınız.

### ÖNEMLİ UYARILAR

- Cihazınızın üzerinde yazılı voltajın, bulunduğunuz yerin voltajına uygun olup olmadığına dikkat ediniz. Herhangi bir uyumsuzluk durumunda meydana gelebilecek arızalardan firmamız sorumlu tutulamaz ve arıza garanti kapsamı dışında işlem görür.

- Cihazınız, sadece evlerde kullanmak üzere tasarlanmıştır. Ticari ya da sanayi amaçlı kullanılmamalıdır. Aksi takdirde, garanti kapsamı dışında işlem görecektir.

- Bu cihaz, güvenli bir şekilde kullanılmasıyla ilgili kendilerine gözetim veya talimat verilmişse ve içermiş olduğu tehlikeler kendileri tarafından anlaşılmışsa 8 yaş ve üzeri çocuklar ve fiziksel, duyuusal veya zihinsel yetenek eksikliği bulunan veya tecrübe ve bilgi eksikliği olan

kişiler tarafından kullanılabilir. Çocuklar cihaz ile oynamamalıdır. Temizleme ve kullanıcı bakımı, gözetimsiz çocuklar tarafından yapılmamalıdır.

· Cihazınıza zarar vermemek için yetersiz akım sağlayan uzatma kabloları kullanmayınız.

· **CİHAZINIZI ASLA DIŞ MEKAN VEYA ISLAK YÜZEYLERİ TEMİZLEMELİK İÇİN KULLANMAYINIZ. SU VEYA DİĞER SIVILAR İLE TEMAS ETMESİNİ ENGELLEYİNİZ.**

· Fişi prizden çıkarırken kablosundan çekmeyiniz. Fişi prizden tutarak çıkartınız.

· Cihazınızın fişli kablosunu, eliniz ıslakken prizden çıkarmaya çalışmayınız.

· Cihazınızın emişini engelleyen nesnelere çekmemeye dikkat ediniz. Emişi engelleyen bir cisim varsa temizledikten sonra cihazınızı kullanmaya devam ediniz.

· Elinizi, saçınızı, parmaklarınızı, giysilerinizi cihazınızın çalışan bölgelerinden uzak tutunuz.

· Merdivenleri temizlerken özellikle dikkat ediniz.

· Sigara, kibrit ya da sıcak kül gibi yanıcı malzemeleri; alev alabilir sıvılar ile organik çözücüler ve asitleri temizlemek için kullanmayınız.

· Cihazınızı soba, ocak, fırın ve buna benzer ısı kaynaklarından uzak tutunuz.

· Süpürgeci filtresi ve toz haznesi yerinde takılı değilken **KESİNLİKLE** kullanmayınız.

· Kablo ve fiş üzerinde herhangi bir hasarda, cihazınızın düşmesi ve benzeri hallerde, cihazınızın hasarlı olduğundan kuşkulandığınızda; cihazınızı çalıştırmayınız, kendiniz tamir etmeyiniz, **Arzum Yetkili Servisine** başvurunuz.

· Onarım ve yedek parça için **Arzum Yetkili Servisine** başvurunuz ve yalnızca orijinal aksesuar kullanınız.

· Cihazınızı tavsiye edildiği şekilde ve amacına uygun kullanınız.

**Uyarı: Batarya ile ilgili güvenlik uyarılarına ve kullanım esaslarına uyulmaması durumunda meydana gelebilecek arızalardan firmamız sorumlu tutulamaz.**

## CİHAZIN MONTE VE ŞARJ EDİLMESİ

### Ana Ünite Kurulumu:

Metal boruyu süpürgenize doğru itin.

Boruyu ayırmak isterseniz, ayırma tuşuna basarak çıkartabilirsiniz.

### Motorlu Turbo Başlık Montajı:

Süpürgenizi motorlu turbo başlığa takmak için süpürgenizin tutma sapını kavrayınız. Başlığı yere düz bir şekilde yerleştiriniz ve boruyu üzerine hizalayarak itiniz. Başlığı çıkarmak isterseniz, ayırma tuşuna basarak çıkartabilirsiniz.

### Duvar Standı Kurulumu:

Duvar standını vida yardımıyla duvara monte edebilirsiniz. Kutu içerisinde çıkan aksesuarları duvar standının üzerindeki yuvalara yerleştirebilirsiniz.

## PİLİN ŞARJ EDİLMESİ

· Şarjlı dikey süpürgeyi şarj etmeden önce dikey süpürgenin uygun şekilde monte edildiğinden emin olunuz. Adaptör kablosunu cihazınızın pil göstergesinin altındaki girişe bağlayınız.

Dilerseniz bataryayı çıkarma tuşuna basarak üründen ayırabilir ve şarj işlemini gerçekleştirebilirsiniz.

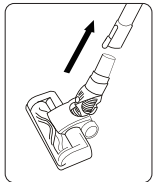
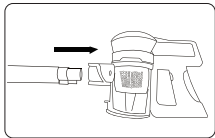
Ürün ilk defa şarj edilirken lütfen pilin tamamen şarj olduğundan emin olunuz. Pilin ömrünün daha uzun olması için ikinci kez şarj edilmeden önce pilin tamamen bitirilmesi önerilmektedir.

**Not: İlk üç kullanımda pil tamamen bittikten sonra ürünün 12 saat boyunca kesintisiz şarj edilmesi gerekmektedir.**

· Süpürgenin şarjı, ürünü çalıştırmak için gerekli seviyenin altına düştüğü zaman göstergedeki ışık yanıp sönecektir ve cihazınızın motoru korumak için kapanacaktır. Pil yeterli kadar şarj edildiği zaman kullanmaya devam edebilirsiniz.

· Şarj işlemi başladığında şarj ışığı yanıp sönmeye başlayacaktır.

· Şarj ışığı sabit olarak yandığında şarj işlemi tamamlanmış olur.



- Pil tamamen şarj olduktan sonra cihazınız şarj işlemini otomatik olarak durduracaktır.
- Bataryanızın tam performansa ulaşması tam şarj ve deşarjın birkaç kez yapılmasından sonra olacaktır.
- **Pilin azalması motor devrinin düşmesine, emiş ve performans kaybına sebep olacaktır.**
- Pili uzun süre şarj etmeden tutarsanız tekrar şarj olmayacak şekilde arızalanabilir.
- Kullanım ömrü, ürünün kullanım şekli ve cihazın şarj etme kurallarına uygun olarak şarj edilmesine göre değişecektir.
- Pilin ömrünü tamamlaması halinde sadece **Arzum Yetkili Servisinde** değiştirilmelidir. Yeni takılan pili de yukarıda anlatılan şartlarda şarj ve deşarj ediniz. Yukarıda belirtilen şartlara uygun olarak kullanılmayan ürünlerin pilleri ömrünü erken tamamlayabilir.

**Uyarı: Süpürgeziniz şarj işlemini sadece (ürün kutusu içerisinde) çıkan ya da Arzum yetkili servisleri tarafından temin edilen) şarj adaptörü ile gerçekleştiriniz.**

**DIKKAT:** Cihazınızı oda sıcaklığında şarj ediniz. Cihaz 0 °C'nin altında ve 40°C'nin üstündeki sıcaklıklarda şarj edilmemelidir. Şarj ünitesi cihazı şarj ederken ısınabilir.

**ÖNEMLİ:** Şarjlı süpürgezi şarjı tamamen tükenene kadar kullanmanız ve şarjı bittiğinde şarj etmeniz, ömrünü uzatacaktır.

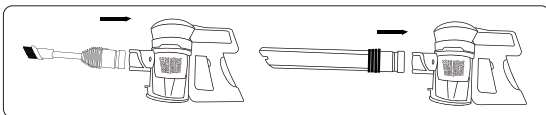
## **CİHAZINIZIN ÇALIŞTIRILMASI VE DURDURULMASI**

Cihazınızda 2 farklı güç kademesi vardır.

Tutma sapının altındaki açma kapama düğmesine bastığınızda cihazınız çalışır duruma geçecektir. Pil göstergesi ekranındaki turbo tuşuna bastığınızda cihazınız yüksek hızda çalışmaya başlayacaktır. Cihazınızı durdurmak için açma kapama düğmesine basmanız yeterli olacaktır.

## **EL SÜPÜRGESİ OLARAK KULLANIM**

- Süpürgeziniz metal borusunu ve başlığını cihazdan ayırınız.



Kutu içerisinden çıkan başlıklardan kullanım amacınıza göre resimde gösterildiği şekilde takınız.

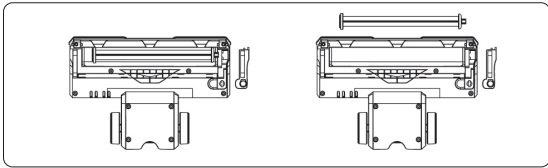
- Açma-Kapama tuşuna basarak süpürgenizi çalıştırınız.
- Pil göstergesi kısmındaki turbo düğmesine basarak hız ayarını yapabilirsiniz.

**Not:** Süpürgenizin uç kısmına kutu içinde bulunan dar uçlu boru ve fırçalı aparatı takarak dar alanların, döşeme ve koltuk gibi yüzeylerin temizliğini yapabilirsiniz.

## AKSESUARLARIN KULLANIMI

### Temizlenebilir Motorlu Turbo Başlık:

- Motorlu turbo başlık, motor gücü ile çalışan döner bir fırça sistemine sahiptir. Fırçanın dönme hareketi ile temizlediğiniz yüzeydeki parçalar kolaylıkla alınmaktadır. Ayrıca, halı veya zemin üzerinde yer alan iplik, lif, saç ve tüy gibi maddeler fırça sayesinde daha kolay temizlenmektedir.
- Turbo fırçayı kullanırken dönen fırçaya **ASLA** dokunmayınız.
- Fırçadaki iplik, kıl ve parçaları düzenli olarak temizleyerek fırçanın performansını artırabilirsiniz.



Başlığı temizlemek için öncelikle süpürgenizi kapatınız. Boru üzerindeki çıkarma tuşuna basarak başlığı cihazınızdan ayırınız. Turbo başlığın altında bulunan mandalı çevirerek çıkardıktan sonra fırçanın temizliğini yapabilirsiniz.

· Pamuk, saç vb. maddeler süpürüldüğünde dönme miline takılarak, fırça kafasının tıkanmasına neden olur ve cihazınızın performansını etkiler. Bu durumda, fırça kafasını çıkartınız ve takılan parçaları dönme milinden temizleyiniz.

## Dar Uçlu Boru

· Özellikle ulaşması güç yerleri, koltuk köşeleri, radyatör aralıkları, duvar dip ve köşeleri vb dar yerlerde temizlik yapmak amacıyla kullanılır.



## Fırçalı Aparat

· Dar uçlu borunun uygun olmadığı mekanlarda (döşeme, elbise, yatak vb.) kullanılmaktadır.



## TEMİZLİK VE BAKIM

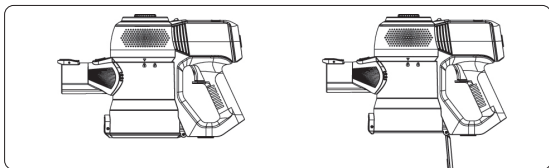
· Cihazınıza herhangi bir temizlik ve bakım işlemi yapmadan önce **MUTLAKA** süpürgeyi kapatınız ve temizleme sırasında açma/kapama düğmesine basarak cihazınızı çalıştırmamaya dikkat ediniz.

· Ürününüzden daha iyi performans alabilmeniz için toz haznesini her kullanımdan sonra boşaltınız.

· Fırça bloke olur veya herhangi bir nedenden dolayı sıkışırsa, performans düşüklüğü görülebilir. Bunu önlemek için her kullanımdan sonra fırçayı temizleyiniz.

## Toz Haznesinin Boşaltılması

· Haznenin önünde bulunan tuşa basarak kapağın açılmasını sağlayabilir ve toz haznesini boşaltabilirsiniz.



## EPA Filtrenin Temizlenmesi

Cihazın üzerindeki mandalı çekerek kapağı açınız ve EPA filtresi çıkarınız.

EPA filtresinin düzenli olarak temizlenmesi gerekmektedir. EPA filtre silkelenerek temizlenebilir.

Cihazınızdan yüksek performans almak için 6 ayda bir filtresinin değiştirilmesi tavsiye edilir.





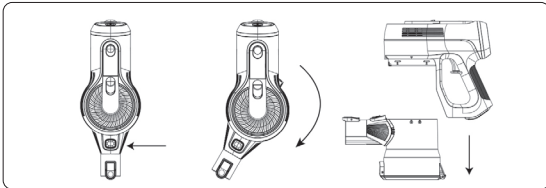
Filtrelerin deęiřimi için **Arzum Yetkili Servisi**'ne başvurabilirsiniz.

**Uyarı: EPA filtre tamamen kurumadan cihazınıza kesinlikle yerleřtirmeyiniz.**

## METAL FİLTRENİN TEMİZLENMESİ

Hazneyi resimde gösterildięi gibi çıkarın veya haznenin önünde bulunan tuřa basarak kapaęı açın.

Metal filtreyi kavrayın ve saat yönünde çevirerek çıkarın.



Çıkardığınız filtreyi bol suyla (Sabun ve deterjan gibi temizlik maddeleri kullanmayınız) iyice yıkayınız ve güneř gören bir yerde iyice kurutunuz.

**Uyarı: Metal filtre tamamen kurumadan cihazınıza kesinlikle yerleřtirmeyiniz.**

Metal filtrenin üzerinde bulunan ok ile haznenin ierisindeki kilit açma sekmesini (🔒) birbirine hizalayın.

Filtreyi saat yönünün tersine çevirerek (🔒) hazne iine takın.

## Motor Koruyucu Filtrenin Temizlenmesi

Cihazınızın emiř gücünün uzun süre koruması için motor koruyucu filtrenin düzenli olarak temizlenmesi gerekmektedir.

Toz haznesi çıkarma düğmesine basarak hazneyi saat yönünde çeviriniz ve hazneyi yerinden çıkarınız

Filtreyi tutma ipinden çekerek çıkarınız

Çıkardığınız filtreyi bol suyla (sabun ve deterjan gibi temizlik maddeleri kullanmayınız) iyice yıkayınız ve güneř gören bir yerde iyice kurutunuz.

**Uyarı: Motor koruyucu filtre tamamen kurumadan cihazınıza kesinlikle yerleřtirmeyiniz.**

Toz haznesinin üzerindeki (🔒) iřareti ile cihazın yan tarafında bulunan ok iřaretini birbirine hizalayınız. Hazneyi saat yönünün tersine (🔒) çeviriniz.



## **PİLİN DEĞİŞTİRİLMESİ**

- Cihazınız şarj edilebilir bir pile sahiptir.
- Bu üründe kullanılan pilleri başka tür bir pil ile değiştirmeye çalışmayınız.
- Pil çıkarma tuşuna basarak pili yerinden çıkarabilir ve yeni pil ile değiştirebilirsiniz.

## **BATARYA İLE İLGİLİ GÜVENLİK UYARILARI**

- Pil geri dönüşümlüdür ve kurallara uygun şekilde yok edilmelidir.
- Pilleri çöp kutusuna atmayınız. Pillerin kullanım ömrü bittiğinde sadece yetkili servisler tarafından pil toplama kutularına ve merkezlerine teslim edilerek geri dönüştürülmeli ve kurallara uygun şekilde yok edilmelidir.
- Sadece cihazınızla birlikte verilen pili kullanınız. Cihazınızın pilini kesinlikle ısı kaynaklarının yakınında, kısa devre olabilecek yerlerde tutmayınız, ateşe atmayınız. Pilinizi ve cihazınızı ateş ya da kül içine doğurmayınız. Pilin kutusunu değiştirmeye ve zarar vermeye çalışmayınız.
- Pilin çevresini boya tineri veya kimyasal temizleyiciler ile temizlemeyiniz veya silmeyiniz.
- Daha iyi performans alabilmek için pili en az ayda bir şarj-deşarj ediniz.
- Pili kendi başınıza kesinlikle söküp takmaya çalışmayınız.

SORUN	OLASI NEDEN	ÇÖZÜM
Cihaz Çalışmıyor	Cihazın pili bitmiş olabilir.	Cihazınızı şarj etme kurallarına uygun olarak şarj ediniz.
	Emiş engelleyen bir cisim olabilir.	Cihazın bataryası yerine tam oturmamış olabilir.
	Ürünün bağlantı noktalarını temizleyip bir cisim takılmadığından emin olunuz ve cihazınızı tekrar çalıştırınız.	Bataryanın tam olarak yerine oturduğundan emin olunuz.
Cihazın emiş gücünde azalma var.	Toz haznesi dolmuş olabilir.	Toz haznesini ve filtreji kılavuzda belirttiği şekilde temizleyiniz.
	Toz haznesini cihaza düzgün bir şekilde takamamış olabilirsiniz.	Toz haznesini cihaza doğru bir şekilde taktığınızdan emin olunuz.
	Motorlu turbo başlığa (10) takılmış parçalar olabilir.	Turbo başlığın döner fırçasını çıkarıp temizleyiniz.
	Filtrelerin temizlik ve bakım zamanı gelmiş olabilir.	Filtreleri temizlik ve bakım kısmında yazan talimatlara uygun olarak temizleyiniz.
	Filtreler deforme olmuş olabilir.	Arzum Yetkili Servisi ile iletişime geçerek yeni filtre satın alabilirsiniz.
Cihazdan anormal motor sesi geliyor.	Cihazın emiş bağlantısı tıkanmış olabilir.	Cihazın bağlantı noktalarını kontrol edip temizleyiniz ve bir tıkanıklık olmadığından emin olunuz.
	Toz haznesi ve filtre arasına bir şey kaçmış olabilir.	Toz haznesini açıp filtre bölgesini kontrol ediniz.

<b>SORUN</b>	<b>OLASI NEDEN</b>	<b>ÇÖZÜM</b>
Cihaz şarj edilemiyor.	Kablo cihazın girişine tam bağlanmamış olabilir.	Adaptör kablosunu girişe doğru bağladığınızdan emin olunuz.
	Adaptör prize düzgün takılmamış olabilir.	Adaptörün prize düzgün takıldığından emin olunuz.
		Gerekli kontroller yapıldıktan sonra cihaz hala şarj olmuyorsa Arzum Yetkili Servisi ile iletişime geçiniz.
Cihaz, şarj göstergesi yanıp söndükten sonra durdu.	Cihazın pili bitmiş olabilir.	Cihazınızı şarj etme kurallarına uygun olarak şarj ediniz.
Motorlu turbo başlığın fırçası dönmüyor.	Fırça yüksek dirençle karşılaşmış olabilir.	Döner fırçayı temizleyiniz.
	Temizlikten sonra fırça başlığa düzgün yerleştirmemiş olabilir.	Döner fırçayı başlığa uygun bir şekilde yerleştirerek mandalı kapatmış olduğunuzdan emin olunuz.
Hava çıkışından nem, toz, plastik vb. kokular geliyor.	Toz haznesi ve filtreler düzgün temizlenmemiş olabilir.	Toz haznesi ve filtreleri kılavuzda belirtildiği gibi temizlediğinizden emin olunuz.
	Filtreler yıkama sonrası ıslak şekilde ürüne takılmış olabilir.	Filtreleri söküp cihazınıza tekrar takmadan önce tamamen kuruduktan sonra emin olunuz.
	Filtreler yoğun kullanım sebebiyle deforme olmuş olabilir.	Arzum Yetkili Servisi ile iletişime geçerek yeni filtre satın alabilirsiniz.

Kullanım ömrü 10 yıl  
Teknik Özellikleri

Süpürge: 22,2 V Power: 140W

Rated Capacity: 2200mAh - 48.84Wh

Duvar Stand: Input 100-240V ~ 50/60 Hz 0.5 A Max Output 27V  500mAh

## TAŞIMA VE NAKLİYE SIRASINDA DİKKAT EDİLECEK HUSUSLAR

- Taşıma ve nakliye sırasında cihazınız, aksamlarına zarar gelmemesi için orijinal kutusunda tutulmalıdır.
  - Taşıma sırasında ürünü normal konumunda tutunuz.
- Cihazınızı nakliye esnasında düşürmeyiniz ve darbelere karşı koruyunuz.
- Ürünün müşteriye tesliminden sonra taşıma sırasında oluşan arızalar ve hasarlar garanti kapsamına girmez.

### AEEE Yönetmeliğine Uygundur.

## AEEE

Bu cihaz AEEE direktiflerine uygun olarak geri dönüşümü olan parçalardan oluştuğu için çöpe atılmaması gerekmektedir. Lütfen, bu cihazın geri dönüşümünü sağlamak için en yakın toplama merkezine başvurunuz.



Üretici/İthalatçı:

Arzum Elektrikli Ev Aletleri San. ve Tic. A.Ş.

Otakçılar Caddesi No: 78 Kat: 1 B Blok No: B1b Eyüp 34050 İstanbul Türkiye

Made in Turkey - Menşei Türkiye' dir

0850 222 1 800

[www.arzum.com](http://www.arzum.com)



## AR 4201 ARZUM MAGICLEAN NEO RECHARGEABLE STICK VACUUM CLEANER

- 1) Vacuum Cleaner handle
- 2) On/off button
- 3) Battery indicator
- 4) EPA Filter release button
- 5) Dust Bin
- 6) Dust bin opening lock
- 7) Tube and accessory release button
- 8) Vacuum tube
- 9) Brush release button
- 10) Motorized turbo nozzle
- 11) LED light
- 12) EPA filter
- 13) Metal filter
- 14) Two-in-one tool with brush
- 15) Crevice tool
- 16) Charging station and adapter
- 17) Battery eject button
- 18) Dustbin release button
- 19) Speed adjustent button

In order to get maximum efficiency from your appliance, you **MUST** read the user manual and keep it for future reference.

### IMPORTANT SAFEGUARDS

- Make sure that the voltage indicated on the appliance corresponds with the main voltage in your home. Our company shall not be held liable for any failures owing to any discrepancy and such failures shall not be covered by the guarantee.
- Your appliance has been designed for household use only. Do not use for commercial or industrial purposes. Otherwise, it shall not be covered by the guarantee.
- This appliance can be used by children aged from 8 years and above and persons with reduced physical, sensory or mental capabilities or lack of experience and knowledge if they have been given supervision or instruction concerning use of the appliance in a safe way and under-

stand the hazards involved. Children shall not play with the appliance.

Cleaning and user maintenance shall not be made by children without supervision.

- To prevent harming your appliance do not use extension cords that supply insufficient current.

**• NEVER USE YOUR APPLIANCE FOR CLEANING OUTER SPACE OR WET SURFACES. DO NOT LET YOUR APPLIANCE TO CONTACT WITH WATER OR OTHER LIQUIDS.**

- Do not attempt to remove the mains plug of your appliance when your hands are wet.

- Be careful not to absorb the objects preventing suction of your appliance. If there is any object preventing its suction, continue to use your appliance after cleaning it.

- Keep away your hands, hairs, fingers, clothes from operating parts of your appliance.

- Special care is required especially for cleaning the stairs.

- Do not use your appliance to clean any flammable materials such as cigarette, matchsticks or active cigarette ashes, any flammable liquids and organic solvents and acids.

- Keep away your appliance from direct heat sources as hot stove, burner or in a heated oven.

- **NEVER** use your vacuum cleaner while its filters, dust filter or dust bag are not mounted on their places.

- If you are in doubt that the cord or plug is damaged, or that your device malfunctions in any manner whatsoever, including dropping down, etc. , never start up your appliance, nor repair it by yourself. Take it to the nearest **Arzum Authorized Service**.

- Contact **Arzum Authorized Service** for repair, and spare parts, and use original accessories and dust bag only.

- Use your appliance as recommended and for its intended purposes.

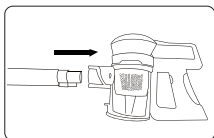


**Warning:** Our company cannot be held responsible for the failures that may occur in case of non-compliance with the safety warnings and usage principles regarding the battery.

## INSTALLATION AND CHARGING

### Main Unit Installation:

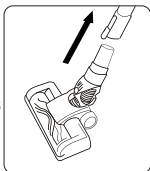
Push the metal tube against your vacuum cleaner.



If you want to remove the metal tube from the main unit, you can press and hold the release button and remove it from the handle.

### Installing the Motorized Turbo Brush:

You can install the wall mount apparatus on the wall using screws. You can place the provided accessories into the slots on the wall mount.



## CHARGING THE BATTERY

· Before charging the cordless vacuum cleaner, make sure that the vacuum cleaner is properly installed. Connect the adapter cable to the socket under the battery indicator of your appliance.

If you wish, you can detach the battery from the product by pressing the release button and charge the product.

While the product is being charged for the first time, please make sure that the battery is fully charged. To extend the battery life, it is recommended that the battery is completely discharged before charging it for the second time.

**Note:** After the battery is completely discharged in the first three uses, the product must be continuously charged for 12 hours.

· When the battery level of the vacuum cleaner drops below the level required to operate the product, the light on the indicator will flash and your appliance will turn off to protect the motor. When the battery is charged to the required level, you can continue using it.

· When charging starts, the charging light will begin to flash.



- When the charging light turns on steadily, charging process is complete.
- After the battery is fully charged, your appliance will automatically stop the charging process.
- The battery will reach full performance after several times of fully charging and discharging.
- If you keep the battery without charging it for a long time, it may break down in a manner that it cannot be charged again.
- The service life of the product will vary depending on how it is used and whether the appliance is charged in accordance with the charging rules.
- If the battery life expires, it should be replaced only by **Arzum Authorized Service Providers**. Please charge and discharge the newly installed battery under the conditions described above. The battery life of the products that are not used in accordance with the above conditions may expire early.

**Warning:** Please charge your vacuum cleaner only with your charging adaptor (which is provided in the product box or supplied by Arzum authorized services).

**CAUTION:** Charge your appliance at room temperature. The appliance should not be charged at temperatures below 0°C or above 40°C. The charging unit may heat up while charging the appliance.

**IMPORTANT:** Using your vacuum cleaner until its battery completely depletes and charging it when its battery is dead will extend the life of your vacuum cleaner

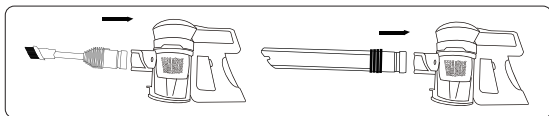
## OPERATING AND STOPPING YOUR APPLIANCE

- There are 2 different suction levels on your appliance.

When you press the on/off button under the handle, your appliance will start working. When you press the turbo button on the battery indicator screen, your appliance will start to run at high speed. You just need to press the on/off button to stop your appliance.

## USE AS A HANDHELD VACUUM

- Separate the metal tube and the nozzle from the appliance.



Attach the nozzles from the box as shown in the picture according to your intended use.

- Start your vacuum cleaner by pressing the on/off button.
- You can adjust the speed by pressing the turbo button on the battery indicator.

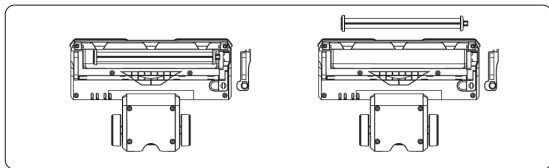
**Note: You can clean narrow areas, surfaces such as upholstery and seats by attaching narrow heads and brushed apparatus in the box to the end of your vacuum cleaner.**

## USING THE ACCESSORIES

### Cleanable Motorized Turbo Nozzle:

The motorized turbo nozzle has a motor-powered rotating brush system. The parts on the surface you clean are easily removed by means of the rotating movement of the brush. Further, materials such as threads, fiber, hair and feather on the carpet or floor are easier to clean thanks to the brush.

- When using the turbo brush, **NEVER** touch the rotating brush.
- You can increase the performance of the brush by regularly cleaning the threads, hair and parts on the brush.



To clean your nozzle, first turn off your vacuum cleaner. Separate the nozzle from your appliance by pressing the release button on the tube. You can clean the brush after you turn and remove the latch under the turbo nozzle.

- When materials such as cotton, hair, etc. are vacuumed, they get stuck into the rotation shaft, this causes the brush head to clog and affects the performance of your appliance. In this case, remove the brush head and clean the clogged parts from the rotation shaft.

## Crevice Tool

· It is particularly used to clean hard-to-reach places, corners of the seat, radiator gaps, wall bottoms and corners and similar narrow places.



## Apparatus with Brush

It is used in spaces (flooring, clothes, bed, etc.) where narrow end tube is not suitable.

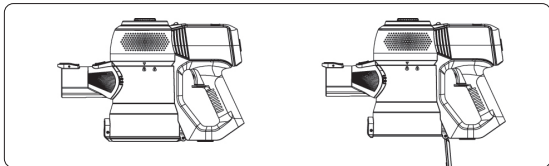


## CLEANING AND CARE

- Before performing any cleaning and maintenance process on your appliance, **ALWAYS** turn off your vacuum cleaner and be careful not to operate your appliance by pressing the on / off button during cleaning.
- In order to get better performance from your product, empty the dust bin after each use.
- If the brush gets blocked or jammed for any reason, decrease in performance may occur. To prevent this, clean the brush after each use.

## Emptying the Dust Bin

By pressing the button in front of the bin, you can open the cover and empty the dust bin.



## Cleaning the EPA Filter

Open the cover by pulling the latch on the appliance and take out the EPA filter.

EPA filter should be cleaned regularly. EPA filter can be cleaned by shaking.

It is recommended to replace the filter every 6 months to get high performance from your appliance.

You can apply to Arzum Authorized Service for changing the filters.

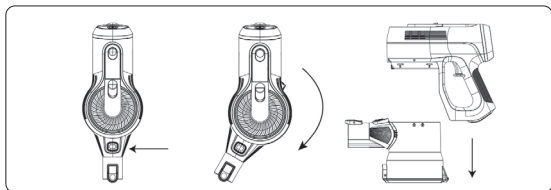


**Warning: Never place the EPA filter in your appliance before it is completely dry.**

## Cleaning the Metal Filter

Remove the bin or open the lid by pressing the button on the front of the bin.

Grasp the metal filter and remove it by turning it clockwise.



Wash the removed filter thoroughly with plenty of water (do not use cleaning agents such as soap or detergent) and dry it completely in a sunny place.

**Warning: Never place the metal filter in your appliance before it is completely dry.**

Align the arrow on the metal filter with the unlock tab (🔒) inside the reservoir.

Insert the filter into the bin by turning it counterclockwise.

## Cleaning the Motor Protection Filter

In order for the suction power of your appliance to last for a long time, the motor protection filter must be cleaned regularly.

Press the dust bin release button, turn the bin clockwise and remove the bin.

Remove the filter by pulling it off the holding rope.

Wash the removed filter thoroughly with plenty of water (do not use cleaning agents such as soap or detergent) and dry it completely in a sunny place.



**Warning: Never place the motor protection filter in your appliance before it is completely dry.**

Align the (🔒) mark on the dust bin with the arrow mark on the side of the appliance. Turn the bin counterclockwise.

## **REPLACING THE BATTERY**

- Your appliance has a rechargeable battery.
- Do not try to replace the batteries used in this product with another type.
- You can remove the battery and replace it with a new battery by pressing the battery release button.

## **SAFETY WARNINGS RELATED TO BATTERY**

The battery is recyclable and should be disposed of in accordance with the rules.

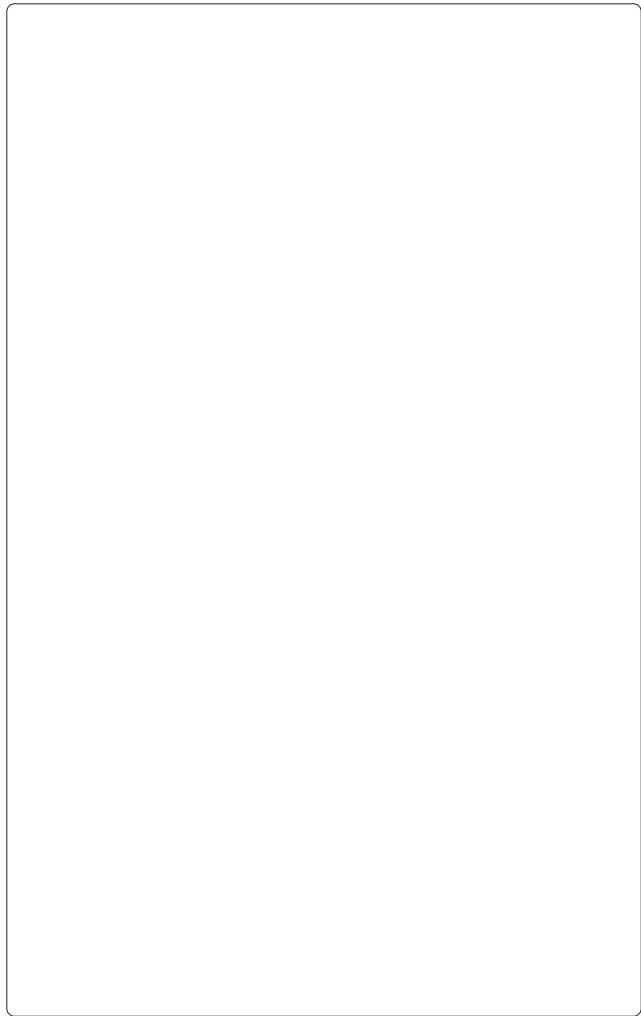
- Do not throw batteries into the garbage. When the lifetime of the batteries is over, they should only be recycled by being delivered to the battery collection bins and centers by authorized services, and disposed of in accordance with the rules.
- Only use the battery supplied together with your appliance. Do not ever keep the battery of your appliance near heat sources, in places where short circuit may occur and do not throw it into fire. Do not point your battery or appliance towards fire or ash. Do not attempt to alter or damage the battery pack.
- Do not clean or wipe the periphery of the battery with paint thinner or chemical cleaners.
- To get a better performance, charge and discharge the battery at least once a month.
- Never try to disassemble and replace the battery by yourself.



<b>PROBLEM</b>	<b>POSSIBLE CAUSE</b>	<b>SOLUTION</b>
The appliance does not work.	The battery of the appliance may be dead.	Charge your appliance in accordance with the charging rules.
	The battery of the appliance may not be fully seated.	Make sure the battery is fully seated.
	There may be an object blocking the suction.	Make sure that no objects are stuck by cleaning the ports of the product and operate your appliance again.
There is a decrease in the suction power of the appliance.	The dust bin may be full.	Clean the dust bin and filter as indicated in the manual.
	You may not have properly attached the dust bin to the appliance.	Make sure that you attach the dust bin to the appliance correctly.
	There may be pieces stuck in the motorized turbo head (10).	Remove and clean the rotating brush of the turbo head.
	It may be time for cleaning and maintenance of the filters.	Clean the filters in accordance with the instructions in the cleaning and maintenance section.
	The filters may be deformed.	You can purchase a new filter by contacting Arzum Authorized Service Provider.
Abnormal motor noise is heard from the appliance.	The suction connection of the appliance may be clogged.	Check and clean the ports of the appliance and make sure that there is not any blockage.
	Something may have gotten between the dust bin and the filter.	Open the dust bin and check the filter area.



PROBLEM	POSSIBLE CAUSE	SOLUTION
The appliance cannot be charged.	You may not be able to properly connect the cable to the input of the appliance.	Make sure you connect the adapter cable to the input correctly.
	The adapter may not be properly plugged into the socket	Make sure the adapter is properly plugged into the socket
		If the appliance still does not charge after the necessary checks are made, please contact Arzum Authorized Service Provider.
The appliance stopped after the charging indicator flashed.	The battery of the appliance may be dead.	Charge your appliance in accordance with the charging rules.
The brush of the motorized turbo nozzle doesn't rotate.	The brush may have encountered high resistance.	Clean the rotating brush.
	You may not have placed the brush properly in the head after cleaning.	Be sure to close the latch by placing the rotating brush properly on the head.
Odors such as humidity, dust, plastic come from the air outlet.	The dust bin and filters may not have been cleaned properly.	Be sure to clean the dust bin and filters as indicated in the manual.
	The filters may have been attached to the product when they were still wet after washing	Make sure that the filters are completely dry before removing and reinstalling them in your appliance.
	The filters may be deformed due to heavy use.	You can purchase a new filter by contacting the Arzum Authorized Service Provider.



Product Life 10 years

### Technical Specifications

**Vacuum Cleaner:** 22,2 V Power: 140W

**Rated Capacity:** 2200mAh - 48.84Wh

**Charging Stand:** Input 100-240V ~ 50/60 Hz 0.5 A Max Output 27V  500mAh

## HANDLING AND SHIPMENT

- During handling and shipment, your appliance must be kept in original package in order to prevent damages to its parts.
  - Keep at normal position during shipment.
- Do not drop the product when transporting and protect from impacts.
- After delivery of the product, failures and damages that may occur while transporting are not covered by warranty.

**The product is in compliance with the WEEE Directives.**

### WEEE

This product contains recyclable materials that compliance with the WEEE directives. Do not dispose this product as unsorted municipal waste. Please contact your local municipality for the nearest collection point.



# CE

**Manufacturer/Importer:**

**Arzum Elektrikli Ev Aletleri San. ve Tic. A.Ş.**

Otakçılar Caddesi No: 78 Kat: 1 B Blok No: B1b Eyüp 34050 İstanbul Türkiye

Made in China

Tel: +90 212 467 80 80 Fax: +90 212 467 80 00

[www.arzum.com](http://www.arzum.com)

## GARANTİ ŞARTLARI

1. Garanti süresi, malın teslim tarihinden itibaren başlar ve 3 yıldır.
2. Malın bütün parçaları dahil olmak üzere tamamı garanti kapsamındadır.
3. Malın ayıplı olduğunun anlaşılması durumunda tüketici, 6502 sayılı Tüketicinin Korunması Hakkında Kanunun 11 inci maddesinde yer alan;

**a- Sözleşmeden dönme,**

**b- Satış bedelinden indirim isteme,**

**c- Ücretsiz onarılmasını isteme,**

**ç- Satılanın ayıpsız bir misli ile değiştirilmesini isteme, haklarından birini kullanabilir.**

**4. Tüketicinin bu haklardan ücretsiz onarım hakkını seçmesi** durumunda satıcı; işçilik masrafı, değiştirilen parça bedeli ya da başka herhangi bir ad altında hiçbir ücret talep etmeksizin malın onarımını yapmak veya yaptırmakla yükümlüdür. Tüketici ücretsiz onarım hakkını üretici veya ithalatçıya karşı kullanabilir. Satıcı, üretici ve ithalatçı tüketicinin bu hakkını kullanmasından müteselsilen sorumludur.

**5. Tüketicinin, ücretsiz onarım hakkını** kullanması halinde malın;

- Garanti süresi içinde tekrar arızalanması,

- Tamiri için gereken azami sürenin aşılması,

- Tamirinin mümkün olmadığı, yetkili servis istasyonu, satıcı, üretici veya ithalatçı tarafından bir raporla belirlenmesi durumlarında;

tüketici malın bedel iadesini, ayıp oranında bedel indirimini veya imkan varsa malın ayıpsız misli ile değiştirilmesini satıcıdan talep edebilir.

Satıcı, tüketicinin talebini reddedemez. Bu talebin yerine getirilmemesi durumunda satıcı, üretici ve ithalatçı müteselsilen sorumludur.

**6. Malın tamir süresi 20 iş gününü,** binek otomobil ve kamyonetler için ise **30 iş gününü** geçemez. Bu süre, garanti süresi içerisinde mala ilişkin arızanın yetkili servis istasyonuna veya satıcıya bildiri tarihinde, garanti süresi dışında ise malın yetkili servis istasyonuna teslim tarihinden itibaren başlar. Malın arızasının **10 iş günü** içerisinde giderilememesi halinde üretici veya ithalatçı; malın tamiri tamamlanincaya kadar, benzer özelliklere sahip başka bir malı tüketicinin kullanımına tahsis etmek zorundadır. Malın garanti süresi içerisinde arızalanması durumunda, tamirde geçen süre garanti süresine eklenir.

**7. Malın kullanma kılavuzunda yer alan hususlara aykırı kullanılmasında** kaynaklanan arızalar garanti kapsamı dışındadır.

**8. Tüketici, garantiden doğan haklarının kullanılması ile ilgili olarak** çıkabilecek uyuşmazlıklarda yerleşim yerinin bulunduğu veya tüketici işleminin yapıldığı yerdeki Tüketici Hakem Heyetine veya Tüketici Mahkemesine başvurabilir.

**9. Satıcı tarafından bu Garanti Belgesinin verilmesi durumunda, tüketici** Gümrük ve **Ticaret Bakanlığı Tüketicinin Korunması ve Piyasa Gözetimi Genel Müdürlüğüne** başvurabilir.

# ARZUM

## MAGICLEAN NEO

AR 4201-M/AR 4201-S/AR 4201-Y/ ŞARJLI DİKEY ELEKTRİKLİ SÜPÜRGE

### GARANTİ BELGESİ

**BELGE NO:** 0051

**BELGE TARİHİ:** 06/07/2015

**İTHALATÇI FİRMA**

**UNVAN** : ARZUM ELEKTRİKLİ EV ALETLERİ SAN. VE TİC. A.Ş.

**ADRES** : OTAKÇILAR CADDESİ NO: 78 KAT: 1 B BLOK NO: B1b  
34050 EYÜP-İSTANBUL

**TEL** : (0212) 467 80 80 **FAKS:** (0212) 467 80 00

**E-POSTA** :

**FİRMA YETKİLİ İMZASI:**

**ARZUM ELEKTRİKLİ  
EV ALETLERİ SAN. VE TİC. A.Ş.**

**ÜRÜNÜN CİNSİ** : ŞARJLI DİKEY ELEKTRİKLİ SÜPÜRGE

**MARKASI** : ARZUM

**MODELİ** : MAGICLEAN NEO

**TYPE NO** : AR 4201-M/ AR 4201-S/ AR 4201-Y

**BANDROL VE SERİ NO** :

**TESLİM TARİHİ VE YERİ** :

**GARANTİ SÜRESİ** : 3 YIL

**AZAMİ TAMİR SÜRESİ** : 20 İŞ GÜNÜ

**SATICI FİRMA**

**UNVAN** :

**ADRES** :

**TEL - FAKS** :

**E-POSTA** :

**FATURA TARİH VE NO** :

**TESLİM TARİHİ VE YERİ** :

**TARİH, İMZA VE KAŞE** :

Bu belgenin kullanılması 6502 sayılı Tüketici Korunması Hakkında Kanun ve bu kanuna dayanılarak yürürlüğe konulan Garanti Belgesi Uygulama Esaslarına Dair Tebliğ uyarınca Arzum Elektrikli Ev Aletleri San.ve Tic. A.Ş. tarafından hazırlanmıştır.

# ARZUM

ARZUM MÜŞTERİ HİZMETLERİ  
**0850 222 1 800**

[www.arzum.com](http://www.arzum.com)

AR 4201-M/AR  
4201-S/AR 4201-Y/  
130721

GENEL DAĞITICI  
**ARZUM ELEKTRİKLİ EV ALETLERİ SAN. VE TİC. A.Ş.**  
Otakçılar Caddesi No: 78 Kat: 1 B Blok No: B1b  
Eyüp 34050 İstanbul Türkiye  
Tel: (0212) 467 80 80 Faks: (0212) 467 80 00

CE