

# ARZUM

**MAGICLEAN  
BOOST**

AR 4203 SARJLI DIKEY  
ELEKTRIKLI SUPURGE  
AR 4203 RECHARGEABLE STICK  
VACUUM CLEANER

**KULLANMA KILAVUZU  
INSTRUCTION MANUAL**

**BLDC MOTOR**

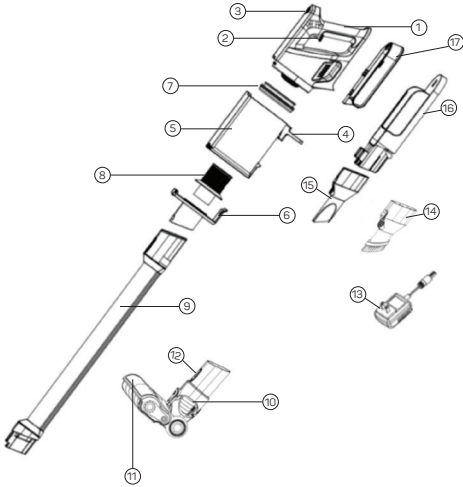


**400  
WATT**



**Turkey**

# AR 4203 ARZUM MAGICLEAN BOOST ŞARJLI DİKEY ELEKTRİKLİ SÜPÜRGE



- |                                |                              |
|--------------------------------|------------------------------|
| 1) Süpürge tutma sapı          | 11) Led ışık                 |
| 2) Açma kapama tuşu            | 12) Başlık çıkartma tuşu     |
| 3) Hız ayar tuşu               | 13) Şarj adaptörü            |
| 4) Toz haznesi çıkarma mandalı | 14) Fırçalı temizlik aparatı |
| 5) Toz Haznesi                 | 15) Dar uçlu boru            |
| 6) Toz haznesi açma kilidi     | 16) Duvar standı             |
| 7) Hepa filtre                 | 17) PİL                      |
| 8) Metal filtre kapağı         |                              |
| 9) Alüminyum boru              |                              |
| 10) Motorlu turbo başlık       |                              |

Cihazınızdan maksimum verim alabilmek için kullanım kılavuzunu **MUTLAKA** okuyunuz ve gerekli olabileceğinden saklayınız.

## ÖNEMLİ UYARILAR

· Cihazınızın üzerinde yazılı voltajın, bulunduğunuz yerin voltajına uygun olup olmadığına dikkat ediniz. Herhangi bir uyumsuzluk durumunda meydana gelebilecek arızalardan firmamız sorumlu tutulamaz ve arıza garanti kapsamı dışında işlem görür.

· Cihazınız, sadece evlerde kullanılmak üzere tasarlanmıştır. Ticari ya da sanayi amaçlı kullanılmamalıdır. Aksi takdirde, garanti kapsamı dışında işlem görecektir.

· Bu cihaz, güvenli bir şekilde kullanılmasıyla ilgili kendilerine gözetim veya talimat verilmişse ve içermiş olduğu tehlikeler kendileri tarafından anlaşılırsa 8 yaş ve üzeri çocuklar ve fiziksel, duyuşsal veya zihinsel yetenek eksikliği bulunan veya tecrübe ve bilgi eksikliği olan kişiler tarafından kullanılabilir. Çocuklar cihaz ile oynamamalıdır. Temizleme ve kullanıcı bakımı, gözetimsiz çocuklar tarafından yapılmamalıdır.

· Cihazınıza zarar vermemek için yetersiz akım sağlayan uzatma kabloları kullanmayınız.

· **CİHAZINIZI ASLA DIŞ MEKAN VEYA ISLAK YÜZEYLERİ TEMİZLEMELİKİN KULLANMAYINIZ. SU VEYA DİĞER SIVILAR İLE TEMAS ETMESİNİ ENGELLEYİNİZ.**

· Fiş prizden çıkarırken kablosundan çekmeyiniz. Fiş prizden tutarak çıkartınız.

· Cihazınızın fişli kablosunu, eliniz ıslakken prizden çıkarmaya çalışmayınız.

- Cihazınızın emiřini engelleyen nesnelere çekmemeye dikkat ediniz. Emiři engelleyen bir cisim varsa temizledikten sonra cihazınızı kullanmaya devam ediniz.
- Elinizi, saęınızı, parmaklarınızı, giysilerinizi cihazınızın alıřan bölgelerinden uzak tutunuz.
- Merdivenleri temizlerken özellikle dikkat ediniz.
- Sigara, kibrit ya da sıcak kül gibi yanıcı malzemeleri; alev alabilir sıvılar ile organik çözücüler ve asitleri temizlemek için kullanmayınız.
- Cihazınızı soba, ocak, fırın ve buna benzer ısı kaynaklarından uzak tutunuz.
- Süpürgeyi filtresi ve toz haznesi yerinde takılı deęilken **KESİNLİKLE** kullanmayınız.
- Kablo ve fiř üzerinde herhangi bir hasarda, cihazınızın düşmesi ve benzeri hallerde, cihazınızın hasarlı olduęundan kuřkulandıęınızda; cihazınızı alıřtırmayınız, kendiniz tamir etmeyiniz, **Arzum Yetkili Servisine** bařvurunuz.
- Onarım ve yedek para için **Arzum Yetkili Servisine** bařvurunuz ve yalnızca orijinal aksesuar kullanınız.
- Cihazınızı tavsiye edildięi řekilde ve amacına uygun kullanınız.

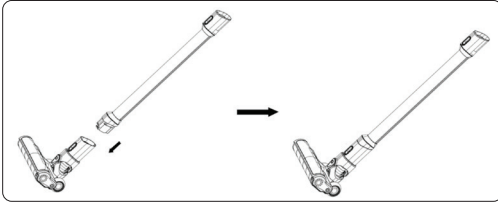
**Uyarı: Batarya ile ilgili güvenlik uyarılarına ve kullanım esaslarına uyulmaması durumunda meydana gelebilecek arızalardan firmamız sorumlu tutulamaz.**

## CİHAZIN MONTE VE ŞARJ EDİLMESİ

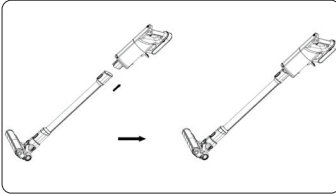
### Ana Ünite ve Başlığın Kurulumu:

Kutu içerisinde ana gövde, alüminyum boru, ledli turbo başlık, duvar standı, güç adaptörü ve süpürme aksesuarları ayrı olarak gelmektedir. Lütfen ilk kurulumda aşağıdaki yönlendirme adımlarına dikkat ediniz.

Başlığı yere düz bir şekilde yerleştiriniz ve boruyu üzerine hizalayarak "klik" sesini duyana kadar itiniz. Başlığı çıkarmak isterseniz ayırma tuşuna basarak çıkarabilirsiniz.



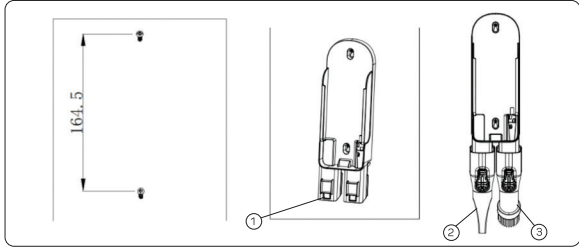
Ana gövdeyi alüminyum boruya takmak için süpürgezin tutma sapını kavrayınız ve boruya hizalayarak "klik" sesini duyana kadar itiniz.



## Duvar Standının Kurulumu:

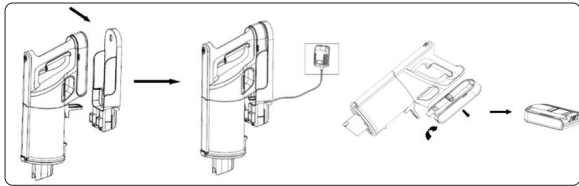
Duvar standını vida yardımıyla duvara monte edebilir, kutu içersinden çıkan süpürme aksesuarları standını üzerindeki yuvalara yerleştirebilirsiniz.

Standın yerine karar vermeden önce adaptör kablosunu prize yetecek şekilde ayarlamanızı tavsiye ederiz.



## PİLİN ŞARJ EDİLMESİ

Süpürgenizi 2 farklı şekilde şarj edebilirsiniz. Şarj soketini duvar aparatına yerleştirebilir ve stand üzerinden şarj işlemini yapabilirsiniz. Dilerseniz pili ana gövdeden ayırarak adaptöre bağlayabilir ve aynı bir yerde şarj edebilirsiniz.



· Ürün ilk defa şarj edilirken lütfen pilin tamamen şarj olduğundan emin olunuz. Pilin ömrünün daha uzun olması için ikinci kez şarj edilmeden önce pilin tamamen bitirilmesi önerilmektedir.

**Not: İlk üç kullanımda pil tamamen bittikten sonra ürünün 12 saat boyunca kesintisiz şarj edilmesi gerekmektedir.**

· Süpürgenin şarjı, ürünü çalıştırmak için gerekli seviyenin altına düştüğü zaman pil üzerindeki göstergede (1) ışık yanıp sönecektir ve cihazınızın motoru korumak için kapanacaktır. Pil yeteri kadar şarj edildiği zaman

kullanmaya devam edebilirsiniz. Şarj işlemi başladığında pil üzerindeki şarj ışığı yanıp sönmeye başlayacaktır.

- Şarj ışığı sabit olarak yandığında şarj işlemi tamamlanmış olur.

- Pil tamamen şarj olduktan sonra cihazınız şarj işlemi otomatik olarak durduracaktır.

- Pilin tam performansa ulaşması tam şarj ve deşarjin birkaç kez yapılmasından sonra olacaktır.

- Pilin azalması motor devrinin düşmesine, emiş ve performans kaybına sebep olacaktır.

- Pili uzun süre şarj etmeden tutarsanız tekrar şarj olmayacak şekilde arızalanabilir.

- Kullanım ömrü, ürünün kullanım şekli ve cihazın şarj etme kurallarına uygun olarak şarj edilmesine göre değişecektir.

- Pilin ömrünü tamamlaması halinde sadece Arzum Yetkili Servisinde değiştirilmelidir. Yeni takılan pili de yukarıda anlatılan şartlarda şarj ve deşarj ediniz. Yukarıda belirtilen şartlara uygun olarak kullanılmayan ürünlerin pilleri ömrünü erken tamamlayabilir.

**Uyarı: Süpürgeziniz şarj işlemi sadece (ürün kutusu içerisinde çıkan ya da Arzum yetkili servisleri tarafından temin edilen) şarjadaptörü ile gerçekleştiriniz.**

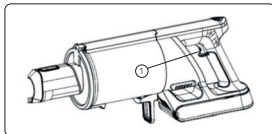
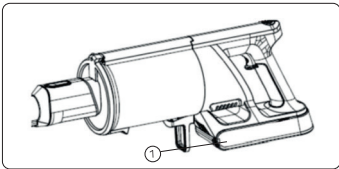
**DİKKAT: Cihazınızı oda sıcaklığında şarj ediniz. Cihaz 0 °C'nin altında ve 40°C'nin üstündeki sıcaklıklarda şarj edilmemelidir. Şarj ünitesi cihazı şarj ederken ısınabilir.**

**ÖNEMLİ: Süpürgeziniz şarjı tamamen tükenene kadar kullanmanız ve şarjı bittiğinde şarj etmeniz süpürgeziniz ömrünü uzatacaktır.**

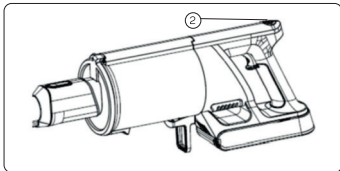
## CİHAZINIZIN ÇALIŞTIRILMASI VE DURDURULMASI

Cihazınızda 3 farklı güç kademesi vardır.

- Açma / Kapama tuşuna (1) ilk kez bastığınızda süpürgeziniz çalışır duruma geçecek ve turbo (maksimum güç) modunda çalışmaya başlayacaktır.



- Süpürge çalışırken cihazınızın üst tarafındaki tuşa (2) bastığınızda minimum güç modunda çalışmaya başlayacaktır.



- Süpürge çalışırken cihazınızın üst tarafındaki tuşa (2) 2. kez bastığınızda orta kademe güç modunda çalışmaya başlayacaktır.

Süpürge çalışırken cihazınızın üst tarafındaki tuşa (2) 3. kez bastığınızda turbo (maksimum güç) modunda güç modunda çalışmaya başlayacaktır.

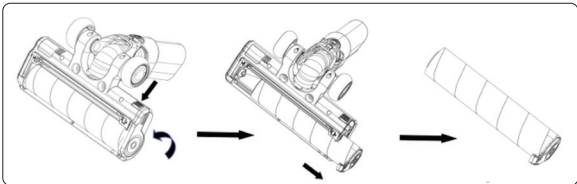
- Cihazınızı durdurmak için açma / kapama tuşuna tekrar basmanız yeterli olacaktır.

## AKSESUARLARIN KULLANIMI

### Temizlenebilir Motorlu LED Turbo Başlık:

- Motorlu turbo başlık, motor gücü ile çalışan döner bir fırça sistemine sahiptir. Fırçanın dönme hareketi ile temizlediğiniz yüzeydeki parçalar kolaylıkla alınmaktadır. Ayrıca, halı veya zemin üzerinde yer alan iplik, lif, saç ve tüy gibi maddeler başlık sayesinde daha kolay temizlenmektedir.
- Turbo fırçayı kullanırken dönen fırçaya ASLA dokunmayınız.
- Fırçadaki iplik, kıl ve parçaları düzenli olarak temizleyerek fırçanın performansını artırabilirsiniz.

Başlığı temizlemek için öncelikle süpürgeyi kapatınız. Boru üzerindeki çıkarma tuşuna basarak başlığı cihazınızdan ayırınız. Turbo başlığın arkasındaki tuş basılı tutarak başlığın yan tarafındaki kapağı saat yönünün tersine doğru çevirip açın ve fırçayı başlıktan ayırınız. Fırçayı sadece ılık su ile temizleyin, deterjan veya sabun kullanmayınız.

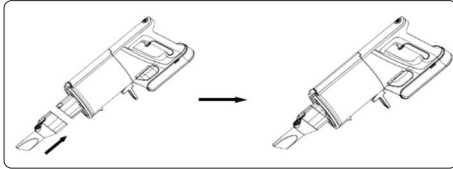




· Pamuk, saç vb. maddeler süpürüldüğünde dönme miline takılarak, fırça kafasının tıkanmasına neden olur ve cihazınızın performansını etkiler. Bu durumda, fırçayı başlıktan ayırınız ve takılan parçaları dönme milinden temizleyiniz.

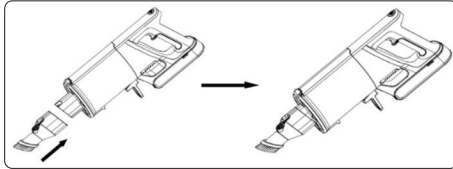
## Dar Uçlu Boru

· Özellikle ulaşması güç yerleri, koltuk köşeleri, radyatör aralıkları, duvar dip ve köşeleri vb dar yerlerde temizlik yapmak amacıyla kullanılır



## Fırçalı Temizlik Aparatı

· Dar uçlu borunun uygun olmadığı mekanlarda (döşeme, elbise, yatak vb.) kullanılmaktadır.



## TEMİZLİK VE BAKIM

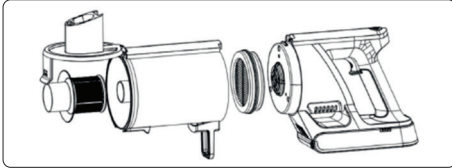
· Cihazınıza herhangi bir temizlik ve bakım işlemi yapmadan önce MUTLAKA süpürgeyi kapatınız ve temizleme sırasında açma/kapama düğmesine basarak cihazınızı çalıştırmamaya dikkat ediniz.

· Ürününüzden daha iyi performans alabilmeniz için toz haznesini her kullanımdan sonra boşaltınız.

· Fırça bloke olur veya herhangi bir nedenden dolayı sıkışır, performansı düşüklüğü görülebilir. Bunu önlemek için her kullanımdan sonra fırçayı temizleyiniz.

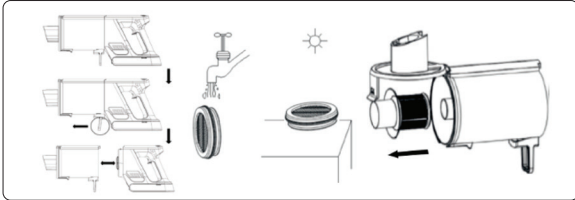
## Toz Haznesinin Çıkarılması ve Boşaltılması

Süpürgeziniz borusunu cihazınızdan ayırdıktan sonra toz haznesinin önünde bulunan kilidi açarak haznenin boşaltılmasını sağlayabilirsiniz.



## HEPA Filtre ve Metal Filtre Kapağın Temizlenmesi

· Vakum borusunu süpürgezinizden ayırınız. Haznenin alt kısmında yer alan çıkarma tuşunu çekerek motor bölümünü haznedan ayırınız ve HEPA filtreyi yerinden çıkarınız.



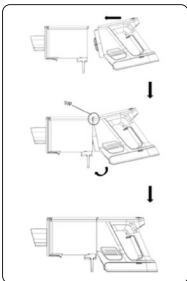
Metal filtre kapağını nazikçe saat yönünün tersine çevirerek yerinden çıkarın. Hem HEPA filtreyi hem de metal filtre kapağını ılık su yardımı ile temizleyebilirsiniz.

**Uyarı: HEPA filtreyi temizlerken deterjan, sabun vb. kimyasal madde KESİNLİKLE KULLANMAYINIZ.**

**Uyarı: Parçalar tamamen kurumadan cihazınıza KESİNLİKLE YERLEŞTİRMEYİNİZ.**

**Parçalar tamamen kuruduktan sonra HEPA filtreyi yerleştiriniz ve metal filtre kapağını saat yönüne doğru nazikçe çevirerek yerine takınız.**

Hazne ile motor bölümünü resimde gösterildiği gibi önce üstten hizalayınız daha sonra tam olarak yerine yerleştiriniz.



## PİLİN DEĞİŞTİRİLMESİ

- Cihazınız şarj edilebilir bir pile sahiptir.
- Cihazınızın pili sadece **Arzum Yetkili Servisleri** tarafından değiştirilebilir.
- Bu üründe kullanılan pilleri başka tür bir pil ile değiştirmeye çalışmayınız.

## BATARYA İLE İLGİLİ GÜVENLİK UYARILARI

- Pil geri dönüşümlüdür ve kurallara uygun şekilde yok edilmelidir.
- Pilleri çöp kutusuna atmayınız. Pillerin kullanım ömrü bittiğinde sadece yetkili servisler tarafından pil toplama kutularına ve merkezlerine teslim edilerek geri dönüştürülmeli ve kurallara uygun şekilde yok edilmelidir.
- Sadece cihazınızla birlikte verilen pili kullanınız. Cihazınızın pilini kesinlikle ısı kaynaklarının yakınında, kısa devre olabilecek yerlerde tutmayınız, ateşe atmayınız. Pilonizi ve cihazınızı ateş ya da kül içine

dođrultmayınız. Pilin kutusunu deđiřtirmeye ve zarar vermeye alıřmayınız.

- Pilin evresini boya tineri veya kimyasal temizleyiciler ile temizlemeyiniz veya silmeyiniz.
- Daha iyi performans alabilmek iin pili en az ayda bir řarj-deřarj ediniz.
- Pili kendi bařınıza kesinlikle skp takmaya alıřmayınız.
- Bu cihaz, yalnızca uzman kiřiler tarafından deđiřtirilebilen piller ierir.

**UYARI: Cihazın bataryasını amaya alıřmayın**

**UYARI: Pili yeniden řarj etmek iin yalnızca bu cihazla birlikte verilen řarj nitesini kullanın. Cihaz uzun sre kullanılmıyacaksa ltfen bataryayı cihazınızdan ayırın.**

**UYARI: Kablolar ile kesinlikle oynamayın, kısa devre yapabilir.**

Kullanım ömrü 10 yıl

Teknik Özellikleri

Süpürge: 25,2 V  400W

Adaptör Standı: Input: 100-240V ~ 50/60 Hz Output: 36 V  0.55 A

## TAŞIMA VE NAKLİYE SIRASINDA DİKKAT EDİLECEK HUSUSLAR

- Taşıma ve nakliye sırasında cihazınız, aksamlarına zarar gelmemesi için orijinal kutusunda tutulmalıdır.
  - Taşıma sırasında ürünü normal konumunda tutunuz.
- Cihazınızı nakliye esnasında düşürmeyiniz ve darbelere karşı koruyunuz.
- Ürünün müşteriye tesliminden sonra taşıma sırasında oluşan arızalar ve hasarlar garanti kapsamına girmez.

**AEEE Yönetmeliğine Uygundur.**

**AEEE**

Bu cihaz AEEE direktiflerine uygun olarak geri dönüşümü olan parçalardan oluştuğu için çöpe atılmaması gerekmektedir. Lütfen, bu cihazın geri dönüşümünü sağlamak için en yakın toplama merkezine başvurunuz.



**CE**

Üretici:

**Guang Dong Xinbao Electrical Appliances Holdings Co.,Ltd**

Zhenghe South Road, Leliu Town, Shunde District,

Foshan City, Guangdong Province, China.

Tel: +086 - 512 - 66833363

İthalatçı:

**Arzum Elektrikli Ev Aletleri San. ve Tic. A.Ş.**

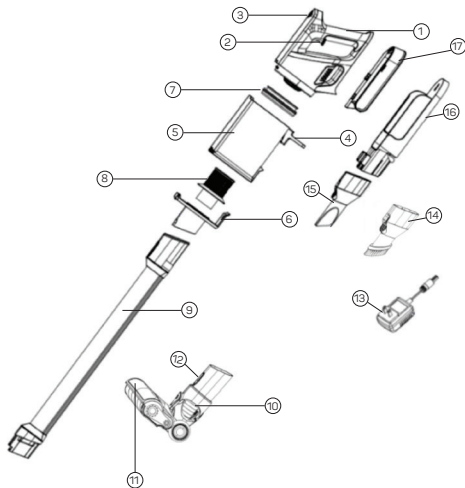
Otaklar Caddesi No: 78 Kat: 1 B Blok No: B1b Eyüp 34050 İstanbul Türkiye

Made in China - Menşei Çin' dir

0850 222 1800

[www.arzum.com](http://www.arzum.com)

# AR 4203 ARZUM MAGICLEAN BOOST RECHARGEABLE STICK VACUUM CLEANER



- |                                 |                                   |
|---------------------------------|-----------------------------------|
| 1) Main handle                  | 11) Led light                     |
| 2) On/Off button                | 12) Brush release button          |
| 3) Speed setting button         | 13) Charging adaptor              |
| 4) Dust container release latch | 14) Cleaning Apparatus with Brush |
| 5) Dust container               | 15) Narrow End Tube               |
| 6) Dust container emptying lock | 16) Wall mount                    |
| 7) Hepa filter                  | 17) Battery                       |
| 8) Metal filter cover           |                                   |
| 9) Aluminum hose                |                                   |
| 10) Motorized turbo brush       |                                   |

In order to obtain utmost results from your appliance, please read CAREFULLY this user's manual and save it for further use.

## IMPORTANT SAFEGUARDS

· Make sure that the voltage indicated on the appliance corresponds with the main voltage in your home. Our company shall not be held liable for any failures owing to any discrepancy and such failures shall not be covered by the guarantee.

· Your appliance has been designed for household use only. Do not use for commercial or industrial purposes. Otherwise, it shall not be covered by the guarantee.

· This appliance can be used by children aged from 8 years and above and persons with reduced physical, sensory or mental capabilities or lack of experience and knowledge if they have been given supervision or instruction concerning use of the appliance in a safe way and understand the hazards involved. Children shall not play with the appliance.

Cleaning and user maintenance shall not be made by children without supervision.

· To prevent harming your appliance do not use extension cords that supply insufficient current.

· NEVER USE YOUR APPLIANCE FOR CLEANING OUTER SPACE OR WET SURFACES. DO NOT LET YOUR APPLIANCE TO CONTACT WITH WATER OR OTHER LIQUIDS.

· Do not attempt to remove the mains plug of your appliance when your

hands are wet.

- Be careful not to absorb the objects preventing suction of your appliance. If there is any object preventing its suction, continue to use your appliance after cleaning it.
- Keep away your hands, hairs, fingers, clothes from operating parts of your appliance.
- Special care is required especially for cleaning the stairs.
- Do not use your appliance to clean any flammable materials such as cigarette, matchsticks or active cigarette ashes, any flammable liquids and organic solvents and acids.
- Keep away your appliance from direct heat sources as hot stove, burner or in a heated oven.
- NEVER use your vacuum cleaner while its filters, dust filter or dust bag are not mounted on their places.
- If you are in doubt that the cord or plug is damaged, or that your device malfunctions in any manner whatsoever, including dropping down, etc., never start up your appliance, nor repair it by yourself. Take it to the nearest Arzum Authorized Service.
- Contact Arzum Authorized Service for repair, and spare parts, and use original accessories and dust bag only.
- Use your appliance as recommended and for its intended purposes.

**Warning: Our company cannot be held responsible for the failures that may occur in case of non-compliance with the safety warnings and usage principles regarding the battery.**

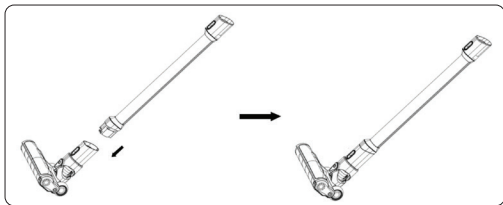
## **MOUNTING AND CHARGING OF THE APPLIANCE**

### **Main Unit and Installation of the Nozzle**

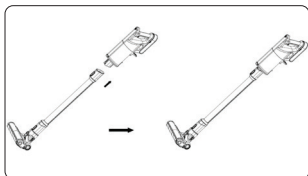
The main body, aluminum tube, led turbo nozzle, wall stand, power adaptor and sweeping accessories are contained in the box separately. Please pay attention to the following guidance steps in the first installation.

Place the brush flat on the ground and align the tube thereon and push it until you hear the "click" sound. If you want to remove the brush, you can remove it by pressing the removal button.





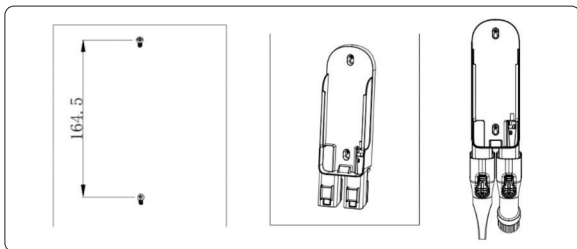
To attach your vacuum cleaner to the aluminum pipe, grasp the handle of your vacuum cleaner and align it to the pipe and push it until you hear the "click" sound.



## Installation of the Wall Stand:

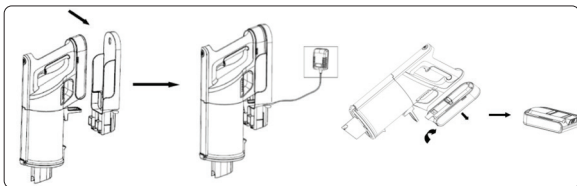
The wall stand can be mounted onto the wall by means of the screws, you can place the sweeping accessories contained in the box into the slots on the stand.

Before deciding on the location of the stand, we recommend you to adjust the adaptor cable enough to fit the power outlet.



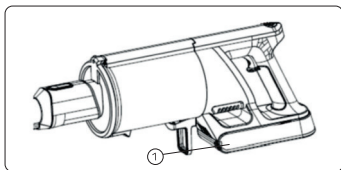
## CHARGING OF THE BATTERY

You can charge your vacuum cleaner in 2 different ways. You can place the charging socket onto the wall apparatus and perform the charging process over the stand. If you wish, you can connect the battery to the adaptor by separating it from main body and charge it in a separate place.



· While the product is charged for the first time, please make sure that the battery is fully charged. To extend the battery life, it is recommended that the battery is completely discharged before charging a second time.

**Note: After the battery is completely discharged in the first three uses, the product must be continuously charged for 12 hours.**



· When the battery of the vacuum cleaner drops below the level required to operate the product, the indicator (1) on the battery will flash and your appliance will turn off to protect the engine. When the battery is charged to the required level, you can continue using it. When the charging starts, the charging light on the battery will begin to flash.

· When the charging light turns on steadily, charging process is complete.

· After the battery is fully charged, your appliance will automatically stop the charging process.

The battery will reach full performance after several times of fully charging and discharging.

· Low battery will cause lower engine speed, loss of suction and

performance.

- If you keep the battery without charging it for a long time, it may break down so that it will not recharge.
- The lifetime will vary depending on the way the product is used and whether the appliance is charged in accordance with the charging rules.
- If the battery life expires, it should be replaced only by Arzum Authorized Service. Please charge and discharge the new installed battery also under the conditions described above. The battery life of the products that are not used in accordance with the above conditions may expire early.

**Warning:** Please perform charging process of your vacuum cleaner only with your charging adaptor (which is contained in product box or supplied by Arzum authorized services).

**CAUTION:** Charge your appliance at room temperature. The appliance should not be charged at temperatures below 0°C and above 40°C. The charging unit may heat up while charging the appliance.

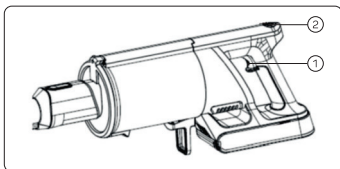
**IMPORTANT:** Using your vacuum cleaner until its battery completely depletes and charging it when its battery is dead will extend the life of your vacuum cleaner

## OPERATING AND STOPPING YOUR APPLIANCE

There are 3 different power levels in your appliance.

- When you press the On / Off button (1) for the first time, your vacuum cleaner will be activated and start operating in turbo (maximum power) mode.

When you press the button on the top (2) of your appliance while your vacuum cleaner is working, it will start operating in minimum power mode.



When you press the button on the top (2) of your appliance for the 2nd time while your vacuum cleaner is working, it will start operating in the middle power mode.

When you press the button on the top (2) of your appliance for the 3rd time while your vacuum cleaner is working, it will start operating in turbo (maximum power) mode.

· It will be enough to press the on / off button again to stop your appliance.

## USE OF THE ACCESSORIES

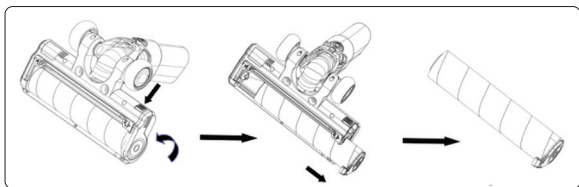
### Cleanable Motorized Turbo Brush:

· The motorized turbo brush has an engine-powered rotating brush system. The parts on the surface you clean are easily removed by means of the rotating movement of the brush. Further, materials such as threads, fibers, hair and feather on the carpet or floor are easier to clean thanks to the nozzle.

· When using the turbo brush, NEVER touch the rotating brush.

· You can increase the performance of the brush by regularly cleaning the threads, hairs and parts on the brush.

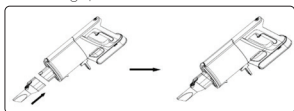
To clean your brush, first turn off your vacuum cleaner. Separate the brush from your appliance by pressing the removal button on the tube. By pressing and holding the button on the back of the turbo brush, turn the cover on the side of the nozzle anticlockwise and open it and separate the brush from the brush. Clean the brush only with warm water, do not use detergent or soap.



When materials such as cotton, hair, etc. are swept, they get stuck into the rotation shaft, this causes the brush head to clog and affects the performance of your appliance. In this case, separate the brush from the brush and clean the clogged parts from the rotation shaft.

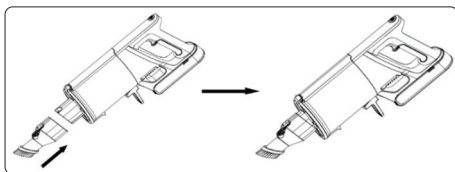
## Narrow End Tube

It is particularly used to clean hard-to-reach places, corners of the seat, radiator gaps, wall bottoms and corners and similar narrow places.



## Cleaning Apparatus with Brush

· It is used in spaces (flooring, clothes, bed, etc.) where narrow end tube is not suitable.



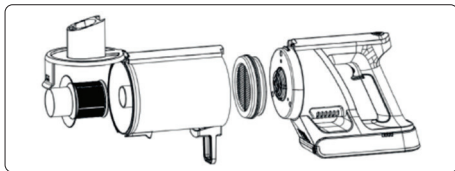
## CLEANING AND MAINTENANCE

Before performing any cleaning and maintenance process on your appliance, ALWAYS turn off your vacuum cleaner and be careful not to operate your appliance by pressing the on / off button during cleaning.

- In order to get better performance from your product, empty the dust reservoir after each use.
- If the brush gets blocked or jammed for any reason, decrease in performance may occur. To prevent this, clean the brush after each use.

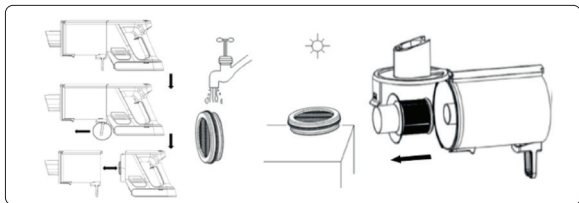
## Removing and Emptying the Dust Reservoir

After detaching the tube of your vacuum cleaner from your appliance, you can ensure that reservoir is emptied by opening the lock in front of the dust reservoir.



## HEPA Filter and Cleaning of the Metal Filter Cover

Detach the vacuum tube from your vacuum cleaner. Detach the engine compartment from the reservoir by pulling the removal button located at the bottom of the reservoir and displace the HEPA filter.



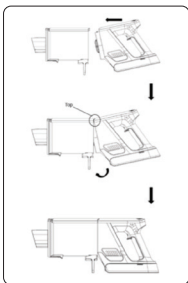
Gently turn the metal filter cover anticlockwise to displace it. You can clean both the HEPA filter and the metal filter cover by means of warm water.

Warning: While cleaning the HEPA filter, DO NOT EVER USE chemicals such as detergent, soap etc.

Warning: DO NOT EVER PLACE the parts in your appliance before they are completely dried.

After the parts are completely dried, place the HEPA filter and reassemble the metal filter cover by gently turning it clockwise.

Align the reservoir with the motor compartment from the top as shown in the picture, then fully insert it into its place.



## SAFETY WARNINGS RELATED TO BATTERY

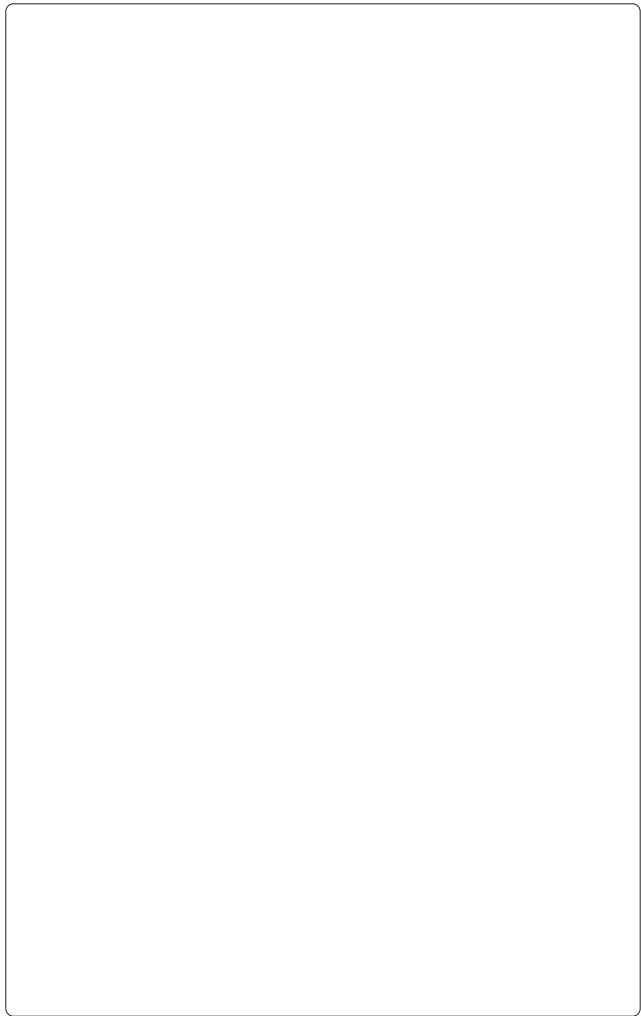
- The battery is recyclable and should be disposed of in accordance with the rules.
- Do not throw batteries into the garbage. When the lifetime of the batteries is over, they should only be recycled by being delivered to the battery collection bins and centers by authorized services, and disposed of in accordance with the rules.
- Only use the battery supplied together with your appliance. Do not ever keep the battery of your appliance near heat sources, in places where short circuit may occur and do not throw it into fire. Do not point your battery or appliance in fire or ash. Do not attempt to alter or damage the battery pack.
- Do not clean or wipe the periphery of the battery with paint thinner or chemical cleaners.
- To get a better performance, charge and discharge the battery at least once a month.
- This appliance contains batteries that are only replaceable by Arzum Authorized Service.

**WARNING: This appliance contains batteries that are non-replaceable.**

**WARNING: For the purposes of recharging the battery, only use the detachable supply unit provided with this appliance.**

**if the appliance is to be stored unused for a long period, the batteries are removed.**


**WARNING: The supply terminals are not to be short-circuited.**





Product Life 10 years

### Technical Specifications

**Vacuum Cleaner:** 25,2 V  400W

**Adaptor Stand:** Input: 100-240V – 50/60 Hz Output: 36 V  0.55 A

## HANDLING AND SHIPMENT

- During handling and shipment, your appliance must be kept in original package in order to prevent damages to its parts.
  - Keep at normal position during shipment
- Do not drop the product when transporting and protect from impacts.
- After delivery of the product, failures and damages that may occur while transporting are not covered by warranty.

**The product is in compliance with the WEEE Directives.**

### WEEE

This product contains recyclable materials that compliance with the WEEE directives. Do not dispose this product as unsorted municipal waste. Please contact your local municipality for the nearest collection point.



**Manufacturer:**

**Guang Dong Xinbao Electrical Appliances Holdings Co.,Ltd**

Zhenghe South Road, Leliu Town, Shunde District,

Foshan City, Guangdong Province, China

Tel: +086 - 512 - 66833363

**Importer:**

**Arzum Elektrikli Ev Aletleri San. ve Tic. A.Ş.**

Otakçılar Caddesi No: 78 Kat: 1 B Blok No: B1b Eyüp 34050 İstanbul Türkiye

Made in China

Tel: +90 212 467 80 80 Fax: +90 212 467 80 00

[www.arzum.com](http://www.arzum.com)

## GARANTİ ŞARTLARI

1. Garanti süresi, malın teslim tarihinden itibaren başlar ve 2 yıldır.
2. Malın bütün parçaları dahil olmak üzere tamamı garanti kapsamındadır.
3. Malın ayıplı olduğunun anlaşılması durumunda tüketici, 6502 sayılı Tüketicinin Korunması Hakkında Kanunun 11 inci maddesinde yer alan;

**a- Sözleşmeden dönme,**

**b- Satış bedelinden indirim isteme,**

**c- Ücretsiz onarılmasını isteme,**

**ç- Satılanın ayıpsız bir misli ile değiştirilmesini isteme, haklarından birini kullanabilir.**

**4. Tüketicinin bu haklardan ücretsiz onarım hakkını seçmesi** durumunda satıcı; işçilik masrafı, değiştirilen parça bedeli ya da başka herhangi bir ad altında hiçbir ücret talep etmeksizin malın onarımını yapmak veya yaptırmakla yükümlüdür. Tüketici ücretsiz onarım hakkını üretici veya ithalatçıya karşı kullanabilir. Satıcı, üretici ve ithalatçı tüketicinin bu hakkını kullanmasından müteselsilen sorumludur.

**5. Tüketicinin, ücretsiz onarım hakkını** kullanması halinde malın;

- Garanti süresi içinde tekrar arızalanması,

- Tamiri için gereken azami sürenin aşılması,

- Tamirinin mümkün olmadığı, yetkili servis istasyonu, satıcı, üretici veya ithalatçı tarafından bir raporla belirlenmesi durumlarında;

tüketici malın bedel iadesini, ayıp oranında bedel indirimini veya imkan varsa malın ayıpsız misli ile değiştirilmesini satıcıdan talep edebilir.

Satıcı, tüketicinin talebini reddedemez. Bu talebin yerine getirilmemesi durumunda satıcı, üretici ve ithalatçı müteselsilen sorumludur.

**6. Malın tamir süresi 20 iş gününü,** binek otomobil ve kamyonetler için ise **30 iş gününü** geçemez. Bu süre, garanti süresi içerisinde mala ilişkin arızanın yetkili servis istasyonuna veya satıcıya bildiri tarihinde, garanti süresi dışında ise malın yetkili servis istasyonuna teslim tarihinden itibaren başlar. Malın arızasının **10 iş günü** içerisinde giderilememesi halinde üretici veya ithalatçı; malın tamiri tamamlanincaya kadar, benzer özelliklere sahip başka bir malı tüketicinin kullanımına tahsis etmek zorundadır. Malın garanti süresi içerisinde arızalanması durumunda, tamirde geçen süre garanti süresine eklenir.

**7. Malın kullanma kılavuzunda yer alan hususlara aykırı kullanılmasında** kaynaklanan arızalar garanti kapsamı dışındadır.

**8. Tüketici, garantiden doğan haklarının kullanılması ile ilgili olarak** çıkabilecek uyuşmazlıklarda yerleşim yerinin bulunduğu veya tüketici işleminin yapıldığı yerdeki Tüketici Hakem Heyetine veya Tüketici Mahkemesine başvurabilir.

**9. Satıcı tarafından bu Garanti Belgesinin verilmesi durumunda, tüketici** Gümrük ve **Ticaret Bakanlığı Tüketicinin Korunması ve Piyasa Gözetimi Genel Müdürlüğüne** başvurabilir.

# ARZUM

## MAGICLEAN BOOST

AR 4203 ŞARJLI DİKEY ELEKTRİKLİ SÜPÜRGE

### GARANTİ BELGESİ

BELGE NO: 0051

BELGE TARİHİ: 06/07/2015

İTHALATÇI FİRMA

UNVAN : ARZUM ELEKTRİKLİ EV ALETLERİ SAN. VE TİC. A.Ş.

ADRES : OTAKÇILAR CADDESİ NO: 78 KAT: 1 B BLOK NO: B1b  
34050 EYÜP-İSTANBUL

TEL : (0212) 467 80 80 FAKS: (0212) 467 80 00

E-POSTA :

FİRMA YETKİLİ İMZASI:

ARZUM ELEKTRİKLİ  
EV ALETLERİ SAN. VE TİC. A.Ş.

ÜRÜNÜN CİNSİ : ŞARJLI DİKEY ELEKTRİKLİ SÜPÜRGE

MARKASI : ARZUM

MODELİ : MAGICLEAN BOOST

TYPE NO : AR 4203

BANDROL VE SERİ NO :

TESLİM TARİHİ VE YERİ :

GARANTİ SÜRESİ : 2 YIL

AZAMİ TAMİR SÜRESİ : 20 İŞ GÜNÜ

SATICI FİRMA

UNVAN :

ADRES :

TEL - FAKS :

E-POSTA :

FATURA TARİH VE NO :

TESLİM TARİHİ VE YERİ :

TARİH, İMZA VE KAŞE :

Bu belgenin kullanılması 6502 sayılı Tüketici Korunması Hakkında Kanun ve bu kanuna dayanılarak yürürlüğe konulan Garanti Belgesi Uygulama Esaslarına Dair Tebliğ uyarınca Arzum Elektrikli Ev Aletleri San.ve Tic. A.Ş. tarafından hazırlanmıştır.

# ARZUM

ARZUM MÜŞTERİ HİZMETLERİ  
**0850 222 1 800**

[www.arzum.com](http://www.arzum.com)

AR 4203-080421

GENEL DAĞITICI  
ARZUM ELEKTRİKLİ EV ALETLERİ SAN. VE TİC. A.Ş.  
Otakçılar Caddesi No: 78 Kat: 1 B Blok No: B1b  
Eyüp 34050 İstanbul Türkiye  
Tel: (0212) 467 80 80 Faks: (0212) 467 80 00

CE