

# ARZUM

## VOLUME PRO

AR 5063 HAVA ÜFLEMELİ SAÇ ŞEKİLENDİRİCİ  
AR 5063 HOT AIR STYLER  
AR 5063 WARM LIFT-STYLER

KULLANMA KILAVUZU  
INSTRUCTION MANUAL  
GEBRAUCHSANWEISUNG

**1200 W**

**3**  
YIL  
YEARS  
JAHRE  
GARANTİ  
WARRANTY  
GARANTIE



**Turkey**

# VOLUME PRO AR 5063 HAVA ÜFLEMELİ SAÇ ŞEKİLLENDİRİCİ



- 1-Ana gövde
- 2-Soğuk hava üfleme düğmesi
- 3-2 kademeli sıcaklık ayar düğmesi
- 4-On-off uyarı lambası
- 5-Aksesuar çıkartma düğmesi
- 6-40 mm seramik saç fırçası
- 7-21 mm ince seramik saç fırçası
- 8-Kurutma başlığı
- 9-360° dönebilen kablo girişi

**Arzum** marka **saç şekillendiriciyi** tercih ettiğiniz için teşekkür ederiz. Bu ürün de hayatınızı kolaylaştırmak için size sunduğumuz ürünlerden biridir.

**Arzum Volume Pro Hava Üfleli Saç Şekillendirme** setiniz; saçlarınıza tek seferde daha kolay kurutma ve şekil vermenizi sağlarken, üstün performansı ve yüksek kalitesi ile sizi seçiminizde sizi haklı çıkaracaktır.

Cihazınızdan iyi verim almak için kullanım kılavuzunu dikkatlice okuyunuz ve daha sonra gerekli olabileceğinden saklayınız.

## ÖNEMLİ UYARILAR

- Cihazın üzerinde yazılı voltajın, bulunduğunuz yerin voltajına uygun olup olmadığını kontrol ediniz. Herhangi bir uyumsuzluk durumunda meydana gelebilecek arızalardan firmamız sorumlu tutulamaz ve arıza garanti kapsamı dışında işlem görür.
- Cihazınız, sadece evlerde kullanılmak üzere tasarlanmıştır. Dış ortamlarda, ticari ya da sanayi amaçlı kullanılmamalıdır. Aksi takdirde, garanti kapsamı dışında işlem görecektir.
- Bu cihaz, güvenli bir şekilde kullanılmasıyla ilgili kendilerine gözetim veya talimat verilmişse ve içermiş olduğu tehlikeler kendileri tarafından anlaşılmışsa 8 yaş ve üzeri çocuklar ve fiziksel, duyuşsal veya zihinsel yetenek eksikliği bulunan veya tecrübe ve bilgi eksikliği olan kişiler tarafından kullanılabilir. Çocuklar cihaz ile oynamamalıdır. Temizleme ve kullanıcı bakımı gözetimsiz çocuklar tarafından yapılmamalıdır.

- Eđer cihazı banyoda kullanacaksanız, kullanım sonrasında cihazınızı mutlaka prizden çekiniz çünkü su ile temas edebilecek alanlarda tehlikeli olabilir.
  - İlave koruma için, 30 mA'ı aşmayan beyan artık çalışma akımına sahip artık akım düzeninin (RCD) banyoyu besleyen elektrik devresinin içine yerleştirilmesi tavsiye edilir. Tavsiye için tesisatçınıza danışınız.
  - Bu ürünü küvet, banyo, duş, leğen veya diğer su dolu küvet veya su ile temas edebilecek alanlarda kullanmayınız.
  - Cihazınıza zarar vermemek için yetersiz akım sağlayan uzatma kabloları kullanmayınız.
  - Su ya da başka bir sıvı içine düşen makinenizi ellemeiniz, fişini prizden çekiniz ve kullanmadan önce **Arzum Yetkili Servisine** götürüp kontrol ettiriniz.
  - Islak elle ve çıplak ayakla cihazınızı **KESİNLİKLE** kullanmayınız.
  - Kullanırken ve kullandıktan sonra saç şekillendiricinizin kablosunu ısınan kısımlardan uzak tutunuz.
  - Cihazınızın kablosu ya da fişi arızalıysa, düşürülme ya da başka bir nedenden dolayı zarar görmüşse kullanmayınız, içini açmayınız ve kendiniz tamir etmeyiniz.
  - Herhangi bir arızada **Arzum Yetkili Servisine** götürünüz. Cihazınızda, sadece orijinal yedek parça kullanmaya özen gösteriniz.
- UYARI: Cihazınızın şekillendirme fırçası çok ısındığından el, göz, kulak ve yüzünüzden uzak tutunuz, boyun bölgenize temas ettirmeyiniz. Sadece tutma sapından ve ısı geçirmeyen bölgelerden tutunuz.**
- Cihazı sıcakken, çalışırken ya da fişi prizde takılıyken ahşap, plastik, tekstil vb. sicağa dayanıklı olmayan yüzeylerin üzerine bırakmayınız.
  - Cihazınızı kablosu sarılıyken çalıştırmayınız.
  - Cihazınızın kablo ve fişine zarar verecek hareketlerden kaçınınız. Kablosundan tutarak taşımayınız, prizden çekmek için fişini tutunuz, kablosundan çekmeyiniz. Kablosunu cihazın etrafına sarmayınız.
  - Cihazınızın şekillendirme aparatlarını temiz tutunuz. Toz, kir, şekillendirici sprey, jöle, jel v.b maddeler kullanmayınız.
  - Cihazınızı kullandıktan sonra fişini **MUTLAKA** prizden çekiniz. Cihazınızı kullanmadığınız zamanlarda, temizlik ve bakımı yapımadan önce fişinin prizden çıkarılmış olmasına dikkat ediniz.
  - Cihazınız kullanım sonrasında ısıyı belli bir süre tutmaya devam edeceğinden, cihazınızı soğuması için uygun bir alana bırakınız. Cihazınızı muhafaza etmeden veya cihazınızın temizliğini yapmadan önce iyice soğuduğundan emin olunuz.
  - Cihazınızı tavsiye edildiği şekilde ve amacına uygun kullanınız.

## UYARI:

1- Saç şekillendiricinizi banyoda, duşta, su dolu küvette veya su ile temas edebilecek alanlarda ve elleriniz ıslakken **KESİNLİKLE** kullanmayınız.

2- Cihazınızı kullanmadığınız zamanlarda, açma/kapama düğmesine basarak kapatınız ve fişini **MUTLAKA** prizden çekiniz. Cihazınız kapalı dahi olsa, fişi prizde takılı iken suya yakın bulundurulması tehlike teşkil etmektedir.

3-Cihazının başlığını çıkarmak istediğinizde **MUTLAKA** cihazınızın soğumasını bekleyiniz. Kullanım sırasında cihazınız ısındığından dolayı başlık kısmı da sıcak olabilir.

4-Cihazınızı kullandıktan sonra aksesuarları sıcak olabileceği için bunları çıkarmadan önce soğumasını bekleyiniz.



## KULLANIM ÖNERİLERİ

- Arzum Volume Pro Hava Üfleli Saç Şekillendiriciniz sayesinde dalgalı, kıvrıkcı, lüleli, düz ve parlak saçlara sahip olabilirsiniz.
- Saç şekillendiricinizi kullanmadan önce saçınızdaki karışıklıkları açmak için saçınızı fırça veya tarak ile tarayınız.
- Daha kalıcı sonuçlar elde etmek için şekillendirici setinizi kullanmadan önce saçınıza bir miktar köpük/jöle sürebilirsiniz.
- Saç şekillendirme setinizi, saçınız hafif nemliyken kullanabilirsiniz, saçınız ıslakken **KESİNLİKLE** kullanmayınız.

• Arzum Volume Pro Hava Üfleli Saç Şekillendirme seti'nizin fırçalarını, veya form başlığını çıkarırken aksesuar çıkartma düğmesine basınız.

- Farklı bir aksesuar başlığı takmak için aksesuar çıkartma düğmesinin üst kısmındaki üçgen işarete denk gelecek şekilde fırça başlığını gövde üzerine yerleştiriniz. Daha sonra hafif sola çevirdiğinizde klik sesini duyacaksınız.
- Cihazınızın fişini prize taktığınız da kullanıma hazırdır. Uygun kullanım sıcaklığına çalıştırdıktan birkaç saniye sonra ulaşılır.



### Dikkat:

Arzum Volume Pro Hava Üfleli Saç Şekillendirme seti'nizin aksesuarlarını değiştireceğiniz veya çıkaracağınız zaman cihazınızın

fişini **MUTLAKA** prizden çekiniz. Aksesuarların metal bölümleri çok sıcak olduğundan sadece plastik bölümlerine dokununuz.

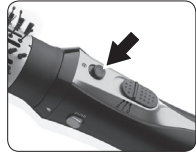
· Cihazınızı kullanırken aşağıdaki seviyelerden birini seçebilirsiniz;

- 1 Kapalı
- 2 Hafif kurutma veya şekillendirme için orta derece sıcaklık
- 3 Hızlı kurutma için yüksek sıcaklık
- \* Hızlı soğutma



## SOĞUK HAVA DÜĞMESİ

· Soğuk hava düğmesine basarak soğuk havanın verilmesi sağlayabilirsiniz. Düğmeye "\*" basmayı bıraktığınızda önceden ayarlanmış olan sıcaklık ve hızdaki hava üfleme devam edecektir.



· Uyguladığınız her saç modelinden sonra saçlarınıza biraz soğuk hava vererseniz saç modeliniz daha uzun süre dayanacaktır.

## KURUTMA BAŞLIĞI

· Kurutma başlığını saç şekillendiricinize taktıktan sonra fişini prize takınız.

· Hız ayarını 1'e getirip orta derece sıcaklık ile cihazınızı çalıştırınız. Daha sonra 2'ye getirerek daha yüksek sıcaklık ve kuvvetli hava akımı elde ederek saçınızı rahatça kurabilirsiniz.



## 40 mm Seramik Saç Fırçası ve 21 mm Seramik Saç Fırçası (ince ve kalın dalgalar için):

İstediğiniz saç fırçasını saç şekillendiricinize taktıktan, saçınızı tutamlara ayırarak fırçaya sarınız. Saç uçlarının fırçaya istenilen yönde sarıldığından emin olunuz. Saçınızı saç köküne doğru sardığınızda fırçanın başınızla doğru açı oluşturmasına dikkat ediniz. Bu şekilde yapmanız saçınıza ekstra hacim verecektir.



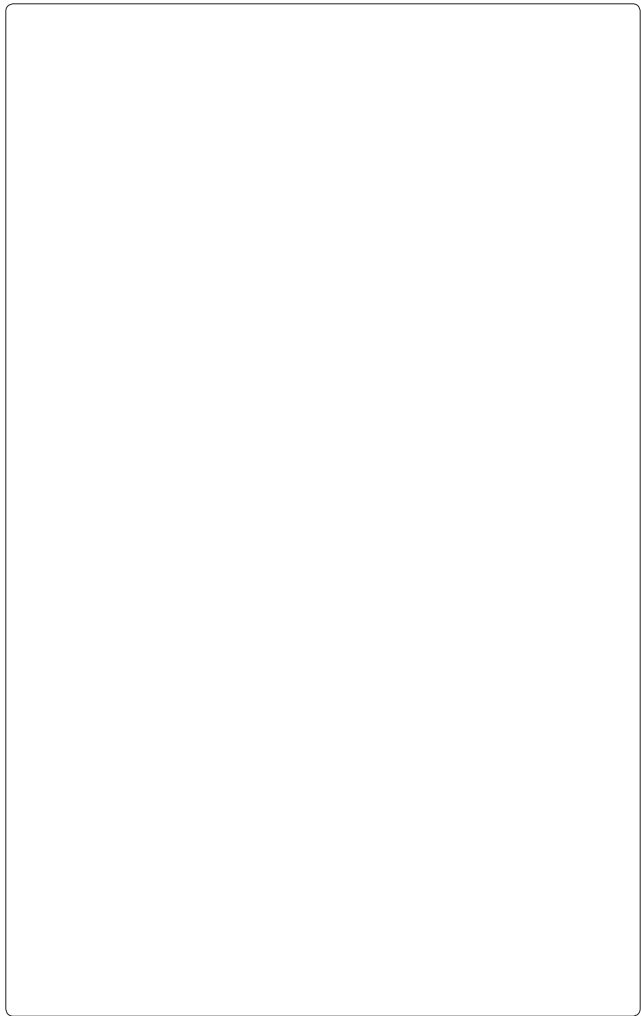
- Hız ayarını 1 veya 2 'ye getirerek cihazınızı çalıştırınız.
- Saçınızı fırçadan ayırmadan önce saçınıza soğuk hava akımı "❄" uygulayarak şekil almasına ve saç şeklinin daha uzun ömürlü olmasını sağlayınız.
- Eğer soğuk hava akımını çalıştırmadıysanız, bukleleri tarak, fırça veya parmaklarınızın yardımı ile şekillendirerek son halini vermeden önce saçınızın soğuması için bekleyiniz.

## İYON ÖZELLİĞİ

- **Arzum Volume Pro Hava Üfleme Saç Şekillendirme seti**'niz negatif iyon akımı oluşturan yeni iyonik teknoloji ile donatılmıştır. Negatif iyonlar, saçlarınızda biriken statik elektriği atar ve böylece saçınız daha yumuşak ve parlak bir yapıya kavuşur.
- Cihazınızı çalıştırdığınızda iyon özelliği de otomatik olarak çalışacaktır.

## TEMİZLİK VE BAKIM

- **Arzum Volume Pro Saç Şekillendirme Seti** 'nizi uzun yıllar kullanabilmeniz için yapmanız gereken bakım ve temizlik çok kolay ve kısadır.
- Makinenizin fişini prizden çekiniz ve soğumasını bekleyiniz.
- Makinenizi kesinlikle su veya başka bir sıvıya daldırmayınız.
- Saç şekillendirme setinizin kablosunu cihazınızın etrafına sarmayınız.
- Temizleme sırasında aksesuarları yerinden çıkarınız ve ayrıca temizleyiniz.
- Makinenizin gövdesini (dışını) hafif nemli bir bezle silip iyice kurulayınız.
- Bu işlemleri makinenizin kullanım sıklığına göre tekrarlayabilirsiniz.





Kullanım ömrü 7 yıl  
**TEKNİK ÖZELLİKLER**  
220-240V ~ 50/60Hz  
1000-1200 W

## TAŞIMA VE NAKLİYE SIRASINDA DİKKAT EDİLECEK HUSUSLAR

- Taşıma ve nakliye sırasında cihazınız, aksamlarına zarar gelmemesi için orijinal kutusunda tutulmalıdır.
- Taşıma sırasında ürünü normal konumunda tutunuz.
- Cihazınızı nakliye esnasında düşürmeyiniz ve darbelere karşı koruyunuz.
- Ürünün müşteriye tesliminden sonra taşıma sırasında oluşan arızalar ve hasarlar garanti kapsamına girmez.

**AEEE Yönetmeliğine Uygundur.**

**AEEE**

Bu cihaz AEEE direktiflerine uygun olarak geri dönüşümü olan parçalardan oluştuğu için çöpe atılmaması gerekmektedir. Lütfen, bu cihazın geri dönüşümünü sağlamak için en yakın toplama merkezine başvurunuz.



**CE**

Üretici:

**Zhejiang Yueli Electrical Co Ltd.**  
No 999 Kaifa East Road Zhouxiang Cixi Ningbo, China  
Tel: +86-574-58967801  
Fax: +86-574-58967888

İthalatçı:

**Arzum Elektrikli Ev Aletleri San. ve Tic. A.Ş.**  
Otakçılar Caddesi No: 78 Kat: 1 B Blok No: B1b  
Eyüp 34050 İstanbul Türkiye  
Made in China / Menşei Çin'dir  
Tel: 0850 222 1 800  
**www.arzum.com**

## VOLUME PRO AR 5063 HOT AIR STYLER



- 1-Main body
- 2-Cool shot button
- 3-2 stage temperature setting button
- 4-On off warning lamp
- 5-Accessory removing button
- 6-Ceramic hair brush of 40 mm
- 7-Ceramic slim hair brush of 21 mm
- 8-Air nozzle
- 9-360° rotating cable entry

Thank you for purchasing **Arzum** brand **hot air styler**. We wish this product to make life easier for you, as with other Arzum products offered to you.

**Arzum Volume Pro Hot Air Styler** will make you happy with your preference thanks to its outstanding performance and high quality while ensuring that you dry and style your hair easily at a time.

In order to obtain utmost output from your appliance, please read carefully this user's manual and save it for further use.

## **IMPORTANT SAFEGUARDS**

- Make sure that the voltage indicated on the **Arzum Volume Pro Hot Air Styler** corresponds with the mains voltage in your home. Our company shall not be held liable for any failures owing to any discrepancy and such failures shall not be covered by the guarantee.
- Your device is for household use only, not for commercial or industrial usage. Otherwise, inconvenient uses shall not be covered by the guarantee.
- This appliance can be used by children aged from 8 years and above and persons with reduced physical, sensor your mental capabilities or lack of experience and knowledge if they have been given supervision or instruction concerning use of the appliance in a safe way and understand the hazards involved. Children shall not play with the appliance.

Cleaning and user maintenance shall not be made by children without supervision.

- If this appliance is used in the bathroom, the device must be removed from the power source after using, because it might be dangerous in the near of water.
- The rating of residual current device RCD to be installed. It should have a cut-off current of not more than 30 mA. Ask a service agent or a similar qualified person.
- Do not use this appliance near bath tubs, wash basins, showers or other vessels containing water. Never place the appliance in water!
- Do not use the extension cables which provide insufficient current not to damage your appliance.
- Do not handle your machine which is dropped into water or any other liquid, disconnect from the outlet and before using again take it to Arzum Authorized Service to be controlled.
- **NEVER** use your appliance with wet hands and bare foot.
- Keep the cord of your hair sstyler away from the heating sections during and after use.
- If the cord or plug of your appliance is broken, or if it is damaged because of dropping or any other reason, then do not open inside and do not attempt to repair it yourself. In case of any failure, take it to **Arzum Authorized Service**. Care that for using the only original spare parts.

**WARNING: Because the brush of your appliance warm up very much, take it away from your hand, eye, ear and face and do not allow contact your neck part. Keep only the handle and the hand-safe area.**

- When the appliance is hot, when it operates or attached to the outlet, do not leave it on the surfaces which are not resistant to temperature such as wood, plastic, textile etc.
- Do not operate your appliance while the cord is wrapped.
- Avoid the actions which may damage the cord and plug of your appliance. Do not carry by cord; keep the plug to disconnect it from the outlet, but not by pulling its cord. Do not wind its cord around the appliance.
- Always keep the brush of your appliance clean. Do not use the substances such as dust, dirt, forming spray, gel, jelly etc.
- **ALWAYS** unplug your appliance after using. Take care when your appliance is not in use, or before cleaning or caring, your appliance is unplugged.
- Be careful because your apparatus continues to keep the temperature for a certain period of time after its use. Always allow your

appliance to cool before cleaning or storing away.

- Use your appliance for its intended purposes as recommended.

## WARNING:

1- NEVER use your hair styler when in the bath, shower or in the areas in contact with water and when your hands are wet.

2- When you do not use your appliance, ALWAYS set the button off position for closing and unplug your appliance. If closing water while your appliance is off but plug, it will cause a danger.



3-When you want to remove the head of the appliance, be SURE to wait for your appliance to cool down. Since your appliance gets heated during use, the head of the appliance might be hot as well.

4-After using your appliance, wait for accessories to cool down before removing them as they might be hot.

## SUGGESTION OF USE

· You can have wavy, curly, straight, and shining hairs by using your Arzum Volume Pro Hot air styler.

· To release any tangles in your hair before using your hairstyler, comb your hair with a brush or comb.

· In order to obtain more lasting results apply a little foam/jelly to your hairs before using this hairstyler.

· Use your hairstyler only with your hairs slightly damp, but not with your hairs wet.

· Push accessory removing button while detaching brushes, straightening tool, comb, volume increaser, or airflow concentrator.

To install a different accessory header, put the brush header on the housing as to fit onto the triangular symbol on the upper part of accessory release button. Then, when you slightly turn it to the left, you will hear a click.

· Your appliance will be read to use after plugged in. In a few seconds it will reach the proper operating temperature.



## CAUTION:

\*When replacing or detaching accessories of your **Arzum Volume Pro Hot air styler**, ALWAYS make sure that the power cord is disconnected from the wall socket. Touch plastic parts only, since metal sections of accessories are hot.

\*When using your set you can select one of the following positions:

- 1 Off
  - 2 Moderate temperature for light drying or hairstyling
  - 3 High temperature for quick drying
- \* Quick cooling



## COOL SHOT BUTTON

· By pressing on the \*❄️\* cool shot button, the cold air is given. After give up pressing the button, your appliance continues to give air which adjusting before.

· If you give little cold air to your hair after every hair model you apply, your hair model will stay longer.



## Airflow Concentrator:

\*After attaching the form head to the hair styler plug in the power cord.

\*Set the variable temperature switch to the position "1" to operate under moderate temperature. Then, set the switch to the position "2" enabling you to dry your hairs easily by providing higher range of temperature and a stronger air current.



## Ceramic Hair brush of 21 mm and Ceramic Hair brush of 40 mm (for thin and thick waves):

\*After attaching to your hair styler any one of hairbrushes you wish, grasp and separate your hairs into pinches, and then wrap around the brush. Make sure that hair tips are wrapped around the brush in the

desired direction. Ensure that correct angle is maintained between the brush and your head, when wrapping your hairs towards hair root. This will give your hairs extra volume.

\*Start your appliance after setting the variable temperature switch to the positions 1 or 2.

\*Before separating your hairs from the brush apply cool air current "❄" to your hairs, enabling you to give a form to your hairs and to ensure a long-lived hairstyle.

\*If you do not operate cold air current, give shape to hair curls using a comb or brush, or your fingers, and allow your hairs to cool down before giving last form.



## IONIC FEATURE

· Your **Arzum Volume Pro Hot air styler** is equipped with new ionic technology which forms up the negative ion current. The stream of negative ions can eliminate static electricity on hair; make the hair softer and shinier.

· The ion feature will be active automatically when the appliance starts working.

## CLEANING AND CARE

\*Due care and cleaning procedures are too easy and short, in order to ensure using your **Arzum Volume Pro Air Styler** for many years.

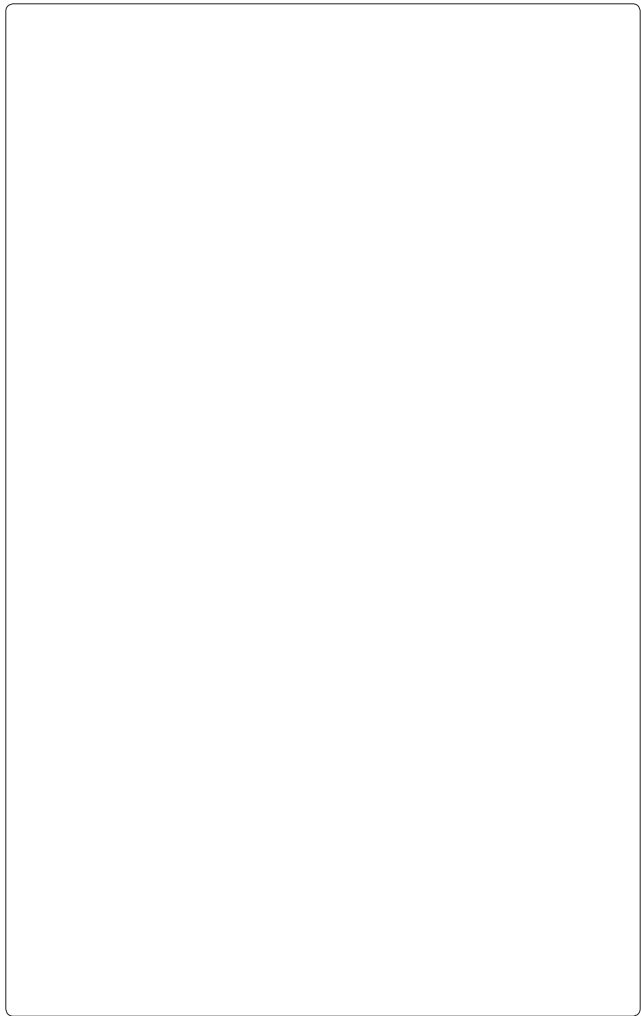
\*Disconnect the power cord from wall socket and allow the appliance to cool down.

\*Never immerse the appliance into water or other liquids.

\*Do not wrap the cord of your hair styler around the unit.

\*Remove any accessories from their place when cleaning, and clean them separately.

\*Wipe off the body (outer surface) of your appliance using a slightly damp cloth, and then make it dry.





Product life 7 years

## TECHNICAL SPECIFICATIONS

220-240V ~ 50/60Hz

1000-1200 W

## HANDLING AND SHIPMENT

- During handling and shipment, your appliance must be kept in original package in order to prevent damages to its parts.
  - Keep at normal position during shipment.
- Do not drop the product when transporting and protect from impacts.
- After delivery of the product, failures and damages that may occur while transporting are not covered by warranty.

**The product is in compliance with the EEE Directives.**

## WEEE

This product contains recyclable materials that compliance with the WEEE directives. Do not dispose this product as unsorted municipal waste. Please contact your local municipality for the nearest collection point.



**Manufacturer:**

**Zhejiang Yueli Electrical Co Ltd.**

No 999 Kaifa East Road Zhouxiang Cixi Ningbo, China

Tel: +86-574-58967801

Fax: +86-574-58967888

**Importer:**

**Arzum Elektrikli Ev Aletleri San. ve Tic. A.Ş.**

Otakçılar Caddesi No: 78 Kat: 1 B Blok No: B1b

Eyüp 34050 İstanbul Türkiye

Made in China / Menşei Çin'dir

Tel: +90 212 467 80 80

**[www.arzum.com](http://www.arzum.com)**

## VOLUME PRO AR 5063 WARMLUFT-STYLER



- 1-Grund/körper
- 2-Taste für Kaltluft
- 3-2 Geschwindigkeitsstufen Taster
- 4-On-Off Signallampe
- 5-Zubehör-Auswurf-taste
- 6-40 mm keramisch-Haarbürste
- 7-21 mm dünne keramisch Haarbürste
- 8-Stylingdüse (Formkappe)
- 9-360° drehbare Kabeleinführung

Wir danken Ihnen, dass Sie die **Warmluft-Styler** der Marke **Arzum** gewählt haben. Dies ist ein weiteres Produkt, dass wir Ihnen präsentieren, um Ihr Leben zu erleichtern.

**Arzum Volume Pro Warmluft-Styler**; es ermöglicht Ihnen, gleichzeitig Ihr Haar einfacher zu trocknen und zu stylen, während seine überlegene Leistung und hohe Qualität Ihre Wahl rechtfertigen wird.

Um Ihr Gerät effizient zu nutzen, lesen Sie bitte die Gebrauchsanwendung sorgfältig durch und bewahren sie auf, da sie später noch nötig werden könnte.

## WICHTIGE HINWEISE

- Bitte achten Sie drauf, ob die auf Ihrem Gerät **Arzum Volume Pro Warmluft-Styler** angegebene Spannung mit der lokalen Spannung in Ihrer Region übereinstimmt. Wenn eventuelle Schäden wegen der Nichtübereinstimmung der Spannung entstehen, so ist unsere Firma dafür nicht verantwortlich und auch Schäden aus diesen Gründen sind außerhalb unserer Garantie.
- Ihr Gerät ist doch nur für den gewöhnlichen Haushalt bestimmt. Es sollte nicht zu kommerziellen oder industriellen Zwecken genutzt werden. Andernfalls steht es ausserhalb der Garantie.
- Dieses Gerät kann durch Kinder älter von 8 Jahren und physisch, sinnlich oder geistig eingeschränkten oder erfahrenes- und kennntnislosen Personen verwendet werden, wenn bezüglich der sicheren Anwendung des Gerätes die notwendigen Beobachtungsmaßnahmen geschaffen und Anweisungen erteilt worden sind. Lassen

Sie Kinder mit dem Gerät nicht spielen. Reinigungs- und Wartungsarbeiten dürfen nicht durch nicht beaufsichtigte Kinder durchgeführt werden.

- Falls Sie vorhaben, Ihr Gerät im Badezimmer einzusetzen, dann nach dem Gebrauch das Gerät unbedingt vom Stromnetz trennen, denn der Einsatz in Wasserbereichen kann eventuelle Gefahren hervorrufen.

- Für weiteren Schutz wird empfohlen, eine Reststrommechanik (RCD) von höchstens 30 mA in die Stromregelung des Badezimmers zu positionieren. Fragen Sie hierzu Ihren Anlagentechniker.

- Dieses Produkt in der Badewanne, im Badezimmer, in der Dusche, in Schüsseln oder sonstigen wassergefüllten

## Behältern bzw. Bereichen nicht einsetzen.

- Nach dem Gebrauch Ihres Geräts müssen Sie unbedingt den Stecker Ihres Gerätes aus der Steckdose herausziehen. Sehen sie vor der Reinigung und Pflege ihres Gerätes zu, dass es abgeschaltet und nicht in der Steckdose angeschlossen ist.
- Da Ihr Gerät nach der Benutzung die Hitze noch eine Weile haltet, sollen Sie darauf aufpassen. Stellen Sie beim Aufräumen ihres Gerätes bzw. vor seiner Reinigung sicher, dass es abgekühlt ist.
- Benutzen Sie Ihr Gerät bestimmungsgemäß und ihrem Zweck entsprechend.

### WARNUNG:

1- Ihren Haarglätter keineswegs beim Baden und auf feuchten bzw. nassen Böden benutzen, wo man mit Wasser in Kontakt kommen kann. Mit nassen bzw. feuchten Händen das Gerät NIEMALS anfassen.

2- Wenn Sie ihr Gerät nicht benutzen, den Ein/Aus Schalter auf "0" stellen und unbedingt aus der Steckdose ziehen. Auch wenn das Gerät ausserbetrieb sein sollte, ist es gefährlich das Gerät nahe am Wasser zu halten, wenn es an der Steckdose steckt.



3- Wenn Sie den Aufsatz Ihres Geräts entfernen möchten, MÜSSEN Sie warten, bis sich das Gerät abgekühlt hat. Der Aufsatz kann auch heiß sein, da Ihr Gerät während des Gebrauchs heiß wird.

4- Da das Zubehör nach dem Gebrauch Ihres Geräts heiß sein kann, lassen Sie es abkühlen, bevor Sie es entfernen.

### ANWENDUNGSTIPPS

- Mit **Arzum Volume Pro Warmluft-Styler** der versprochene Effekt: Welliges, lockiges oder glattes und glänzendes Haar, ganz nach Ihren Wünschen.
- Bevor Sie Ihr Haar-Styler verwenden, kämmen Sie Ihr Haar mit einer Bürste oder Kamm.
- Sie können etwas Schaum/Haargel auf Ihr Haar auftragen, bevor Sie Ihren Styler verwenden, um dauerhaftere Ergebnisse zu erzielen.
- Sie können den Haarstyling-Set bei feuchten Haaren anwenden,

verwenden Sie den Styler NICHT, wenn Ihr Haar nass ist.

· Drücken Sie die Auswurf-taste, während Sie die Bürsten oder den Stylingaufsatz Ihres **Arzum Volume Pro Warmluft-Styling-Set** entfernen.

· Um den Aufsatz zu wechseln, bringen Sie den Bürstenkopf auf das Gehäuse an, indem es mit dem dreieckigen Kennzeichen über der Aufsatz-EJECT-Taste bündig eingesetzt wird. Danach hören Sie das Einrasten des Kopfes, indem Sie es etwas nach links drehen.

· Das Gerät ist betriebsbereit, sobald Sie den Stecker anschließen. Nach einigen Sekunden erreicht es die entsprechende Wärme.

### Vorsicht

Beim Wechseln oder Entfernen der Aufsätze des **Arzum Volume Pro Warmluft-Stylers** ist vorher **UNBEDINGT** der Stecker abzuziehen. Die Metallteile der Aufsätze sind sehr heiß, deshalb sollten nur die Kunststoffteile berührt werden.

Bei Anwendung sind folgende Arbeitsstufen verfügbar:

- 1 Aus
  - 2 Mäßige Temperatur für Antrocknen oder Stylen.
  - 3 Hohe Temperatur für schnelles Trocknen
- \* Schnelles Kühlen



## TASTE FÜR KALTLUFT

· Durch Drücken der Taste für Kaltluft wird \*

\* der Austritt der Kaltluft gesichert. Wenn Sie nicht mehr auf den Knopf drücken strömt die Luft wieder in der vorher eingestellten Geschwindigkeit und Temperatur.

· Wenn Sie nach jeder durchgeführten Haarform etwas Kaltluft geben, so wird das Modell Ihrer Haare noch länger bleiben.



## STYLING-AUFSATZ (FÜR TROCKNUNG)

· Nach Aufsatz des Styling-Zubehörs den Stecker anschließen.

· Die Geschwindigkeitsstufe 1 einschalten, um das Gerät mit mäßiger Temperatur zu betreiben. Anschließend die Geschwindigkeitsstufe 2 einschalten, um das Haar einfacher mit hoher Temperatur und starkem Luftstrom zu trocknen.



## 40 mm dünne keramisch Haarbürste und 21 mm dünne keramisch Haarbürste (für dünne und dicke Wellen):

· Nachdem Sie den erwünschten Aufsatz eingesetzt haben, wickeln Sie das Haar in Partien auf die Bürste auf. Vergewissern Sie sich, dass die Haarspitzen in gewünschter Richtung auf der Bürste aufgewickelt sind. Wenn Sie das Haar bis zur Haarwurzel aufwickeln, achten Sie auf den richtigen Winkel zwischen Bürste und Ihrem Kopf. Dadurch erhalten Sie ein Extravolumen.



· Bringen Sie die Geschwindigkeitsstufe von 1 auf 2 und schalten somit das Gerät ein.

· Bevor Sie das Haar von der Bürste abwickeln, können Sie durch Kaltluftstrom das Haar stylen und für ein langhaltendes Haarstyling sorgen.

· Wenn Sie den Kaltluftstrom nicht eingeschaltet haben, können Sie die Locken mit einem Kamm, mit einer Bürste oder mit den Fingern stylen, jedoch bevor Sie mit dem letzten Stylingvorgang beginnen, warten Sie, bis die Locken nach der heißen Luft abgekühlt sind.

## IONEN-FUNKTION

- Ihr Gerät **Arzum Volume Pro Warmluft-Stylers** ist mit einer neuen Ionen-Technologie ausgestattet, welche eine negative Ionen-Strömung bildet. Negative Ionen lösen die statische Elektrizität, die sich auf ihren Haaren sammelt und ihr Haar wird glänzender und geschmeidiger.
- Die Ioneneigenschaft ist automatisch aktiv, wenn das Gerät anfangt zu arbeiten.

## REINIGUNG UND PFLEGE

- Die Pflege und Reinigung ist sehr einfach, um den **Arzum Volume Pro Haarstyling-Set** über viele Jahre benutzen zu können.
- Ziehen Sie den Stecker ab und lassen Sie das Gerät abkühlen.
- Das Gerät niemals ins Wasser oder andere Flüssigkeiten tauchen.
- Die Kabel nicht um das Gehäuse des Stylers wickeln.
- Vor der Reinigung sind alle Aufsätze abzunehmen und separat zu reinigen.
- Das Gehäuse (von außen) mit einem etwas feuchtem Tuch wischen und gut abtrocknen.



Lebensdauer 7 Jahre

### TECHNISCHE SPEZIFIKATIONEN

220-240V ~ 50/60Hz

1000-1200 W

## PUNKTE, AUF DIE WÄHREND DES TRANSPORTS UND DER LIEFERUNG GEACHTET WERDEN MUSS

- Während Transport und Lieferung muss Ihr Gerät, damit die Bestandteile nicht geschädigt werden, in der Originalverpackung aufbewahrt werden.
- Halten Sie das Gerät während des Transports in aufrechter Position.
- Lassen Sie Ihr Gerät während des Transports nicht fallen und schützen es vor Stößen.
- Nach der Lieferung des Produkts an den Kunden sind Schäden, die während des Transport entstanden sind, nicht länger im Garantiumfang enthalten.

### Entspricht der **EEE-** Vorschrift.

## WEEE

Entsorgen Sie dieses Produkt nicht über den Hausmüll. In diesem Gerät sind wiederverwendbare Wertstoffe enthalten. Ihre örtliche Gemeindeverwaltung nennt Ihnen gerne die öffentlichen Sammelstellen für Elektro-Altgeräte.



#### Hersteller:

**Zhejiang Yueli Electrical Co Ltd.**

No 999 Kaifa East Road Zhouxiang Cixi Ningbo, China

Tel: +86-574-58967801

Fax: +86-574-58967888

#### Importeur:

**Arzum Elektrikli Ev Aletleri San. ve Tic. A.Ş.**

Otakçılar Caddesi No: 78 Kat: 1 B Blok No: B1b

Eyüp 34050 İstanbul Türkiye

Made in China / Menşei Çin'dir Tel: +90 212 467 80 80

**[www.arzum.com](http://www.arzum.com)**

## ARZUM VOLUME PRO AR 5063

### فرشاة تصفيف الشعر



- 1- الجسم الرئيسي
- 2- زر التبريد
- 3- زر ضبط درجة الحرارة على مرحلتين
- 4- لمبة إظهار التشغيل وإيقاف
- 5- زر إزالة الأجزاء الإضافية
- 6- فرشاة شعر سيراميك 40 ملم
- 7- فرشاة شعر رفيعة سيراميك 21 ملم
- 8- فوهة الجهاز (مرکز تدفق الهواء)
- 9- مدخل كابل دوار بزاوية 360 درجة

شكرا الختياركم فرشاة تصفيف الشعر من العاملة التجارية أرزوم. هذا المنتج هو أي ضا واحد من المنتجات التي نقدمها لكم لجعل حياتكم أسهل.

ستشعرون بالسعادة عند اختياركم فرشاة تصفيف الشعر فوليوم برو أرزوم بفضل أدائها المتميز وجودتها العالية بالإضافة إلى ضمان تجفيف وتصفيف الشعر بسهولة.

ي رجي قراءة دليل المستخدم بعناية والاحتفاظ به للرجوع إليه عند الحاجة في المستقبل من أجل الحصول على أفضل أداء للجهاز. تحذيرات هامة

• تحققوا من أن الجهد المكتوب على فرشاة تصفيف الشعر فوليوم برو أرزوم يتوافق مع جهد الكهرباء الموجود في مكانكم. في حال

وجود أي اختالفات، فإن شركتنا لن تكون مسؤولة عن أي أعطال قد تحدث ويتم التعامل مع هذا النوع من الأعطال خارج نطاق الضمان.

• تم تصميم جهازكم للاستخدام المنزلي فقط. وال ينبغي أن يستخدم أغراض تجارية أو صناعية. ونتيجة لذلك، فإن الأعطال التي قد تحدث سوف يتم التعامل معها خارج نطاق الضمان.

• يمكن استخدام هذا الجهاز من قبل الأطفال الذين تزيد أعمارهم عن 8 سنوات والشخص

الذين يعانون من إعاقة جسدية أو حسية أو عقلية أو ليس لديهم خبرة أو معرفة كافية بطريقة

الاستخدام، شرط أن يكون الاستخدام تحت الإشراف أو بعد الطالع على تعليمات استخدام

الجهاز بطريقة آمنة وبعد إدراك المخاطر المتضمنة. يحظر لعب الأطفال بالجهاز. يجب آل

يتدخل الأطفال في تنظيف الجهاز أو صيانته دون إشراف.

• في حالة استخدامكم الجهاز في الحمام، فتأكدوا من إخراجة من مقبس الكهرباء بعد الاستخدام لأنه قد يسبب خط را في المناطق التي قد يتالمس فيها مع المياه.

• للحصول على حماية ة ضافية، فمن المستحسن وضع قاطع الدائرة الحالية (المتبقية) (DCR). وينبغي آل يتجاوز قاطع التيار هذا 30 ملي أمبير. استشيروا وكيل خدمات أو شخص مؤهل مشابه.

• ال تستخدموا هذا المنتج في أحواض الاستحمام، أحواض الغسيل، كابينات الدش أو الأحواض والمناطق الأخرى المملوءة بالماء. يحظر

تما ما وضع الجهاز في الماء!

• لتجنب إلحاق الضرر بالجهاز، ال تستخدموا أسالك التمديد التي توفر تيارا

غير كاف.

- ال تلمسوا الجهاز الخاص بكم عند وقوعه في الماء أو في سوائل اخرى، اسحبوا القابس من مأخذ الكهرباء وقبل الاستخدام مرة أخرى
- اذهبوا الى مركز الخدمة المعتمدة أرزوم ألجل فحص الجهاز.
- ال تستخدموا الجهاز الخاص بكم بيدين مبتلين وأقدام عارية أبد ا.
- أبقوا كابل تصفيف الشعر بعيدا عن الأجزاء الساخنة للجهاز أثناء الاستخدام وبعد الاستخدام.
- ال تستخدموا الجهاز الخاص بكم إذا كان كابل الجهاز أو القابس معي با، إذا أصابه التلف بسبب الوقوع أو أسباب أخرى، ال تفتحوا الجهاز وال تحاولوا إصلاحه بأنفسكم. في حال حدوث أية عطل أوصولوا الجهاز الى مركز الخدمة المعتمدة أرزوم . تأكدوا من استخدام قطع الغيار الأصلية فقط في جهازكم.
- تحذير: ألن لوحات تصفيف الشعر تصبح ساخنة جدا، يجب إبقاءها بعيدا عن اليدين والعيون والأذنين والوجه، وال تجعلونها تلمس منطقة العنق. استخدموا الجهاز عن طريق الإمساك من مقبض الاستخدام والمناطق ذو العزل الحراري فقط.
- عندما يكون الجهاز ساخن ا، يعمل أو موصول بمأخذ الكهرباء ال تتركوه على الأسطح غير المقاومة للحرارة مثل الخشب، البالستيك، المنسوجات وما شابه.
- ال تقوموا بتشغيل الجهاز وكابل الجهاز ملفوف.
- تجنبوا الحركات التي من شأنها أن تلحق الأضرار بكابل وقابس الجهاز. ال تحملوا الجهاز من الكابل، امسكوه من القابس من أجل سحبه من مأخذ الكهرباء، ال تسحبوا الكابل من أجل تلك الغاية. ال تقوموا بلف الكابل حول الجهاز.
- حافظوا على نظافة فرشاة الجهاز. ال تستخدموا الغبار، الأوساخ، رذاذ تثبيت الشعر، الهام، جل الشعر أو أي مواد أخرى.
- تأكدوا دو ما من سحب القابس برفق من مأخذ الكهرباء بعد الانتهاء من استخدام الجهاز. أثناء عدم استخدام الجهاز، احرص على إزالته من مأخذ الكهرباء قبل القيام بالتنظيف والعناية.
- اتركوا الجهاز في منطقة مناسبة من أجل أن يبرد، حيث سيستمر الجهاز بالاحتفاظ بالسخونة لفترة من الزمن بعد الانتهاء من الاستخدام.
- تأكدوا من أن الجهاز قد برد تما ما قبل تخزين الجهاز أو قبل القيام بتنظيف الجهاز.
- استخدموا الجهاز على النحو الموصى به وبشكل مناسب للغرض الخاص به.

## تحذير:

1- يحظر تماماً استخدام فرشاة تصفيف الشعر الخاصة بكم في الحمام، الدش، أو في المناطق التي قد تأتي في اتصال مع الماء، وال تستخدموه أبداً وأيديكم مبتلة.



2- أثناء عدم استخدامكم للجهاز، قوموا دوّماً بإغلاق الجهاز عن طريق الضغط على زر الإغلاق وتأكدوا من إزالة قابس الجهاز من مأخذ الكهرباء.

حتى أثناء عدم عمل الجهاز، فمن الخطورة الاحتفاظ به قريبا من الماء والقابس موصول بمأخذ الكهرباء.

3- عندما تريد فك رأس الجهاز، انتظر فترة قصيرة حتى يبرد الجهاز. حيث أن الجهاز يسخن أثناء الاستخدام، فقد يكون رأس الجهاز ساخناً أيضاً.

4- انتظر فترة قصيرة بعد استخدام الجهاز حتى تبرد الأجزاء الإضافية قبل فكها لأنها قد تكون ساخنة.

## توصيات الاستخدام

- يمكنكم الحصول على شعر مموج، مجعد، مستقيم، والمع بفضل استخدام فرشاة تصفيف الشعر فوليوم برو أرزوم.
- لتحرير أي تشابك في الشعر قبل استخدام مصفف الشعر، مشطوا شعركم بفرشاة أو مشط.
- ضعوا القليل من الرغوة/جل الشعر على شعركم قبل استخدام مصفف الشعر، وذلك للحصول على نتائج تستمر لفترة أطول.
- ينبغي أن يكون الشعر رطباً عند استخدام الجهاز وليس مبتالاً.



• كز تدفق الهواء في فرشاة تصفيف الشعر فوليوم برو أرزوم.

• اضغطوا على زر إزالة الملحقات إذا أردتم فصل الفرش أو مر

• لتثبيت رأس ملحق مختلف، ضعوا رأس الفرشاة على المبيت بحيث يالئم الرمز الثالثي الموجود في الجزء العلوي من زر إزالة قليل، ستسمعون صوت نقرة. الملحقات. بعد ذلك عند تحريكه ناحية اليسار

• يمكنكم حينها استخدام الجهاز بعد توصيله في مأخذ الكهرباء. سوف يصل الجهاز إلى درجة الحرارة المناسبة للتشغيل بعد بضع ثوانٍ.

## تحذير:

\*عند استبدال أو فصل الملحقات عن فرشاة تصفيف الشعر فوليوم برو أرزوم، تأكدوا دو ما من فصل الكابل عن مأخذ الكهرباء. ال ي سمح بلمس أي أجزاء غير البالستيكية، ألن الأجزاء المعدنية من الملحقات تكون ساخنة.

ومن ثم يمكنكم اختيار أحد الخيارات التالية أثناء الاستخدام،



- 1 إغلق
  - 2 درجة حرارة معتدلة للتجفيف الخفيف أو تصفيف الشعر
  - 3 درجة حرارة مرتفعة للتجفيف السريع
- \* تبريد سريع

## زر التبريد

- بالضغط على زر التبريد، ينطلق هواء بارد. بعد الضغط على الزر، سيستمر الجهاز في إطلاق الهواء البارد الذي تم ضبطه من قبل.
- إذا عرضتم الشعر للقليل من الهواء البارد بعد الانتهاء من تسريحة الشعر، سيحافظ ذلك على بقاء التسريحة كما هي لفترة أطول.



## مرّكز تدفق الهواء (للتجفيف):

- كز تدفق الهواء في مصفف الشعر الموصل بكابل الكهرباء،

بعد تركيب رأس مرّ

- اضبطوا مفتاح درجة الحرارة المتغيرة لتكون على الوضع "1" كي يعمل الجهاز بدرجة حرارة معتدلة. ثم،

اضبطوا مفتاح التشغيل ليكون على الوضع "2" مما

يتيح لكم تجفيف الشعر بسهولة وذلك من خلال رفع درجة الحرارة وزيادة تيار الهواء.



**فرشاة شعر مطلية بالسيراميك 21 مم وفرشاة شعر ملية بالسيراميك 40 مم (لأمواج الرقيقة والكثيفة):**

بعد تركيب أي من الفرش التي تريدها في فرشاة تصفيف الشعر الخاصة بكم، قوموا بتقسيم شعركم على

شكل خصالت ثم لفوا خصالت الشعر حول الفرشاة. تأكدوا من أن أطراف الشعر ملفوفة حول الفرشاة في الاتجاه المرغوب فيه. تأكدوا من الحفاظ على الزاوية الصحيحة بين الفرشاة والرأس أثناء لف الشعر نحو جذور الشعر. سيزيد ذلك من كثافة الشعر.

- قوموا بتشغيل الجهاز بعد ضبط السرعة على 1 أو 2 .
- قبل فصل الشعر عن الفرشاة، استخدموا تيار هواء بارد على شعركم للحصول على تسريحة شعر أفضل وبقاءها كما هي لفترةٍ أطول.
- في حالة عدم تشغيل تيار الهواء البارد، قوموا بتجعيد الشعر باستخدام مشط أو فرشاة أو باستخدام الأصابع، واركبوا الشعر ببرد قبل الانتهاء من التسريحة.

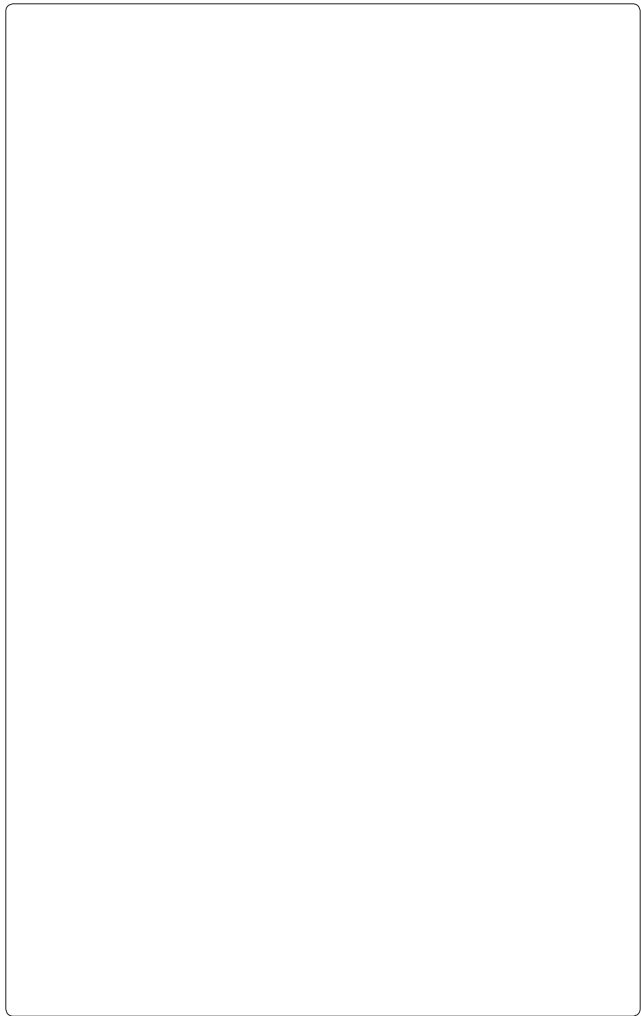


## الميزة الأيونية

- إن فرشاة تصفيف الشعر فوليوم برو أرزوم مصممة بتقنية أيونية جديدة تنظم تيار الأيونات السالبة. يمكن لتيار الأيونات السالبة أن يقضي على الكهرباء الساكنة التي تتولد في الشعر؛ مما يجعل الشعر أكثر نعومة ولمعاناً.
- تعمل الميزة الأيونية بشكلٍ لآلي عند بدء تشغيل الجهاز.

## التنظيف والعناية

- لأجل ضمان مكانية استخدام فرشاة تصفيف الشعر فوليوم برو أرزوم لعدة سنوات، ينبغي اتباع إجراءات العناية والتنظيف السهلة واليسيرة هذه
- افضلوا الكابل عن مأخذ الكهرباء واترك الجهاز حتى يبرد.
- يحظر تما وضع الجهاز في الماء أو في أي سوائل أخرى.
- ال تلفوا كابل مصفف الشعر حول الجهاز.
- ينبغي عند التنظيف إزالة أي ملحقات من مكانها وتنظيفها بشكلٍ منفصل.
- امسحوا (السطح الخارجي) للجهاز باستخدام قطعة من القماش مبللة قليلاً ثم قوموا بتجفيفه.





Product life 7 years

### Technical Specifications

220-240V ~ 50/60Hz

1000-1200 W

### الخصائص التي يجب الانتباه اليها أثناء الشحن والنقل:

- من أجل عدم تعرض الجهاز وأقسامه للضرر أثناء الشحن والنقل يجب حفظه في علبته الأصلية.
- احفظ المنتج أثناء الشحن في وضعه الطبيعي.
- انتبه لئلا يسقط الجهاز أثناء النقل واحفظه ضد الصدمات.
- الاعطال والاضرار الحاصلة أثناء الشحن بعد تسليم المنتج الى الزبون لا تدخل ضمن نطاق الضمان.

### ملاتم لتعليمات الـ WEEE

## WEEE

يتكون هذا الجهاز من أجزاء تم صنعها عبر عملية إعادة التدوير المتطابقة وتوجيهات الـ WEEE؛ لذا يجب عدم رميه في القمامة. ومن فضلك، راجع أقرب مركز للجمع؛ تحقيقاً لإعادة تدوير هذا الجهاز.



:المستورد:

Zhejiang Yueli Electrical Co Ltd.

No 999 Kaifa East Road Zhouxiang Cixi Ningbo, China

Tel: +86-574-58967801

Fax: +86-574-58967888

:المنتج:

Arzum Elektrikli Ev Aletleri San. ve Tic. A.Ş.

Otakçılar Caddesi No: 78 Kat: 1 B Blok No: B1b

Eyüp 34050 İstanbul Türkiye

Made in China / Menşei Çin'dir Tel: +90 212 467 80 80

[www.arzum.com](http://www.arzum.com)

## GARANTİ ŞARTLARI

1. Garanti süresi, malın teslim tarihinden itibaren başlar ve 3 yıldır.
2. Malın bütün parçaları dahil olmak üzere tamamı garanti kapsamındadır.
3. Malın ayıplı olduğunun anlaşılması durumunda tüketici, 6502 sayılı Tüketicinin Korunması Hakkında Kanunun 11 inci maddesinde yer alan;

**a- Sözleşmeden dönme,**

**b- Satış bedelinden indirim isteme,**

**c- Ücretsiz onarılmasını isteme,**

**ç- Satılanın ayıpsız bir misli ile değiştirilmesini isteme, haklarından birini kullanabilir.**

**4. Tüketicinin bu haklardan ücretsiz onarım hakkını seçmesi** durumunda satıcı; işçilik masrafı, değiştirilen parça bedeli ya da başka herhangi bir ad altında hiçbir ücret talep etmeksizin malın onarımını yapmak veya yaptırmakla yükümlüdür. Tüketici ücretsiz onarım hakkını üretici veya ithalatçıya karşı kullanabilir. Satıcı, üretici ve ithalatçı tüketicinin bu hakkını kullanmasından müteselsilen sorumludur.

**5. Tüketicinin, ücretsiz onarım hakkını** kullanması halinde malın;

- Garanti süresi içinde tekrar arızalanması,

- Tamiri için gereken azami sürenin aşılması,

- Tamirinin mümkün olmadığı, yetkili servis istasyonu, satıcı, üretici veya ithalatçı tarafından bir raporla belirlenmesi durumlarında;

tüketici malın bedel iadesini, ayıp oranında bedel indirimini veya imkan varsa malın ayıpsız misli ile değiştirilmesini satıcıdan talep edebilir.

Satıcı, tüketicinin talebini reddedemez. Bu talebin yerine getirilmemesi durumunda satıcı, üretici ve ithalatçı müteselsilen sorumludur.

**6. Malın tamir süresi 20 iş gününü,** binek otomobil ve kamyonetler için ise **30 iş gününü** geçemez. Bu süre, garanti süresi içerisinde mala ilişkin arızanın yetkili servis istasyonuna veya satıcıya bildiri tarihinde, garanti süresi dışında ise malın yetkili servis istasyonuna teslim tarihinden itibaren başlar. Malın arızasının **10 iş günü** içerisinde giderilememesi halinde üretici veya ithalatçı; malın tamiri tamamlanıncaya kadar, benzer özelliklere sahip başka bir malı tüketicinin kullanımına tahsis etmek zorundadır. Malın garanti süresi içerisinde arızalanması durumunda, tamirde geçen süre garanti süresine eklenir.

**7. Malın kullanma kılavuzunda yer alan hususlara aykırı kullanılmasında** kaynaklanan arızalar garanti kapsamı dışındadır.

**8. Tüketici, garantiden doğan haklarının kullanılması ile ilgili olarak** çıkabilecek uyuşmazlıklarda yerleşim yerinin bulunduğu veya tüketici işleminin yapıldığı yerdeki Tüketici Hakem Heyetine veya Tüketici Mahkemesine başvurabilir.

**9. Satıcı tarafından bu Garanti Belgesinin verilmesi durumunda, tüketici** Gümrük ve **Ticaret Bakanlığı Tüketicinin Korunması ve Piyasa Gözetimi Genel Müdürlüğüne** başvurabilir.

# ARZUM

## VOLUME PRO

AR 5063 SAÇ DÜZLEŞTİRİCİ FIRÇA

### GARANTİ BELGESİ

**BELGE NO:** 0042

**BELGE TARİHİ:** 13/04/2015

**İTHALATÇI FİRMA**

**UNVAN** : ARZUM ELEKTRİKLİ EV ALETLERİ SAN. VE TİC. A.Ş.

**ADRES** : OTAKÇILAR CADDESİ NO: 78 KAT: 1 B BLOK NO: B1b  
34050 EYÜP-İSTANBUL

**TEL** : (0212) 467 80 80 **FAKS:** (0212) 467 80 00

**E-POSTA** :

**FİRMA YETKİLİ İMZASI:**

**ARZUM ELEKTRİKLİ  
EV ALETLERİ SAN. VE TİC. A.Ş.**

**ÜRÜNÜN CİNSİ** : SAÇ DÜZLEŞTİRİCİ FIRÇA

**MARKASI** : ARZUM

**MODELİ** : VOLUME PRO

**TYPE NO** : AR 5063

**BANDROL VE SERİ NO** :

**TESLİM TARİHİ VE YERİ** :

**GARANTİ SÜRESİ** : 3 YIL

**AZAMİ TAMİR SÜRESİ** : 20 İŞ GÜNÜ

**SATICI FİRMA**

**UNVAN** :

**ADRES** :

**TEL - FAKS** :

**E-POSTA** :

**FATURA TARİH VE NO** :

**TESLİM TARİHİ VE YERİ** :

**TARİH, İMZA VE KAŞE** :

Bu belgenin kullanılması 6502 sayılı Tüketici Korunması Hakkında Kanun ve bu kanuna dayanılarak yürürlüğe konulan Garanti Belgesi Uygulama Esaslarına Dair Tebliğ uyarınca Arzum Elektrikli Ev Aletleri San.ve Tic. A.Ş. tarafından hazırlanmıştır.

# ARZUM

ARZUM MÜŞTERİ HİZMETLERİ

**0850 222 1 800**

[www.arzum.com](http://www.arzum.com)

AR5063-171119

GENEL DAĞITICI  
ARZUM ELEKTRİKLİ EV ALETLERİ SAN. VE TİC. A.Ş.  
Otakçılar Caddesi No: 78 Kat: 1 B Blok No: B1b  
Eyüp 34050 İstanbul Türkiye  
Tel: (0212) 467 80 80 Faks: (0212) 467 80 00

